

# KÄFIGE, GITTERDECKEL, HAUBEN, GESTELLE UND ZUBEHÖR FÜR KLEINTIERNAGER

---





# KÄFIGE

AUS KUNSTSTOFF

## Maximale Anzahl der Tiere je Käfig

Käfig Typ Grundfläche Höhe	1 L 405 cm <sup>2</sup> 14 cm	2 360 cm <sup>2</sup> 14 cm	2 L 530 cm <sup>2</sup> 14 cm	3 830 cm <sup>2</sup> 15 cm	4 1.815 cm <sup>2</sup> 20 cm
<b>Mäuse</b>					
bis 20 g	7	6	8	13	30
20 – 25 g	6	5	7	11	26
25 – 30 g	5	4	6	10	22
über 30 g	4	3	5	8	18
<b>Hamster</b>					
bis 60 g	-	-	-	5	12
60 – 100 g	-	-	-	4	9
über 100 g	-	-	-	3	7
<b>Ratte</b>					
bis 200 g	-	-	-	-	9
200 – 300 g	-	-	-	-	7
300 – 400 g	-	-	-	-	5
400 – 600 g	-	-	-	-	4
über 600 g	-	-	-	-	3
<b>Meerschweinchen*</b>					
bis 200 g	-	-	-	-	9
200 – 300 g	-	-	-	-	5
300 – 450 g	-	-	-	-	4

Technische Änderungen vorbehalten

\* In Verbindung Gitterdeckel DST 4/50 MS 5023424

Für Meerschweinchen empfehlen wir unseren speziellen Meerschweinchenkäfig MZK 80/25.

# KÄFIGE

## AUS KUNSTSTOFF



Typ	Material	Laufbodenfläche (cm <sup>2</sup> )	Bestell-Nr.
1 L	Polycarbonat	405	3010030
2 L	Polycarbonat	530	3010034
2 L	Polysulfon	530	3010041
3	Polycarbonat	830	3010003
3	Polysulfon	830	3010048
3 H	Polycarbonat	800	3010033
3 H	Polysulfon	800	3010047
4	Polycarbonat	1.815	3010006

Technische Änderungen vorbehalten.

## EINLEGEBODEN

### LAUFBODEN FÜR KÄFIGE

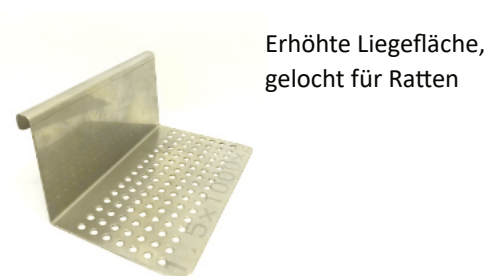


(Maschenweite MW 10 x 30, Höhe 20 mm)

Typ	für Käfig Typ	Bestell-Nr.
EB 1 L/30	1 L	5013040
EB 2 L/30	2 L	5013056
EB 3/30	3	5013043
EB 4/20	4	5013044

## ERHÖHTE LIEGEFLÄCHE

### ZUM EINHÄNGEN AN DIE KÄFIGWAND



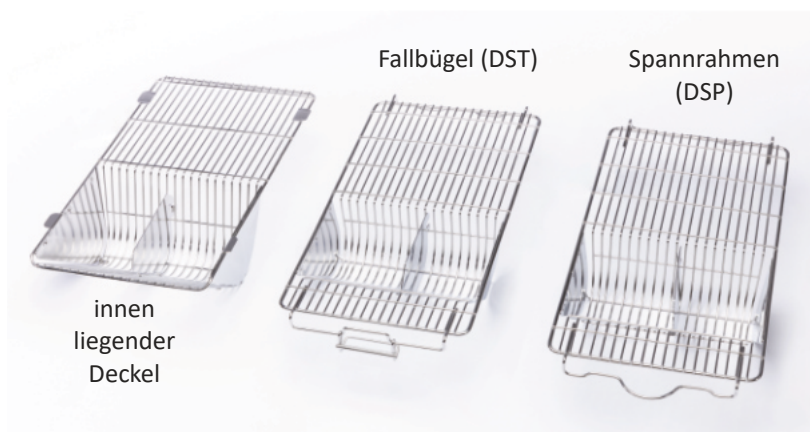
Maße (L x B x H) mm	für Käfig Typ	Bestell-Nr.
165 x 100 x 80	3	5063279
165 x 90 x 120	3 H	5063280
165 x 90 x 90	4	5063284



# GITTERDECKEL

AUS ROSTFREIEM EDELSTAHL 1.4301

ZOONLAB Gitterdeckel werden aus rostfreiem Edelstahl 1.4301 / ANSI 304 gefertigt und nach der Verarbeitung elektrolytisch poliert. Die Art und Formgebung der Futterraufe ist richtungsweisend. Der lichte Drahtabstand der Gitterdeckel beträgt 7 mm. Die Gitterdeckel sind mit Fallbügelverschluss oder Spannverschluss lieferbar, oder als innenliegender Deckel für den Einsatz mit Filterhaube. Wahlweise können die Futterraufen mit herausnehmbarem losen Trennblech oder mit integriertem und abklappbarem Trennblech geliefert werden.



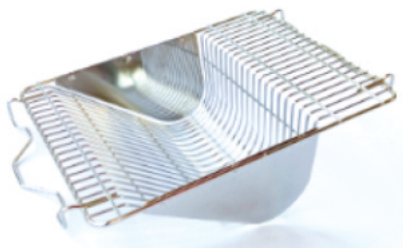
## GITTERDECKEL TYP 1 L



Der Gitterdeckel verfügt über einen Drahtrahmen außen, der sich über den Käfigschalenrand legt. Ein besonders stabiler Halt des Deckels auf der Käfigschale wird sichergestellt. Der Deckel eignet sich nicht in Benutzung einer konventionellen Filterhaube.

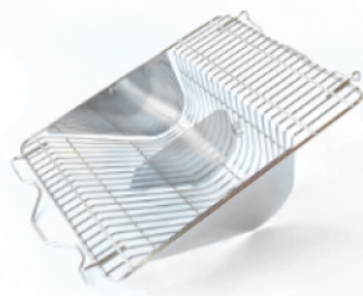
Typ	Bestell-Nr.
DST 1 L	5023429

## GITTERDECKEL TYP 2



ohne integriertem Trennblech

Spannrahmenverschluss



mit integriertem Trennblech

Typ		Bestell-Nr.
DSP 2 F	ohne integriertem Trennblech	5023652
DSP 2 F ITB	mit integriertem Trennblech	5023656

## GITTERDECKEL

AUS ROSTFREIEM EDELSTAHL 1.4301

### GITTERDECKEL TYP 2 L



Drahtrahmen außen

Der Gitterdeckel verfügt über einen Drahtrahmen außen, der sich über den Käfigschalenrand legt. Ein besonders stabiler Halt des Deckels auf der Käfigschale wird sichergestellt. Der Deckel eignet sich nicht in Benutzung einer konventionellen Filterhaube.

Typ	Bestell-Nr.
DST 2 L BS	5023442



Fallbügelverschluss, mit integriertem Trennblech

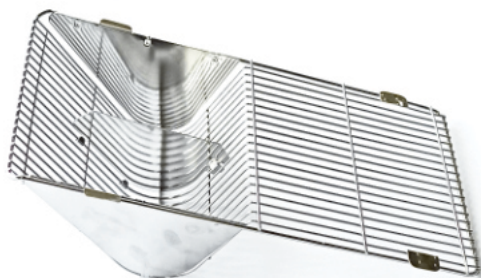
Typ		Bestell-Nr.
DST 2 L F	ohne Trennblech	5023462
DST 2 L F iTB	mit Trennblech	5023459



Spannverschluss, mit integriertem Trennblech

Typ		Bestell-Nr.
DSP 2 L F	ohne Trennblech	5023651
DSP 2 L F iTB	mit Trennblech	5023658

### DECKEL FÜR DIE IVC HALTUNG



Typ		Bestell-Nr.
DST 2 L F eOf	mit Trennblech	5023481-2



# GITTERDECKEL

AUS ROSTFREIEM EDELSTAHL 1.4301

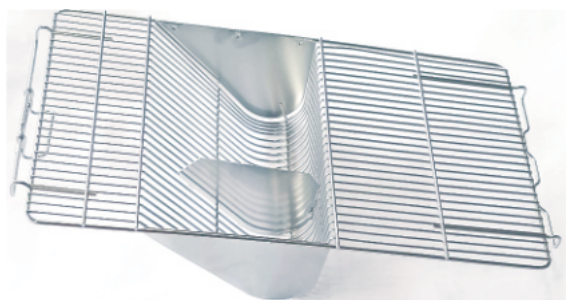
## GITTERDECKEL TYP 3



Drahtrahmen außen

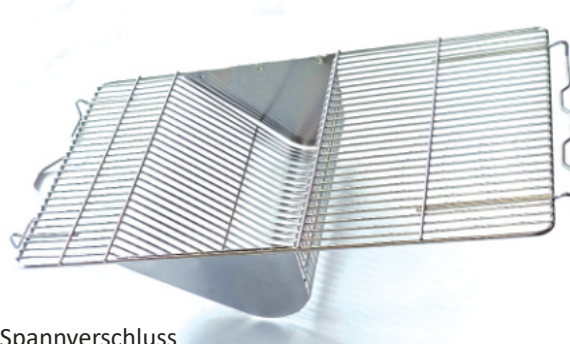
Der Gitterdeckel verfügt über einen Drahtrahmen außen, der sich über den Käfigschalenrand legt. Ein besonders stabiler Halt des Deckels auf der Käfigschale wird sichergestellt. Der Deckel eignet sich nicht in Benutzung einer konventionellen Filterhaube.

Typ	Bestell-Nr.
DST 3 BS	5023413



Fallbügelverschluss, mit Trennblech

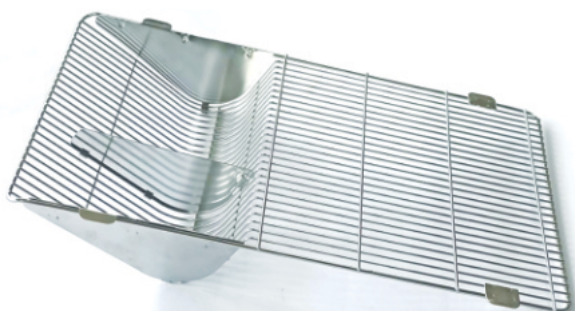
Typ	Bestell-Nr.
DST 3 F iTB	5023455



Spannverschluss

Typ	Bestell-Nr.
DSP 3 F	5023653

## DECKEL FÜR DIE IVC HALTUNG



mit integriertem Trennblech

Typ	Bestell-Nr.
DST 3 F2eOF	5023483



Typ		Bestell-Nr.
DST 3 FeO	ohne Trennblech	5023440
DST 3 FeOtB	mit Trennblech	5023453

# GITTERDECKEL

AUS ROSTFREIEM EDELSTAHL 1.4301

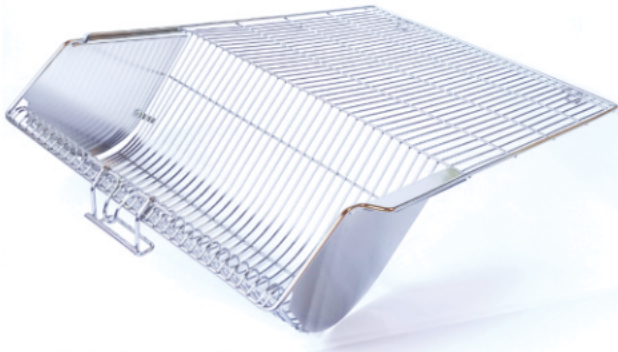
## GITTERDECKEL TYP 3 ERHÖHT



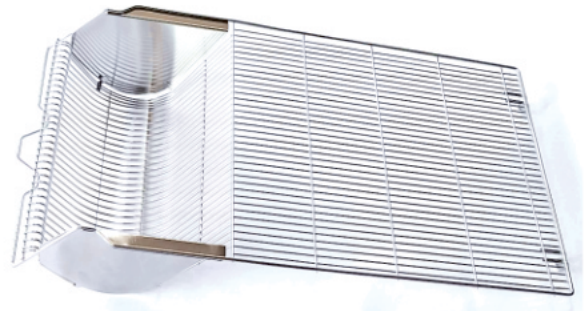
Die erhöhten Deckel eignen sich besonders zur konventionellen Rattenhaltung. Sie bieten den Tieren ausreichend Platz beim Strecken und Klettern.

Typ	Bestell-Nr.
DST 3-50	5023107

## GITTERDECKEL TYP 4



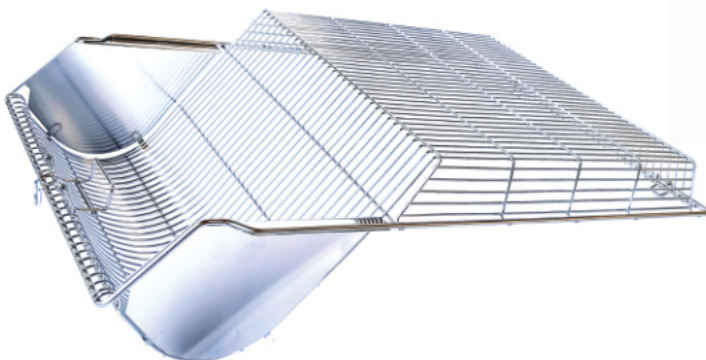
Fallbügelverschluss



Spannverschluss

Typ	Bestell-Nr.
DST 4 BS	5023414

Typ	Bestell-Nr.
DSP 4 BS	5023614



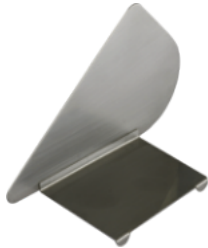
Die erhöhten Deckel eignen sich besonders zur konventionellen Rattenhaltung. Sie bieten den Tieren ausreichend Platz beim Strecken und Klettern.

Typ	Bestell-Nr.
DST 4/50	5023105



# TRENNBLECHE

OPTIONAL ERHÄLTICH, AUS ROSTFREIEM EDELSTAHL



Zur Aufteilung der Raufe  
zwischen Futter und Flasche

Für Käfig Typ	Kurzbeschreibung	Bestell-Nr.
1 L	TB 1- BS	5023401
2 / 2 L	TB 2- BS	5023402
3	TB 3- BS	5023403
4	TB 4- BS	5023404

Technische Änderungen vorbehalten.

# FILTERHAUBEN

FÜR DIE KONVENTIONELLE HALTUNG

Filterhauben bieten den Tieren zusätzlichen Schutz. Sie werden aus Polycarbonat gefertigt und besitzen eine auswechselbare Filtermatte. Eine ideale Ergänzung für den Transport von Tieren in Käfigen.



FIH 2 L-MB Filterhaube



Typ 2L Käfigschale mit Filterhaube

Für Käfig Typ	Kurzbeschreibung	PC Polycarbonat	Filtermatte (VE 100 St)
2 L	FIH 2-L-MB	5010912S	3010913

Technische Änderungen vorbehalten.

# ZUSÄTZLICHES ZUBEHÖR

## FUTTERRAUFE FÜR MEHL



FUR 5

Typ	Fassungsvermögen	Bestell-Nr.
FUR 5	0,24 kg	5083705
FUR 2	0,14 kg	5083702

## LOCHZANGE



aus rostfreiem Edelstahl,  
autoklavierbar

Typ	Beschreibung	Bestell-Nr.
292-2	Lochung für 2 mm ø	3104605

Sind die Lochzangen stumpf geworden, bietet ZOONLAB den Service des Nachschleifens mit Nadeltausch an. Sprechen Sie uns dazu gerne an.

## EUTHANASIEDECKEL

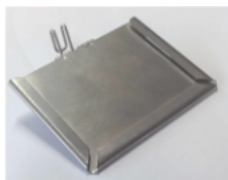


Beschreibung	Bestell-Nr.
Abdeckung (Euthanasie-Deckel) für Käfigschalen Typ 2 L	5023304
Abdeckung (Euthanasie-Deckel) für Käfigschalen Typ 3	5023309

## KARTENHALTER



5104507



5104529



5104514



5104513S

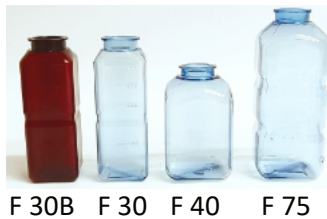
Beschreibung	Bestell-Nr.
Käfigschalen	1 L, 2 L, 3 L
Kartenträger DIN A7, Querformat, Edelstahl	5104507
Kartenträger DIN A7, Querformat, Edelstahl, klappbar	5104529
Kartenträger DIN A7, Hochformat, Edelstahl	5104514
Kartenträger DIN A7, Hochformat, aus PSU mit Edelstahllasche	5104513S



# TRÄNKFLASCHEN

## QUADRATISCH - MIT NUT FÜR SILIKONDICHTUNGSRING

Die Tränkflaschen F 30 und F 75 wurden bereits vor 45 Jahren erstmals produziert und werden noch heute unverändert in bester Qualität geliefert. Diese Formen haben den gesamten Markt beeinflusst. ZOONLAB Tränkflaschen sind mit Nut für einen Silikonring lieferbar. Gefertigt werden die Tränkflaschen aus Polycarbonat, autoklavierbar bis max. 121°C und aus Polysulfon, autoklavierbar bis max. 134 °C.



F 30B F 30 F 40 F 75

Typ	Volumen in ml	Maße in mm (B x T x H)	Polycarbonat Bestell-Nr.	Polysulfon Bestell-Nr.
<b>Flaschen mit Nut für Silikondichtungsring</b>				
F 30B (braune Flaschen)	300	53 x 53 x 150	3125012	-
F 30	300	53 x 53 x 150	-	3125028
F 40	400	72 x 72 x 120	3125005	Auf Anfrage*
F 75	700	72 x 72 x 180	3125004	Auf Anfrage*

# ZUBEHÖR ZU TRÄNKFLASCHEN

## SILIKONDICHTUNGSRING

Die Silikondichtungsringe, ob geriffelt oder gummiert, gewährleisten Ihnen die Dichtigkeit der Flasche mit der Kappe.



SDR 3 blau

SDR 1



Typ	Material	Bestell-Nr.
SDR 1	Silikon	3125101
SDR 3 / blau	Silikon, geriffelt	3125116

# ZUBEHÖR ZU TRÄNKFLASCHEN

## FLASCHENÖFFNER

Unser Flaschenöffner, aus rostfreiem Edelstahl, erleichtert Ihnen das Abziehen der Tränkkappen von der Tränkflasche.



Flaschenöffner

Typ	Material	Bestell-Nr.
Ö 1	rostfreier Edelstahl 1.4301	5122001



ZOONLABs **pneumatischer Tränkkappen-abheber** nutzt zusätzlich die Unterstützung von Druckluft (3125203). Voraussetzung ist eine bauseitig vorhandene Druckluftleitung.

## TRÄNKKAPPEN

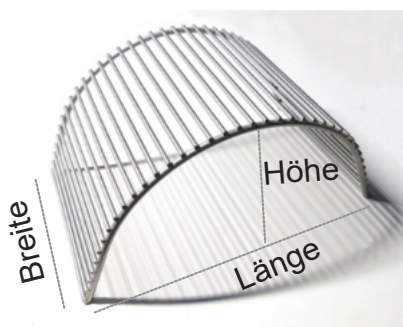
Tränkkappen werden aus rostfreiem Edelstahl 1.4301 / ANSI 304 gefertigt und elektropoliert. Zum Abnehmen der Tränkkappen empfehlen wir unseren bewährten Flaschenöffner Ö 1 (# 5122001).



Typ	Bohrung in mm	Kanüle	Bestell-Nr.
TR 25	1,8	Kanüle 25 mm lang, elektropoliert	3125045
TR 40	1,8	Kanüle 40 mm lang, elektropoliert	3125032
TR 50	1,8	Kanüle 50 mm lang, elektropoliert	3125049
TK 40		Kugelkanüle 40 mm lang	3125042
TK 100		Kugelkanüle 100 mm lang	3125052
TGK 100		gebogene Kugelkanüle 100 mm lang	3125071
TGK 140		gebogene Kugelkanüle 140 mm lang	3125072

# MAUS- UND RATTENBÖGEN

## ENRICHMENT AUS EDELSTAHL



aus rostfreiem Edelstahl / 1.4301

Enrichment im Käfig bereichert die Umwelt der Tiere und mindert das Stress- und Aggressionsverhalten. Ein zunehmendes Muss im Sinne des Tierwohls. ZOONLAB bietet neben Enrichment aus Kunststoff auch Lösungen aus Edelstahl an. Sprechen Sie uns gerne dazu an.

Typ	Maße (L x B x H) in mm	Bestell-Nr.
Klein	ca. 150 x 90 x 70	5083804
Groß	ca. 180 x 125 x 90	5083805

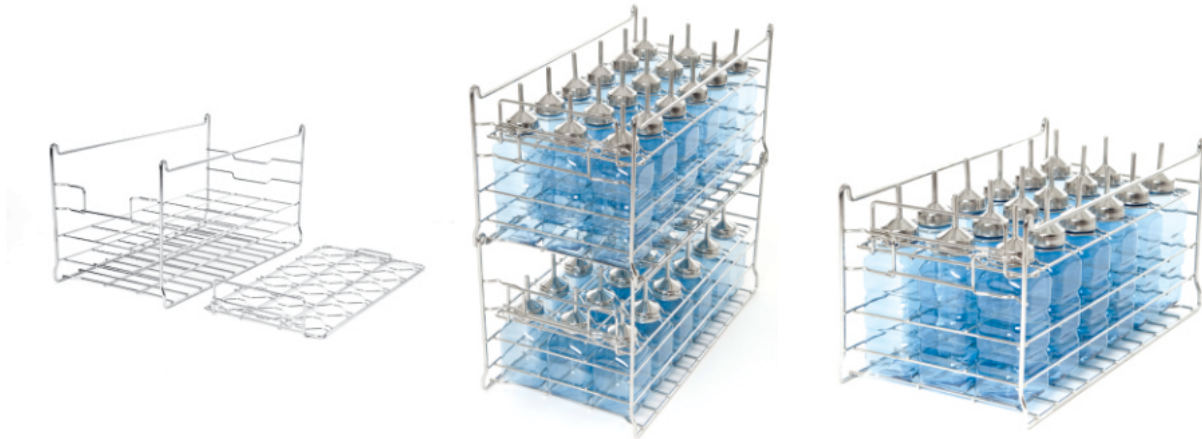
Weitere Infos siehe Kapitel 3 Enrichment



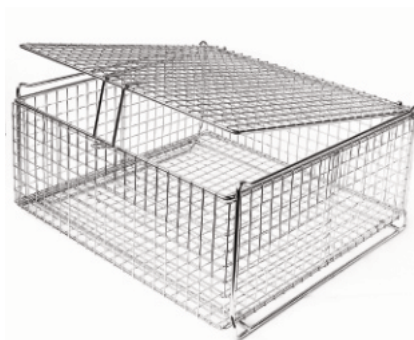
# FLASCHENSPÜLKÖRBE

AUS ROSTFREIEM EDELSTAHL, STAPELBAR

ZOONLAB Flaschenspülkörbe ermöglichen eine effektivere und einfachere Reinigung für Tränkflaschen aller gängigen Größen. Sie sind aus rostfreiem Edelstahl gefertigt, autoklavierbar und glasperlengestrahlt. Alle Varianten der Spülkörbe sind untereinander stapelbar. Die Fixierung der Flaschen erfolgt durch einen Deckel, um auch während der Reinigung einen festen Halt zu gewährleisten.



Typ	Anzahl der Flaschen / Flaschentyp	Maße (B x T x H) in mm	Bestell-Nr.
FSPÜ 25-30 / 250	18 / F 25 und F 30	500 x 265 x 250	5122099
FSPÜ 40-75 / 250	18 / F 53, F 40, F 75	500 x 265 x 250	5122100
FSPÜ 25-30 / 270	18 / F 25 und F 30	500 x 265 x 270	5122096
FSPÜ 40-75 / 270	18 / F 53, F 40, F 75	500 x 265 x 270	5122097
<b>OPTION</b>			
Deckel-Spülkorb-ZOON-LAB	passend für alle oben aufgeführten Körbe	483 x 240 Griff 70 mm hoch	5122098



Typ	Außenmaße (B x T x H) in mm	Bestell-Nr.
<b>SPÜLKÖRBE FÜR ZUBEHÖR</b>		
SPÜ-Zub-klein	Korb 520 x 265 x 160 Korb mit Verschluss 545 x 265 x 160	5122055
SPÜ-Zub 2	Korb 490 x 490 x 225 Korb mit Verschluss 495 x 500 x 225 Korb mit Verschluss und Stapellecken 508 x 500 x 225	5122018

# VARIABLES GESTELL GV

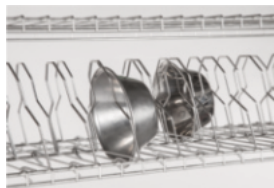
## FÜR KÄFIGE, LAGERBESTÄNDE UND VIELES MEHR



Neben den traditionellen Gestellen liefert ZOONLAB ein variables Gestell, das die Unterbringung jeder gewünschten Käfigart erlaubt.

Die aus Gitterelementen bestehenden äußerst stabile 6 Etagen lassen sich jederzeit nach Bedarf stufenlos in der Höhe verstellen. Hierdurch wird eine maximale Freiheit in der Nutzung dieser Gestelle erzielt. Die Auflagen sind mit bis zu 250 kg belastbar.

Das komplette Gestell wird aus rostfreiem Edelstahl 1.4301/ANSI 304 gefertigt und ist mit 4 Lenkrollen 100 mm  $\varnothing$ , zwei davon mit Feststeller, ausgestattet. Das Gehäuse der Lenkrollen besteht aus rostfreiem Edelstahl. Gestell und Laufräder sind komplett autoklavierbar. Optional ist das Gestell mit einem Halter für Futtertröge erweiterbar.



Halter für Futtertröge  
Weitere Optionen auf Anfrage

Weitere Transportsysteme siehe Kapitel 5

Kurzbezeichnung	Kapazität je Etage	Maße in mm (B x T x H)	Bestell-Nr.
GV - Gestell zur variablen Aufnahme der Käfige (Tiefe 582 mm)	6 Käfige Typ 1 L 5 Käfige Typ 2 (10 Käfige Typ 2 bei beidseitigem Stellen) 5 Käfige Typ 2 L 4 Käfige Typ 3 3 Käfige Typ 4	1.236 x 582 x 1.763	5033520
<b>Optional erhältlich</b>			
Halter für Futtertröge			5063398
Abdeckblech mit Erhöhung			5033551
Extra-Auflage	belastbar mit 250 kg Schraubbar - Nachrüstmodul		4033200
Gestellaufsatz mit Abdeckblech	schraubbar - Nachrüstmodul	H 250	5033222
GV - Gestell zur variablen Aufnahme der Käfige inklusive Abdeckblech mit Erhöhung (Tiefe 832 mm)		1.236 x 832 x 2.013	5033533
Extra-Auflage	belastbar mit 250 kg Schraubbar - Nachrüstmodul		Auf Anfrage



# STHEPULT

## AUS ROSTFREIEM EDELSTAHL, AUTOKLAVIERBAR



Das ZOONLAB Stehpult, gefertigt aus rostfreiem Edelstahl, kann Ihnen als Rednerpult, Dokumentationspult, Ablage oder weiteren Anwendungsmöglichkeiten im Tierhaltungsbereich dienen. Die Leichtlaufrollen ermöglichen auch ein leichtes Verschieben des Stehpults. Zwei von vier Rollen sind feststellbar. Das ZOONLAB Stehpult ist autoklavierbar.

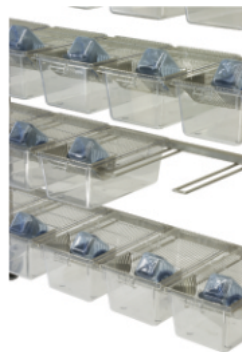
Typ	Eigenschaften	Abmessungen in mm (B x T x H)	Material	Bestell-Nr.
Grundgestell mit Dokumentationsfach	autoklavierbar	650 x 470 x 1.100	rostfreier Edelstahl 1.4301	5115026
<b>Das Grundgestell kann mit folgenden Optionen nachgerüstet werden</b>				
Druckerfach	autoklavierbar	591 x 447 x 300	rostfreier Edelstahl 1.4301	5115027
Schublade oder	autoklavierbar	532 x 326 x 150	rostfreier Edelstahl 1.4301	5115028
Tastaturauszug	autoklavierbar	531 x 300 x 20	rostfreier Edelstahl 1.4301	5115029
Schrägauflage, 12° Neigung, wird lose aufgelegt	autoklavierbar	606 x 456 x 139	rostfreier Edelstahl 1.4301	5115024

Weitere Transportsysteme siehe Kapitel 5

# FAHRBARE GESTELLE

## GESTELLE FÜR DIE KONVENTIONELLE HALTUNG

Nutzen Sie die über 70-jährige ZOONLAB-Erfahrung der Fertigung von fahrbaren Gestellen zur Aufnahme von Käfigen. Durch die Wahl und Verarbeitung von Profilrohren, insbesondere der Haarnadelkonsolen, werden Schmutzecken und unnötige Flächen für Staubablagerungen vermieden. Ausgerüstet mit autoklavierbaren Lenkrollen 100 mm  $\varnothing$ , davon 2 Stück mit Feststeller, lassen sich die Gestelle an jede gewünschte Stelle platzieren. Die Gestelle werden aus hochwertigem rostfreiem Edelstahl 1.4301 / ANSI 304 gefertigt. Die Gehäuse der Lenkrollen bestehen aus rostfreiem Edelstahl. Als Option zu den Gestellen, bieten wir Ihnen autoklavierbare Abdeckhauben an.



Gestell für	Anzahl der Etagen	einseitig/ doppelseitig	Maße (B x T x H) in mm	Bestell-Nr.
<b>Käfig Typ 2 und Typ 2 L - Haarnadelkonsolen</b>				
35 Käfige Typ 2 L	7 Etagen á 5 Käfige	einseitig	1.280 x 530 x 1.800 1.280 x 530 x *1.902	5033811
70 Käfige Typ 2 L	7 Etagen á 10 Käfige	doppelseitig	1.285 x 820 x 1.800 1.285 x 820 x *1.902	5033808
<b>Käfig Typ 3 - Haarnadelkonsolen</b>				
24 Käfige Typ 3	6 Etagen á 4 Käfige	einseitig	1.280 x 530 x 1.800 1.280 x 530 x *1.902	5033814
48 Käfige Typ 3	6 Etagen á 8 Käfige	doppelseitig	1.285 x 820 x 1.800 1.285 x 820 x *1.902	5033816
<b>Käfig Typ 3 H - Haarnadelkonsolen</b>				
28 Käfige Typ 3 H	7 Etagen á 4 Käfige	einseitig	1.280 x 530 x 1.982	5033830

\* Mit Erhöhung und Abdeckblech

Technische Änderungen vorbehalten.

Weitere fahrbare Lösungen siehe Kapitel 5 Transportsysteme

# KANINCHENKÄFIGE

## INDIVIDUELLE KÄFIGE FÜR KANINCHEN

Die individuellen ZOONLAB Käfige für Kaninchen bieten in Größe und Form optimale Haltungsbedingungen bei gleichzeitig einfacher Handhabung und sind entsprechend der Richtlinie 2010/63/EU des Europäischen Parlamentes vom 22.09.2010 (vormals ETS 123) konzipiert.

Die einzelnen Module lassen sich miteinander verschalten und erlauben den Tieren eine Zugänglichkeit in einen anderen Haltungskäfig, sofern vom Nutzer gewünscht.



### SIE VEREINEN:

- Ein hohes Maß an Flexibilität durch aneinander koppelbare Gestelle. Durch werkzeugloses Herausziehen der Seitenwände kann der Nutzer einfach und unkompliziert die Bodengrundfläche vergrößern. Neben der seitwärtigen Kopplungsmöglichkeit ist optional auch eine rückwärtige Kopplungsmöglichkeit erhältlich.
- Die 10 cm hohen Käfigwannen sowie die Kotwannen sind aus unserem selbst entwickelten, autoklavierbaren Material ZL (bis 121°C hitzebeständig) lieferbar.
- Die erhöhte Liegefläche ist hochklappbar und arretierbar. Dies ermöglicht ein leichtes Herausziehen der Käfigwannen ohne Entfernen der Liegefläche.
- Sämtliche Metallteile bestehen aus rostfreiem Edelstahl 1.4301 / ANSI 304.
- Die Lenkrollen der Gestelle haben einen Durchmesser von 100 mm. Die vorderen Rollen besitzen Feststeller.
- Die Gestelle können optional mit einer automatischen Nippeltränke-Einrichtung ausgestattet werden.
- Gestelle und Zubehör für Kaninchen bis 5 kg Gewicht/ Lebensraumhöhe 50 cm oder 60 cm/ Laufbodengrundfläche 4.200 cm<sup>2</sup>



# KANINCHENGESTELL GK42 3-etagig

AUS ROSTFREIEM EDELSTAHL, AUTOKLAVIERBARE KÄFIGSCHALEN



Gestell GK 42-100/50-3

Typ	St.	Material	Maße in mm (B x T x H)	Bestell- Nr.
Gestell GK 42-100/50-3, 3 Etagen à 1 Käfig, 50 cm hoch einschließlich 3 Gittertüren	1	Edelstahl 1.4301	796 x 786 x 1.883	5053164
Seitenwand, für 3-etagiges Gestell, 42-50-T	6	HPL	756 x 430	4043762
Kaninchenkäfig KU 42/100-ZL	3	ZL	730 x 730 x 100	3045441
Kotschale, KK 4200-ZL	3	ZL	750 x 730 x 40	3094232
Erhöhte Liegefläche	3	ZL	1.650 cm <sup>2</sup>	5044926S
Futtergefäß, ca. 1,25 Liter, FUKA	3	Edelstahl 1.4301	B = 127 H = 185	5083721
Flaschenhalter für 1 Flasche 750 ml, FH 75/100-1	3	Edelstahl 1.4301	72 x 72 x 182	5121005
Tränkflasche 700 ml, F 75	3	Polycarbonat	72 x 72 x 180	3125004
Silikondichtungsring, SDR 1	3	Silikon	-	3125101
Tränkkappe mit Kugelkanüle 40 mm, TK-40	3	Edelstahl 1.4301	-	3125042
<b>Optionen für Kaninchenkäfige auf Anfrage</b>				
Nistbox mit Seitenwand für GK 42 100-50-3		Edelstahl 1.4301	472 x 407 x 352	5063360
Seitenwand, transparent für 3-etagiges Gestell, 42-50-M (6 mm)		Polycarbonat	756 x 430	4043763
Automatische Nippeltränke-Einrichtung, für 3-etagiges Gestell, AT 42/3		Edelstahl 1.4301	-	Auf Anfrage

# KANINCHENGESTELL GK42 2-etagig

AUS ROSTFREIEM EDELSTAHL, AUTOKLAVIERBARE KÄFIGSCHALEN



Gestell GK 42-100/60-2

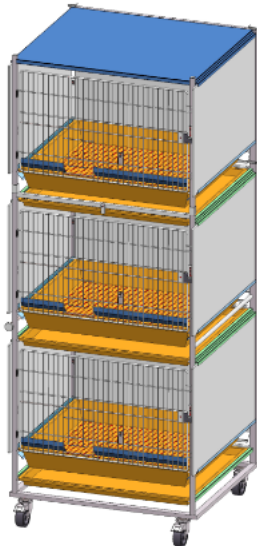


Typ	St.	Material	Maße in mm (B x T x H)	Bestell- Nr.
Gestell GK 42-100/60-2, 2 Etagen à 1 Käfig, 60 cm hoch einschließlich 2 Gittertüren	1	Edelstahl 1.4301	800 x 800 x 1.790	5053166
Seitenwand, für 2-etagiges Gestell, 42-60	4	HPL	756 x 530	4043758
Kaninchenkäfig KU 42/100-ZL	2	ZL	730 x 730 x 100	3045441
Kotschale, KK 4200-ZL	2	ZL	750 x 730 x 40	3094232
Erhöhte Liegefläche	2	ZL	1.650 cm <sup>2</sup>	5044926S
Futtergefäß, ca. 1,25 Liter, FUKA	2	Edelstahl 1.4301	B = 127 H = 185	5083721
Flaschenhalter für 1 Flasche 750 ml, FH 75/100-1	2	Edelstahl 1.4301	72 x 72 x 182	5121005
Tränkflasche 700 ml, F 75	2	Polycarbonat	72 x 72 x 180	3125004
Silikondichtungsring, SDR 1	2	Silikon	-	3125101
Tränkkappe mit Kugelkanüle 40 mm, TK-40	2	Edelstahl 1.4301	-	3125042
<b>Optionen für Kaninchenkäfige auf Anfrage</b>				
Nistbox mit Seitenwand für GK 42 100-60-2		Edelstahl 1.4301	472 x 407 x 352	5063359
Seitenwand, transparent für 2-etagiges Gestell, 42-60-M		Polycarbonat	756 x 530	4043759
Automatische Nippeltränke-Einrichtung für 2-etagiges Gestell, AT 42/2		Edelstahl 1.4301	-	Auf Anfrage



# KANINCHENGESTELL GK54 3-etagig

AUS ROSTFREIEM EDELSTAHL, AUTOKLAVIERBARE KÄFIGSCHALEN

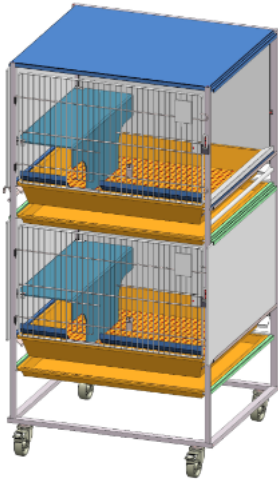


Gestell GK 54/3-60

Typ	St.	Material	Maße in mm (B x T x H)	Bestell- Nr.
Gestell GK 54/3-60 3 Etagen à 1 Käfig - oberste Ebene abnehmbar, 60 cm hoch einschl. 3 Gittertüren	1	Edelstahl 1.4301	940 x 860 x 2.300	5053149
Seitenwand, 54-60-T	6	HPL	820 x 540	4043752
Kaninchenkäfig KU 5400-ZL	3	ZL	855 x 775 x 100	3045440
Kotschale, KK 5400-ZL	3	ZL	855 x 775 x 40	3094233
Erhöhte Liegefläche	3	ZL	1.945 cm <sup>2</sup>	5044927S
Futtergefäß, ca. 1,25 Liter, FUKA	3	Edelstahl 1.4301	B = 125 H = 185	5083721
Flaschenhalter für 1 Flasche 750 ml, FH 75/100-1	3	Edelstahl 1.4301	-	5121005
Tränkflasche 700 ml, F 75	3	Polycarbonat	72 x 72 x 180	3125004
Silikondichtungsring, SDR 1	3	Silikon	-	3125101
Tränkkappe mit Kugelkanüle 40 mm, TK-40	3	Edelstahl 1.4301	-	3125042
<b>Optionen für Kaninchenkäfige auf Anfrage</b>				
Nistbox mit Seitenwand für GK 54		Edelstahl 1.4301		5063362
Seitenwand, transparent, 54-60-M		Polycarbonat	820 x 540	4043753
Heuraufe für GK 54		Edelstahl 1.4301	-	5083789
Automatische Nippeltränke-Einrichtung, AT 54/3		Edelstahl 1.4301	-	Auf Anfrage

# KANINCHENGESTELL GK54 2-etagig

AUS ROSTFREIEM EDELSTAHL, AUTOKLAVIERBARE KÄFIGSCHALEN



Gestell GK 54/2-60 - 2 Gestelle verschaltbar



Typ	St.	Material	Maße in mm (B x T x H)	Bestell-Nr.
Gestell GK 54/2-60 2 Etagen à 1 Käfig, 60 cm hoch einschl. 2 Gittertüren	1	Edelstahl 1.4301	938 x 859 x 1781	5053144
Seitenwand, 54-60-T	4	HPL	820 x 540	4043752
Kaninchenkäfig KU 5400-ZL	2	ZL	855 x 775 x 100	3045440
Kotschale, KK 5400-ZL	2	ZL	855 x 775 x 40	3094233
Erhöhte Liegefläche	2	ZL	1.945 cm <sup>2</sup>	5044927S
Futtergefäß, ca. 1,25 Liter, FUKA	2	Edelstahl 1.4301	B = 127 H = 185	5083721
Flaschenhalter für 1 Flasche 750 ml, FH 75/100-1	2	Edelstahl 1.4301	-	5121005
Tränkflasche 700 ml, F 75	2	Polycarbonat	72 x 72 x 180	3125004
Silikondichtungsring, SDR 1	2	Silikon	-	3125101
Tränkkappe mit Kugelkanüle 40 mm, TK-40	2	Edelstahl 1.4301	-	3125042
<b>Optionen für Kaninchenkäfige</b>				
Nistbox mit Seitenwand für GK 54		Edelstahl 1.4301		5063362
Seitenwand, transparent, 54-60-M		Polycarbonat	820 x 540	4043753
Heuraufe für GK54		Edelstahl 1.4301	-	5083789
Automatische Nippeltränke-Einrichtung, AT 54/2		Edelstahl 1.4301	-	Auf Anfrage



# KANINCHENGESTELL MIT NISTBOX-SCHUBLADE

AUS ROSTFREIEM EDELSTAHL, AUTOKLAVIERBARE KÄFIGSCHALEN



Ecktoilette

Schubladen-Nistbox

Mehrere Gestelle können seitlich aneinander gekoppelt werden.  
Die Trennwände sind herausnehmbar.

Typ	St.	Material	Maße in mm (B x T x H)	Bestell- Nr.
Grunddoppelgestell für Kaninchenhaltung mit Nistschublade	1	Edelstahl 1.4301	1882 x 848 x 1676	5053174
<b>Weitere Optionen</b>				
Nistbox Schublade	2	ZL	837 x 718 x 270	3094300
Laufboden für Kaninchen	2	ZL	836 x 370 x 8	3094303
gelochter Laufboden für Kaninchen mit Loch 250 mm	2	ZL	836 x 370 x 8	3094302
Erhöhte Liegefläche	2	ZL	735 x 350 x 300	5044927S
Futtergefäß, ca. 1,25 Liter, FUKA	2	Edelstahl 1.4301	B = 127 H = 185	5083721
Flaschenhalter für 1 Flasche 750 ml, FH 75/100-1	2	Edelstahl 1.4301		5121005
Tränkflasche 700 ml, F 75	2	Polycarbonat	72 x 72 x 180	3125004
Silikondichtungsring, SDR 1	2	Silikon		3125101
Tränkkappe mit Kugelkanüle 40 mm, TK-40	2	Edelstahl 1.4301		3125042
Kaninchenecktoilette	2	Plastik	L 35 B 23,5 H 19	3083790
Heuraufe für Kaninchendoppelgestell	2	Edelstahl 1.4301		

# MEERSCHWEINCHENKÄFIGE

## INDIVIDUELLE KÄFIGE FÜR MEERSCHWEINCHEN

Die individuellen ZOONLAB Käfige für Meerschweinchen bieten in Größe und Form optimale Haltungsbedingungen bei gleichzeitig einfacher Handhabung. Sie lassen sich adaptieren auf die Haltung von Mullen und Ratten.



Die Unterbringung der Meerschweinchenkäfige erfolgt in fahrbaren Gestellen mit autoklavierbaren Rollen, zwei Rollen davon mit Feststeller.



Meerschweinchenhaus 3084051



# MEERSCHWEINGESTELL- 5 ETAGEN

## INDIVIDUELLE KÄFIGE FÜR MEERSCHWEINCHEN



Meerschweingestell GM 5 mit 5 Käfigen



MZK 25 mit Abdeckgitter komplett

Typ	St.	Material	Maße in mm (B x T x H)	Bestell- Nr.
Gestell für 5 Käfige, GM 5	1	rostfreier Edelstahl 1.4301	917 x 745 x 1.973	5053101
Meerschweinchenkäfig MZK ZL, hitzebeständig bis 121°C	5	ZL	810 x 610 x 260	3045322
Frontgitter, MZK-V	5	rostfreier Edelstahl 1.4301	-	5043901
Abdeckgitter inklusive Schiebeöffnung MZK-A	5	rostfreier Edelstahl 1.4301	-	5043902
Futtergefäß, FUMZK	5	rostfreier Edelstahl 1.4301	B 162/ H 170/ T 135	5083724
Flaschenhalter für zwei Flaschen 750 ml, FH 75/2	5	rostfreier Edelstahl 1.4301	-	5121003
Tränkflasche 700 ml, F 75	10	Polycarbonat	72 x 72 x 180	3125004
Silikondichtungsring, SDR 1	10	Silikon	-	3125101
Tränkkappe mit Kugelkanüle 40 mm, TK-40	10	rostfreier Edelstahl 1.4301	-	3125042
<b>Optionen für Meerschweinchenkäfige auf Anfrage</b>				
Laufboden aus Drahtgitter, MW ca. 10 x 30 mm, MZK-EB		rostfreier Edelstahl 1.4301	-	5013080
Haus für Meerschweinchen, autoklavier- bar, stapelbar		Polycarbonat	205 x 157 x 115	3084051

# MEERSCHWEINCHEN IM 5ER-DOPPELGESTELL

## INDIVIDUELLE KÄFIGE FÜR MEERSCHWEINCHEN



Meerschweinchengestell GM 10 mit 10 Käfigen

Typ	St.	Material	Maße in mm (B x T x H)	Bestell- Nr.
Gestell für 10 Käfige, (2 Käfige je Etage), GM 10	1	rostfreier Edelstahl 1.4301	1.765 x 745 x 1.975	5053102
Meerschweinchenkäfig MZK ZL, hitzebeständig bis 121°C	10	ZL	810 x 610 x 260	3045322
Frontgitter, MZK-V	10	rostfreier Edelstahl 1.4301	-	5043901
Abdeckgitter inklusive Schiebeöffnung MZK-A	10	rostfreier Edelstahl 1.4301	-	5043902
Futtergefäß, FUMZK	10	rostfreier Edelstahl 1.4301	-	5083724
Flaschenhalter für zwei Flaschen 750 ml, FH 75/2	10	rostfreier Edelstahl 1.4301	-	5121003
Tränkflasche 700 ml, F 75	20	Polycarbonat	72 x 72 x 180	3125004
Silikondichtungsring, SDR 1	20	Silikon	-	3125101
Tränkkappe mit Kugelkanüle 40 mm, TK-40	20	rostfreier Edelstahl 1.4301	-	3125042
<b>Optionen für Meerschweinchenkäfige auf Anfrage</b>				
Laufboden aus Drahtgitter, MW ca. 10 x 30 mm, MZK-EB		rostfreier Edelstahl 1.4301	-	5013080
Haus für Meerschweinchen, autoklavierbar, stapelbar		Polycarbonat	205 x 157 x 115	3084051



# MEERSCHWEINGESTELL- 4 ETAGEN

## INDIVIDUELLE KÄFIGE FÜR MEERSCHWEINCHEN



Meerschweingestell GM 4 mit 4 Käfigen

Typ	St.	Material	Maße in mm (B x T x H)	Bestell- Nr.
Gestell für 4 Käfige, GM 4	1	rostfreier Edelstahl 1.4301	920 x 745 x 1.650	5053103
Meerschweinchenkäfig MZK ZL, hitzebeständig bis 121°C	4	ZL	810 x 610 x 260	3045322
Frontgitter, MZK-V	4	rostfreier Edelstahl 1.4301	-	5043901
Abdeckgitter inklusive Schiebeöffnung MZK-A	4	rostfreier Edelstahl 1.4301	-	5043902
Futtergefäß, FUMZK	4	rostfreier Edelstahl 1.4301	-	5083724
Flaschenhalter für zwei Flaschen 750 ml, FH 75/2	4	rostfreier Edelstahl 1.4301	-	5121003
Tränkflasche 700 ml, F 75	8	Polycarbonat	72 x 72 x 180	3125004
Silikondichtungsring, SDR 1	8	Silikon	-	3125101
Tränkkappe mit Kugelkanüle 40 mm, TK-40	8	rostfreier Edelstahl 1.4301	-	3125042
<b>Optionen für Meerschweinchenkäfige auf Anfrage</b>				
Laufboden aus Drahtgitter, MW ca. 10 x 30 mm, MZK-EB		rostfreier Edelstahl 1.4301	-	5013080
Haus für Meerschweinchen, autoklavierbar, stapelbar		Polycarbonat	205 x 157 x 115	3084051

# MEERSCHWEINCHEN IM 4ER-DOPPELGESTELL

## INDIVIDUELLE KÄFIGE FÜR MEERSCHWEINCHEN



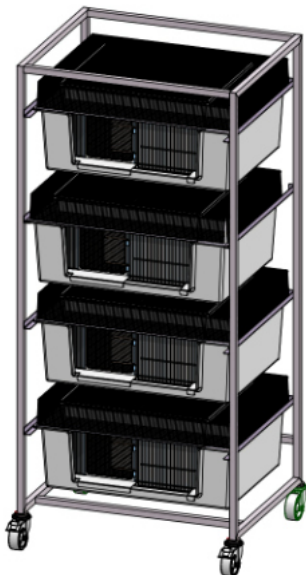
Meerschweinchengestell GM 8 mit 8 Käfigen

Typ	St.	Material	Maße in mm (B x T x H)	Bestell-Nr.
Gestell für 8 Käfige, (2 Käfige je Etage), GM 8	1	rostfreier Edelstahl 1.4301	1764 x 745 x 1650	5053106
Meerschweinchenkäfig MZK ZL, hitzebeständig bis 121°C	8	ZL	810 x 610 x 260	3045322
Frontgitter, MZK-V	8	rostfreier Edelstahl 1.4301	-	5043901
Abdeckgitter inklusive Schiebeöffnung MZK-A	8	rostfreier Edelstahl 1.4301	-	5043902
Futtergefäß, FUMZK	8	rostfreier Edelstahl 1.4301	-	5083724
Flaschenhalter für zwei Flaschen 750 ml, FH 75/2	8	rostfreier Edelstahl 1.4301	-	5121003
Tränkflasche 700 ml, F 75	16	Polycarbonat	72 x 72 x 180	3125004
Silikondichtungsring, SDR 1	16	Silikon	-	3125101
Tränkkappe mit Kugelkanüle 40 mm, TK-40	16	rostfreier Edelstahl 1.4301	-	3125042
<b>Optionen für Meerschweinchenkäfige auf Anfrage</b>				
Laufboden aus Drahtgitter, MW ca. 10 x 30 mm, MZK-EB		rostfreier Edelstahl 1.4301	-	5013080
Haus für Meerschweinchen, autoklavierbar, stapelbar		Polycarbonat	205 x 157 x 115	3084051

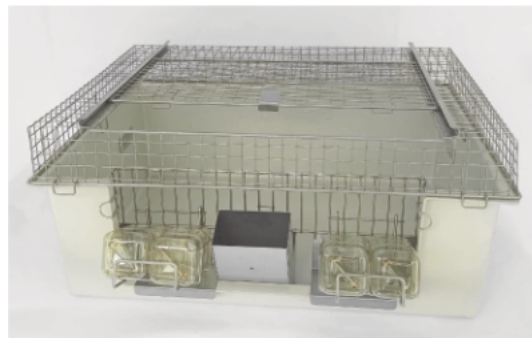


# MEERSCHWEINCHEN MIT ERHÖHTEM DECKEL

## INDIVIDUELLE KÄFIGE FÜR MEERSCHWEINCHEN



Meerschweingestell mit erhöhtem Deckel  
Exemplarische Darstellung



MZK 80/25 mit erhöhtem Abdeckgitter für Meerschweinchen (Maschenweite 20 x 20 mm Ø 2 mm)

Typ	St.	Material	Maße in mm (B x T x H)	Bestell-Nr.
Gestell für 4 Käfige, GM erhöhter Deckel	1	rostfreier Edelstahl 1.4301	920 x 745 x 1.910	5053107
Meerschweinchenkäfig MZK ZL, hitzebeständig bis 121°C	4	ZL	810 x 610 x 260	3045322
Frontgitter, MZK-V	4	rostfreier Edelstahl 1.4301	-	5043901
Abdeckgitter mit Schieber, 100 mm erhöht; Lebensraumhöhe 350 mm	4	rostfreier Edelstahl 1.4301	-	5043904
Futtergefäß, FUMZK	4	rostfreier Edelstahl 1.4301	-	5083724
Flaschenhalter für zwei Flaschen 750 ml, FH 75/2	4	rostfreier Edelstahl 1.4301	-	5121003
Tränkflasche 700 ml, F 75	8	Polycarbonat	72 x 72 x 180	3125004
Silikondichtungsring, SDR 1	8	Silikon	-	3125101
Tränkkappe mit Kugelkanüle 40 mm, TK-40	8	rostfreier Edelstahl 1.4301	-	3125042
<b>Optionen für Meerschweinchenkäfige</b>				
Laufboden aus Drahtgitter, MW ca. 10 x 30 mm, MZK-EB		rostfreier Edelstahl 1.4301	-	5013080
Haus für Meerschweinchen, autoklavierbar, stapelbar		Polycarbonat	205 x 157 x 115	3084051

# MEERSCHWEINCHENKÄFIGE IM UNIPROTECT

## BELÜFTETE HALTUNG VON MEERSCHWEINCHEN

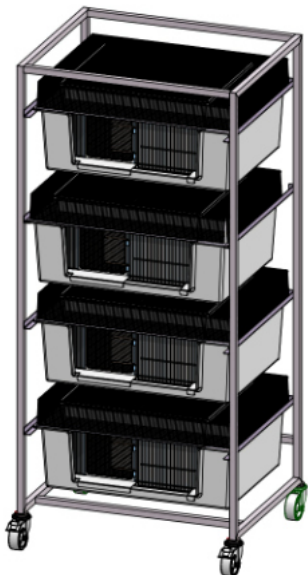


Typ	St.	Material	Maße in mm (B x T x H)	Bestell- Nr.
Meerschweinchenkäfig MZK ZL, hitzebeständig bis 121°C	1	ZL	810 x 610 x 260	3045322
Frontgitter, MZK-V	1	rostfreier Edelstahl 1.4301	-	5043901
Abdeckgitter inklusive Schiebeöffnung MZK-A	1	rostfreier Edelstahl 1.4301	-	5043902
Futtergefäß, FUMZK	1	rostfreier Edelstahl 1.4301	-	5083724
Flaschenhalter für zwei Flaschen	1	rostfreier Edelstahl 1.4301	-	5043909
Tränkflasche 300 ml, F 30	2	Polysulfon	-	3125028
Silikondichtungsring, SDR 3	2	Silikon	-	3125116
Tränkkappe mit Kugelkanüle 40 mm, TK-40	2	rostfreier Edelstahl 1.4301	-	3125042



# MEERSCHWEINGESTELL FÜR RATTEN

## INDIVIDUELLE KÄFIGE FÜR RATTEN



Meerschweingestell mit erhöhtem Deckel  
Exemplarische Darstellung



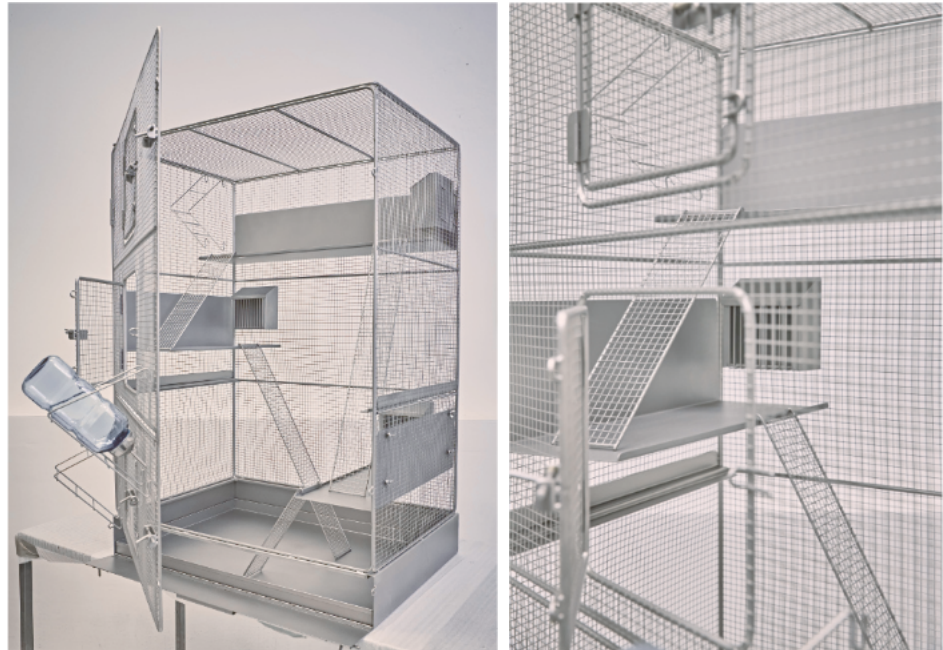
MZK 25 mit erhöhtem Abdeckgitter für Mäuse und Rattenhaltung

Typ	St.	Material	Maße in mm (B x T x H)	Bestell- Nr.
Gestell für 4 Käfige, GM erhöhter Deckel	1	rostfreier Edelstahl 1.4301	920 x 745 x 1.910	5053107
Meerschweinchenkäfig MZK ZL, hitzebeständig bis 121°C	4	ZL	810 x 610 x 260	3045322
Vorderfront für Mäuse und Ratten	4	rostfreier Edelstahl 1.4301		5043911
Abdeckgitter mit Schieber 100 mm erhöht	4	rostfreier Edelstahl 1.4301	-	5043905
Flaschenhalter für 2 Flaschen mit Futterfach	4	rostfreier Edelstahl 1.4301	-	5083800
Tränkflasche F30, 300 ml, quadratisch	8	Polysulfon	53 x 53 x 150	3125028
Silikondichtungsring, SDR 3	8	Silikon	-	3125116
Tränkkappe, TR 40/1.8	8	rostfreier Edelstahl 1.4301	-	3125032

# RATTEN/MÄUSE-HALTUNG IM PLAYGROUND

## INDIVIDUELLE KÄFIGE FÜR RATTEN, MÄUSE, DEGUS UND VIELE MEHR

Bodenfläche	~ 3770 cm <sup>2</sup>
<b>Mäuse</b>	<b>Anzahl an Tieren</b>
bis 20 g	62
20 – 25 g	53
25 – 30 g	47
über 30 g	37
<b>Ratten</b>	
bis 200 g	18
200 – 300 g	15
300 – 400 g	10
400 – 600 g	8
über 600 g	6



**Haltungskapazitäten für Ratten:** Es können 10 Tiere kleiner 400 g oder 8 Tiere zwischen 400 - 600 g oder 6 Tiere über 600 g im Playground-Käfig gehalten werden.

Typ	St.	Material	Maße in mm (B x T x H)	Bestell-Nr.
Playground-Basiskäfig		rostfreier Edelstahl 1.4301	720 x 522 x 1014	5033980
Gestell für den Playground (für 1 Käfig)		rostfreier Edelstahl 1.4301	835 x 550 x 730	5033993
Gestell für den Playground (für 2 Käfige)		rostfreier Edelstahl 1.4301	1570 x 550 x 730	5033988
<b>Weitere Optionen pro Käfigeinheit</b>				
Kotwanne für einen Käfig	1	rostfreier Edelstahl 1.4301	694 x 495 x 31	5033989
Schieber für Käfig	2	rostfreier Edelstahl 1.4301	650 x 485	5033994
Liegefläche 118 mm <sup>2</sup>	1	rostfreier Edelstahl 1.4301	677 x 175 x 150	5033983
Liegefläche 81 mm <sup>2</sup>	2	rostfreier Edelstahl 1.4301	463 x 175 x 150	5033984
Leiter 375 mm	1	rostfreier Edelstahl 1.4301	83,5 x 375	5033985
Leiter 279 mm	1	rostfreier Edelstahl 1.4301	83,5 x 279	5033987
Leiter 600 mm	1	rostfreier Edelstahl 1.4301	83,5 x 600	5033986
Futtergefäß	2	rostfreier Edelstahl 1.4301	125 x 71 x 126	5033981
Flaschenhalter	2	rostfreier Edelstahl 1.4301	82 x 134 x 218	5121029
Silikondichtungsring, SDR 1	2	Silikon		3125101
Tränkflasche F 70	2	Polycarbonat	72 x 72 x 180	3125004
Tränkkappe mit Kugelkanüle 40 mm, TK-40, 1.8	2	rostfreier Edelstahl 1.4301		3125032
Tränkeeinrichtung	1	rostfreier Edelstahl 1.4301		5033982

# IVC GESTELLE UND KÄFIGE FÜR KLEINTIER- NAGER

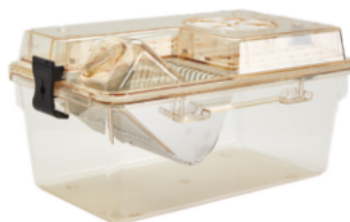
ZOONLAB BIO. A.S.® IVC Systeme garantieren hohe biologische Sicherheit, leichte und ergonomische Handhabung und Konformität mit der Richtlinie 2010/63/EU des Europäischen Parlaments.

Bei typischem Gebrauch ist das Gestell nur alle 12 bis 16 Monate zu reinigen.

Die aus Edelstahl gefertigten Gestelle Vent LT BIO. A.S.® für IVC-Käfige zeichnen sich durch ihr geringes Gewicht und ihre einfache Handhabung aus. Werkzeuglos lassen sich die Gestelle für die Reinigung vorbereiten. Die Gestelle verfügen über einen separaten Zu- und Abluftanschluss für jeden Käfig, die Rundrohre verbessern die Luftzirkulation und vereinfachen die Reinigung.



Vent LT BIO. A.S.® I mit IVC Käfiggestell



IVC Käfig Typ 2 L



# IVC GESTELLE

## FÜR LUFTECHNISCHE SYSTEME



- Separater Zu- und Abluftanschluss für jeden Käfig
- Werkzeugfreies Demontieren und Remontieren
- Rundrohre für eine verbesserte Luftzirkulation
- Rundrohre für einen bessere Reinigung

Typ VENT LT Bio.A.S.®	einseitig / doppelseitig	Aufteilung	Außenabmessungen in mm (B x H x T)	Bestell-Nr.
für 48 Käfige Typ 2 L	einseitig	8 Etagen x 6 Käfige	1450 x 1935 x 560	5144264
für 96 Käfige Typ 2 L	doppelseitig	8 Etagen x 6 Käfige	1450 x 1935 x 860	5144266
für 64 Käfige Typ 2 L	einseitig	8 Etagen x 8 Käfige	1890 x 1935 x 560	5144265
für 128 Käfige Typ 2 L	doppelseitig	8 Etagen x 8 Käfige	1890 x 1935 x 860	5144268
für 24 Käfige Typ 3	einseitig	6 Etagen x 4 Käfige	1250 x 1935 x 620	5144272-1
für 48 Käfige Typ 3	doppelseitig	6 Etagen x 4 Käfige	1250 x 1935 x 980	5144276
für 30 Käfige Typ 3	einseitig	6 Etagen x 5 Käfige	1530 x 1935 x 620	5144273
für 60 Käfige Typ 3	doppelseitig	6 Etagen x 5 Käfige	1530 x 1935 x 980	5144277
für 42 Käfige Typ 3	einseitig	6 Etagen x 7 Käfige	2090 x 1935 x 620	5144275

Weitere Optionen auf Anfrage.

\* Die Außenabmessungen der Gestelle sind ohne Wandabweiserrollen angegeben.

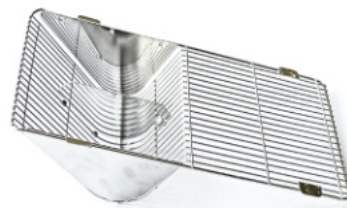
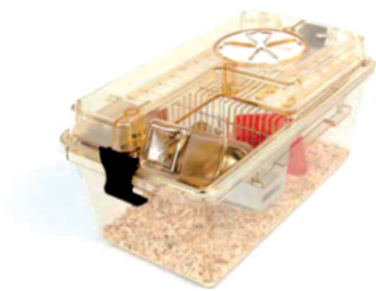
# IVC KÄFIGE

## FÜR LUFTECHNISCHE SYSTEME

ZOONLAB IVC Käfige bieten eine Vielzahl an Variationen und Anpassungsmöglichkeiten um optimal für Ihre Einsatzzwecke geeignet zu sein. Zudem sind die kompletten Käfige, aus Polycarbonat bis max. 121°C und aus Polysulfon bis max. 134°C, autoklavierbar.

### IVC KÄFIG TYP 2 L

Typ 2 L Käfige bieten ausreichend Platz für diverses Enrichment zum Platzieren im Käfig.



mit integriertem Trennblech



Kompletter IVC Käfig Typ 2 L inkl. Käfigschale, Edelstahldeckel, Filterebene, Filterhaube mit CO<sub>2</sub>-Membrane und Tränkflasche.

Edelstahldeckel, mit klappbaren Trennblech für Typ 2 L Käfigschalen

Typ	Bestell-Nr.
DST 2 L F2eOf	5023481-2

Filterhaube mit CO<sub>2</sub>-Membrane und Befestigungsklammern für Käfig Typ 2 L

Typ	Bestell-Nr.
Filterhaube	5010924S



Filterebene, bestehend aus Belüftungsdeckel, Spannrahmen und Filtervlies für Filterhaube Typ 2 L

Typ	Bestell-Nr.
Filterebene 2 L	5010941S

## KÄFIGSCHALEN

Käfigtyp	Beschreibung
2 L	Käfige aus Polycarbonat und Polysulfon erhältlich, Filterhauben und Filterebenen nur aus Polysulfon erhältlich
3 *	Käfige und Filterhauben aus Polycarbonat und Polysulfon erhältlich, Filterebenen nur aus Polysulfon erhältlich

\* mit Mindestabnahmemenge: Polycarbonate 250 Stück, Polysulfone auf Anfrage



# IVC GESTELLE UND KÄFIGE

## FÜR LUFTECHNISCHE SYSTEME

Im Folgenden finden Sie Optionen für die verschiedenen Käfiggrößen mit den jeweiligen Bestellnummern. Bitte beachten Sie, dass einige Artikel in Polycarbonat (PC) und Polysulfon (PSU) erhältlich sind.

Käfigschalen	2 L	3
Käfig, Standard	PC 3010034 PSU 3010041	PC 3010003 PSU 3010048
<b>Deckel (vgl. Kapitel 1)</b>		
Edelstahldeckel, mit klappbarem Trennblech	5023481-2	5023483
<b>Filterhauben</b>		
Bio. A.S.® Filterhaube, geschlossen, mit Befestigungsklammern für außenliegende Tränkflasche	PSU 5010918S	
Bio. A.S.® Filterhaube mit CO <sub>2</sub> -Membrane, mit Befestigungsklammern für außenliegende Tränkflasche	PSU 5010924S	PSU 5010925S
<b>Filterebenen</b>		
Filterebene, bestehend aus: Belüftungsdeckel, Halterahmen, Vlies	PSU 5010941S	PSU 5010942S
<b>Tränkflaschen (vgl. Kapitel 1)</b>		
Tränkflasche F 30, 300 ml, quadratisch	PSU 3125028	PSU 3125028
Tränkflasche F 40, 400 ml, quadratisch (nur mit Silikondichtungsring Typ 3 kompatibel)	PC 3125005	PC 3125005
Tränkkappe, Edelstahl, 40 mm-Kanüle mit 1,8 mm-Bohrung	3125032	3125032
Silikondichtungsring Typ 1, glatt	3125101	3125101
Silikondichtungsring Typ 3, geriffelt	3125116	3125116
<b>Kartenträger (vgl. Kapitel 1)</b>		
Kartenträger DIN A7, Querformat, Edelstahl	5104507	5104507
Kartenträger DIN A7, Hochformat, Edelstahl S7	5104514	5104514
Kartenträger PSU, Hochformat, Edelstahl S7	5104513S	5104513S

# VENT LT BIO.A.S. ® GEBLÄSEEINHEIT

## FÜR LUFTECHNISCHE SYSTEME

Zuverlässig, sicher und einfach in der Bedienung für eine lufttechnische Versorgung auf regeltechnisch höchstem Niveau in schlanker Bauweise mit seitlicher Anbindung.





# VENT LT BIO.A.S. ®

## GEBLÄSEEINHEIT

Die VentLT Gebläseeinheit steht mit ihrem druckgeregelten System und integriertem Touch Panel für Zuverlässigkeit und einfache Bedienung. Neben der ständigen Überwachung und Regelung der eingestellten Parameter wie **Luftwechselrate, Volumenstrom und Druckverhältnisse** verfügt das System über folgende Funktionen:

- Überwachung der Temperatur mit einstellbaren oberen und unteren Alarmgrenzen
- Überwachung der Luftfeuchtigkeit mit einstellbaren oberen und unteren Alarmgrenzen
- Überwachung der Zu- und Abluftfilter
- Anschlüsse für Filterintegritätstest (DEHS)
- Kontaminationsarmer Filterwechsel, praktische Anordnung der Filter an der Gerätefront
- Steckeranschluss für externe Funktion (z.B. GLT)
- Schnittstelle für Visualisierung, Aufzeichnung und Überwachung
- Betriebsstundenzähler / Anzeige gesamte Laufzeit
- Betriebsstundenzähler / mit Hinweis für Filterwechsel
- Betriebsstundenzähler / mit Hinweis für nächsten Service
- Anschlüsse für Begasung mit H<sub>2</sub>O<sub>2</sub>
- Luftführung mit großem Volumen für optimale und homogene Verteilung der Luft



VENT LT BIO.A.S.®  
Gebläseeinheit



Auszug für Vorfilter



Auszug für Hauptfilter



Touchpanel

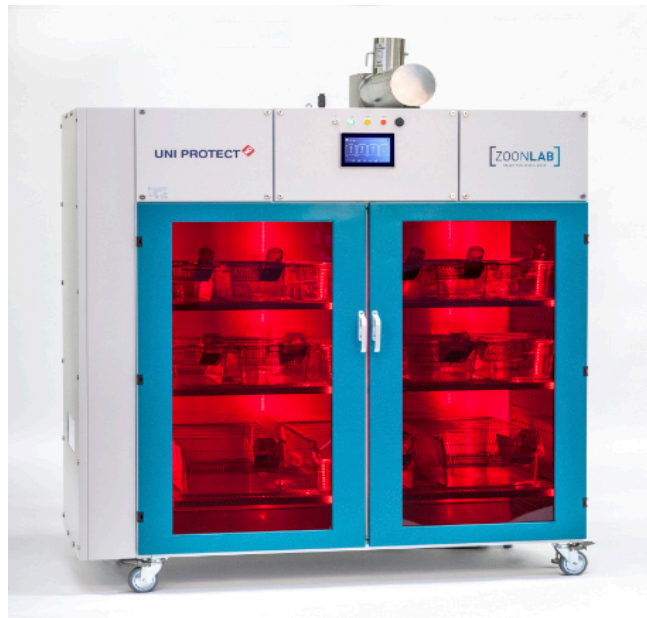
### Kapazität: 340 Typ 1 L Käfige oder 250 Typ 2 L Käfige oder 170 Typ 3 Käfige

Elektrischer Anschluss	230 V/ 50 Hz
Elektrische Leistung	0,08 - 0,22 kW, Mittelwert 0,15 kW/ EC-Motoren
Wärmeabgabe	0,04 kW
Vorfilter	G4 nach EN 779
Hauptfilter	HEPA H14 nach EN 1822
Abmessungen (B x H x T in mm)	400 x 1.650 x 534 mm
Gewicht	88 kg
Bestell.-Nr.	5144207

Technische Änderungen vorbehalten

# UNIPROTECT NG

## PRODUKTINFORMATION



# UNIPROTECT NG FÜR DIE HALTUNG VON VERSUCHSTIEREN UNTER KONDITIONIERTEN BEDINGUNGEN

LUFSTROMSCHRANK MIT DRUCK - UND FEUCHTEREGELUNG INKLUSIVER INTUITIVER MENÜFÜHRUNG

## IHRE VORTEILE AUF EINEN BLICK

- Aktive Druckregelung zur Aufrechterhaltung der Hygienebarriere und zum Schutz der Nager sowie der Laborumgebung
- Voll integriertes Befeuchtungsmodul zur Schaffung klimatischer Idealbedingungen
- LED-Beleuchtungssystem mit roten Acrylglastüren sowie Tages- und Wochenschaltuhr inklusive automatischem Sonnenauf- und untergang für den natürlichen Biorhythmus des Versuchstieres
- Barrierefreier Zugang zum Halterungsraum für eine komfortable Handhabung
- Konfigurierbare Alarm- und Hinweismeldungen mit Weiterleitung an die Gebäudeleittechnik
- Konform mit der Richtlinie 2010/63/EU<sup>1</sup> und der Empfehlungen der Gesellschaft für Versuchstierkunde (GV Solas) zur Haltung von Versuchstieren

<sup>1</sup>Richtlinie 2010/63/EU des Europäischen Parlaments und des Rates vom 22. September 2010 zum Schutz der für wissenschaftliche Zwecke verwendeten Tiere



# UNIPROTECT NG

## PRODUKTINFORMATION

---

**T**ierhaltungsschränke werden in vielen Bereichen der wissenschaftlichen Versuchstierhaltung eingesetzt. In den hygienisch streng kontrollierten Haltungsbereichen (SPF-Haltung) bieten diese eine sinnvolle Ergänzung zu den etablierten Haltungssystemen, sobald Zuchtlinien oder seltene Arten unter speziellen klimatischen Bedingungen oder abweichenden Beleuchtungszyklen gehalten werden müssen. Somit sind Luftstromschränke besonders geeignet für den Einsatz bei Experimental-, Labor- und Quarantänehaltungen. Exakt für diese Bedürfnisse entwickelte ZOONLAB mit dem neuen UniProtect NG, die nächste Generation des Luftstromschranks.

## UNIPROTECT NG: ZUM SCHUTZ UND WOHLBEFINDEN DER VERSUCHSTIERE

Richtlinienkonforme, tierschutzgerechte Haltungssysteme unterliegen hohen Anforderungen, die der UniProtect NG in vollem Umfang erfüllt: Ein voll integriertes Befeuchtungsmodul (Option) kombiniert mit einer präzisen Temperaturregelung schafft optimale Klimakonditionen zur Haltung von Nagern und kleinen Versuchstieren. Zur Aufrechterhaltung des natürlichen Biorhythmus ist der Luftstromschrank mit einem innovativen Beleuchtungssystem ausgestattet, das auf moderner LED-Technologie basiert. Diese ermöglicht die stufenlose Einstellung der Licht-Intensitäten und die Programmierung von Tag-Nacht-Zyklen mit Fade-in-/Fade-out-Funktion. Ein verbesserter Schallschutz reduziert überdies den Lautstärkepegel im Innenraum auf unter 55 dB(A).

Neben dem Wohlbefinden des Tieres, steht gleichermaßen der Schutz von Mensch und Umgebung im Fokus der Neuentwicklung. Eine aktive Druckregelung reduziert durch permanente Justierung des Differenzdruckes die Kontaminationsgefahr im Über- und Unterdruckbetrieb. Das in Zu- und Abluft installierte Filtersystem mit Vor- und Hauptfiltern (HEPA Filter H14) sorgt für eine effiziente Reduktion von pathogenen und allergenen Partikeln in der Raumluft. Druckregelung, Filtersystem und eine ständige Überwachung grundlegender Parameter garantieren eine hohe Betriebssicherheit, die durch eine individuell konfigurierbare Störmeldetechnik mit Einbindung in die Gebäudeleittechnik abgerundet wird.

## BEWÄHRTE TECHNOLOGIE TRIFFT AUF INNOVATIONEN

Manchmal sind es auch die kleinen Verbesserungen, die im täglichen Routinebetrieb eine große Wirkung entfalten. So wurde in der neuen NG-Serie der mittlere Türanschlag durch gegenseitig schließende Türen ersetzt. Neben der verbesserten Einsehbarkeit werden somit der Zugang zum Innenraum des Schrankes erleichtert und die Ausnutzung der Stellflächen erhöht. Die schnelle und einfache Eingabe sämtlicher Betriebsparameter erfolgt über ein modernes Farb-Touchpanel im 7-Zoll-Format. Darüber hinaus kann der Nutzer auch außerhalb des Tierraumes auf die Steuerung des UniProtect NG zugreifen. Nach Einbindung ins hausinterne Netzwerk bietet eine mitgelieferte Software den vollen Funktionsumfang zur externen Überwachung und komfortablen Steuerung des Luftstromschranks. Ein werkzeu- greier und kontaminationsarmer Filterwechsel erlaubt zudem einen Austausch im laufenden Betrieb. Die Edelfstahloberflächen im Innenraum sind leicht zu reinigen und zu desinfizieren. Diese und weitere Maßnahmen sorgen somit für eine vereinfachte Handhabung in der tagtäglichen Laborpraxis.

# UNIPROTECT NG

## PRODUKTINFORMATION



### BENUTZERFREUNDLICHES UND MODERNES USER INTERFACE

- Hochauflösendes 7,0" Farb-Touchpanel mit integriertem Mikroprozessor
- Sensitive Bedienoberfläche und intuitiver Menüaufbau für eine schnelle und einfache Handhabung
- Übersichtliche Darstellung der Betriebsstunden und weiterer Indikatoren
- USB-Schnittstelle zur Dokumentation aufgezeichneter Betriebsparameter
- Neues Sicherheitskonzept: passwortgeschützte Einstellungen für flexible Nutzerverwaltung



# UNIPROTECT NG

## PRODUKTINFORMATION

---

### PRODUKTEIGENSCHAFTEN IN DER STANDARDAUSFÜHRUNG

- 7" TFT Farb-Touchpanel mit integrierter Steuerung
- Intuitive Menüführung
- Betriebsstundenzähler sowie Soll- und Istwert-Anzeige in der Benutzerschnittstelle des Human Machine Interface (HMI) integriert
- Desinfektionsprogramm (in HMI integriert)
- Trenddarstellung der Betriebsparameter (in HMI integriert)
- Überwachungs- und Alarmsystem (in HMI integriert)
- Getrennte Laufzeitüberwachung für Zu- und Abluftfilter
- USB-Schnittstelle zum Anschluss von Speichermedien
- Barrierefreier Zugang zum Haltungsraum
- Zwei Türen mit roten Acrylglascheiben
- HEPA Filtersystem H 14 gemäß DIN EN 1822 und DEHS-getestet
- Zu- und Abluft mit Filterüberwachung und optionale Vorrichtung für DEHS-Messung
- Kontaminationsfreier Filterwechsel
- Automatische Druckregelung des Kammerdrucks mit Sollwert-Vorgabe
- Über- und Unterdruckbetrieb; menügeführter Wechsel des Betriebsmodus mittels Eingabe des gewünschten Differenzdruckes (Eingabe in Pascal (Pa))
- Beleuchtung in Weiß und Rot mit Wechsellichtregelung über Tages- oder Wochenzeitschaltuhr (in HMI integriert)
- Abluftstutzen für den direkten Anschluss an ein gebäudeseitiges Abluftsystem
- Heizung mit automatischer Regelung der Kammertemperatur
- Homogene Luftverteilung in allen Ebenen des Schrankes
- Außengehäuse aus Edelstahl / 1.4301, pulverbeschichtet
- Nutzraum aus Edelstahl / 1.4301, leicht zu reinigen und zu desinfizieren
- Fahrbar mittels vier Lenkrollen, vorne mit Feststellern
- Vier Nutzflächen: Bodenfläche und drei Einlegeböden aus Edelstahl / 1.4301, höhenverstellbar und herausnehmbar

### OPTIONALE KOMPONENTEN UND FUNKTIONEN

- Einbindung ins Netzwerk und Steuerung über LAN
- GLP-/GMP-konformer Datenschreiber für eine manipulationssichere Datenerfassung
- Feuchteregelung für klimatische Idealbedingungen
- Automatisch zuschaltbare Kühlaggregate zur kurzzeitigen Klimatisierung
- Werkzeugfrei wechselbarer Aktivkohlefilter
- Erhöhte Ausführung des Schrankunterbaus
- Zusätzlicher vierter Einlegeboden und ESG-Glasscheiben
- Wartungs- und Servicevertrag

## UNIPROTECT NG

## ERHÄLTlich IN DEN GRÖSSEN S, M UND L

UniProtect NG (S)	Kapazität (N)	Innenabmessungen (B x H x T / Volumen) (mm) / (L)	Außenabmessungen (B x H x T) (mm)	Bestell-Nr.
3 Etagen, höhenverstellbar (32 mm Verstellraster); herausnehmbar zzgl. Bodenfläche	32 Typ 2	947 x 1.250 x 670 mm 850 L	1.050 x 1.808 x 798 mm	5144431
	16 Typ 2 L			
	12 Typ 3			
	8 Typ 4			
	4 MZK <sup>1</sup>			
Optionen				
Befeuchtungsmodul	–	–	1.243 x 1.808 x 798 mm	3144071
Aktivkohlefilter	–	–	1.050 x 2.110 x 798 mm	3144070

UniProtect NG (M)	Kapazität (N)	Innenabmessungen (B x H x T / Volumen) (mm) / (L)	Außenabmessungen (B x H x T) (mm)	Bestell-Nr.
3 Etagen, höhenverstellbar (32 mm Verstellraster); herausnehmbar zzgl. Bodenfläche	48 Typ 2	1.450 x 1.250 x 675 mm 1.210 L	1.550 x 1.808 x 798 mm	5144440
	24 Typ 2 L			
	20 Typ 3			
	12 Typ 4			
	4 MZK <sup>1</sup>			
Optionen				
Befeuchtungsmodul	–	–	1.743 x 1.808 x 798 mm	3144071
Aktivkohlefilter	–	–	1.550 x 2.112 x 798 mm	3144070

UniProtect NG (L)	Kapazität (N)	Innenabmessungen (B x H x T / Volumen) (mm) / (L)	Außenabmessungen (B x H x T) (mm)	Bestell-Nr.
3 Etagen, höhenverstellbar (32 mm Verstellraster); herausnehmbar zzgl. Bodenfläche	64 Typ 2	1.860 x 1.250 x 670 mm 1.570 L	1.960 x 1.808 x 798 mm	5144450
	32 Typ 2 L			
	24 Typ 3			
	16 Typ 4			
	8 MZK <sup>1</sup>			
Optionen				
Befeuchtungsmodul	–	–	2.150 x 1.808 x 798 mm	3144071
Aktivkohlefilter	–	–	1.960 x 2.110 x 798 mm	3144070

Zoonlab empfiehlt den Betrieb mit einer Luftwechselrate zwischen 25 und 50 / h

Technische Änderungen vorbehalten.

# EXPOSURE LINE - CO<sub>2</sub> BOX

LUFTECHNISCHE SYSTEME

---





# EXPOSURE LINE - CO<sub>2</sub> BOX

## LUFTECHNISCHE SYSTEME

Innovation für den Routinebetrieb und die Forschung. Die neue, von ZOONLAB entwickelte, SPS gesteuerte CO<sub>2</sub> Box schafft erstmals die Möglichkeit, Gase und Gasgemische in einem reproduzierbaren Prozess anzuwenden. Die Einleitungsphase wird zuerst mit Sauerstoff durchgeführt und sukzessive mit Kohlendioxid supplementiert, so dass ein Einschlafen der Tiere sichergestellt wird. Damit erfüllt die ZOONLAB CO<sub>2</sub> Box alle bekannten Empfehlungen und gesetzlichen Bestimmungen zum Euthanasieren von kleinen Nagern mit CO<sub>2</sub>.

### Funktion und Ausstattung:

- Programmierbares Mischungsverhältnis von 2 Gasen
- Programmierbarer Volumenstrom des Gasgemisches
- Programmierbare zeitliche Abläufe
- Kontrollierbare Prozessabläufe
- Einfache Bedienung
- Hohe Sicherheit
- Passwortgeschützte Bedieneroberfläche
- Neben Standardprogrammen können bis zu 20 kundenspezifische Programme hinterlegt werden
- Trend Aufzeichnung von allen Prozessen, graphisch dargestellt
- Lieferung ohne Untergestell

### Optionen:

- Untergestell
- Optional mit Halterung für Gasflaschen



Beschreibung	Fassungsvermögen	Bestell-Nr.	Bestell-Nr.
CO <sub>2</sub> Box	Käfigschalen	CO <sub>2</sub> Box	Untergestell
<b>Modell M, (Volumen 115 L)</b> Abmessungen der Kammer (B xT xH) 600 x 640 x 300 mm Außenabmessungen (B xT xH) 1.000 x 725 x 520 mm	4 x Typ 1 L (160 x 362) 4 x Typ 2 (205 x 265) 3 x Typ 2 L (205 x 365) 2 x Typ 3 (265 x 425) 1 x Typ 4 (380 x 590)	5144501	5144506
<b>Modell L, (Volumen 180 L)</b> Abmessungen der Kammer (B xT xH) 935 x 640 x 300 mm Außenabmessungen (B xT xH) 1.334 x 725 x 520 mm	7 x Typ 1 L (160 x 362) 8 x Typ 2 (205 x 265) 6 x Typ 2 L (205 x 365) 4 x Typ 3 (265 x 425) 2 x Typ 4 (380 x 590)	5144502	5144504
Option	Fassungsvermögen		Bestell-Nr.
Aufnahme für Gasflaschen	2 Gasflaschen		5144511

# ZL MULTIONE 2.0

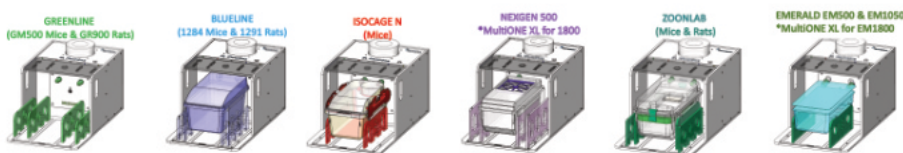
## LUFTECHNISCHE GERÄTE

Die ZL MultiOne 2.0 ist ein weiterentwickeltes Gerät für die CO<sub>2</sub> Begasung von IVC-Käfigen am Arbeitsplatz.

Durch das innovative Design können sowohl Typ 2 L als auch Typ 3 Käfige angeschlossen werden.

Die ZL MultiOne 2.0 erkennt den Käfig und startet automatisch einen Begasungsvorgang nach Andocken des Käfigs. Die automatische Flussanpassung für Typ 2 L und Typ 3 Käfige sorgt dafür, dass nur die benötigte Menge CO<sub>2</sub> in den Käfig gelangt. Je nach Modell dauert eine Sitzung zwischen 8 und 10 Minuten.

Die ZL MultiOne 2.0 ist für Käfige verschiedener Hersteller konzipiert. So garantieren wir eine Kompatibilität von Käfigen der Green- und Blueline Tecniplast-Serie sowie Käfige der NextGen Reihe des Herstellers Allentown.



Eine einfache LED Anzeige am Gerät visualisiert die drei verschiedenen Betriebsmodi "Session Ready", "In Progress" und "Completed". Die ZL MultiOne 2.0 kann sowohl mit einer portablen CO<sub>2</sub>-Flasche als auch am Netz mit 2 bar Druck betrieben werden.



Die MultiOne XL ist wurde für große doppeldecker Rattenkäfige entwickelt. Sprechen die uns hierzu gerne an.

### Technische Details

- Auto-Start-Funktion durch Erkennung der Käfige
- Automatischer Ablauf mit Einleitungsphase, Euthanasiephase und Spülphase
- Dauer der Sitzung: 8 Minuten für Käfig Typ 2 L, 10 Minuten für Typ 3
- LED-Anzeigen für "Session ready", "in progress" oder "completed"
- Anschluss für CO<sub>2</sub>-Flasche oder Netz 2 bar Druck
- Mit aktiver CO<sub>2</sub>-Filtration
- Natronkalkfilter und/oder externer Abluftanschluss
- Luftreiniger, um das CO<sub>2</sub> am Ende der Sitzung aus dem Käfig zu spülen
- Externe Stromversorgung 220 V bis 24 V - europäischer Standard
- Für eine mobile Lösung bietet ZOOILAB passend dazu ein fahrbares Gestell an.

Beschreibung	Käfigschalen	Bestell-Nr.
<b>Modell Maße MultiOne 2.0</b> Außenabmessungen (B x T x H) 465 x 683 x 360 mm	Typ 2 L / 3	53144415
	Bitte nennen Sie uns die Käfige die sie nutzen werden. Die passenden Andockstopfen werden mit dem Gerät ausgeliefert.	
<b>Modell Maße MultiOne 2.0 triplex</b> Außenabmessungen (B x T x H) 435 x 800 x 1500 mm	Typ 2 L / 3	53144417
	3 x MultiOne 2.0 zu einem platzsparenden Tower vereinigt. Für einen intensiveren Einsatz der MultiOne 2.0	
<b>Zubehör</b>		
Kalk-Soda Zylinder		3144420



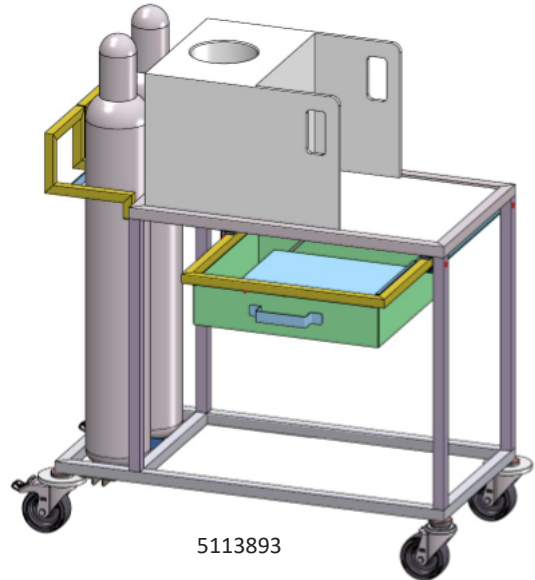
# ZI MULTIONE SERVICEWAGEN

## FÜR LUFTECHNISCHE SYSTEME

Der ZL MultiOne Servicewagen ist speziell für den sicheren Transport der Gasflaschen konzipiert. So können Sie leicht die MultiOne an verschiedenen Orten zum Einsatz bringen.

### Ihre Vorteile auf einem Blick:

- Die gesetzlichen Vorgaben zur Stand- und Transportsicherheit von Gasflaschen werden so immer eingehalten.
- Dank der zusätzlichen Schublade hat der Nutzer die Hände frei und notwendige Utensilien wie Dokumente und weiteres können auf kleinsten Raum mitgeführt werden.
- Durch das integrierte „Tablet“ in der Schublade, ist auch ein aufklappbarer Tischbereich stets mit auf der Reise.
- Zusätzlich lässt sich die Schublade beidseitig öffnen, so dass auch der zusätzliche Tischbereich beidseitig ausklappbar wird.



Der MultiOne Transportwagen stellt die ideale Ergänzung zur MultiOne dar, die so für eine mobile Nutzung mit maximaler Freiheit für alle räumlichen Gegebenheiten geeignet ist.

Beschreibung	Käfigschalen	Bestell-Nr.
Transportwagen inklusive Schublade mit Tablethalter	1010 x 510 x 1080 [L x B x H in mm]	5113893



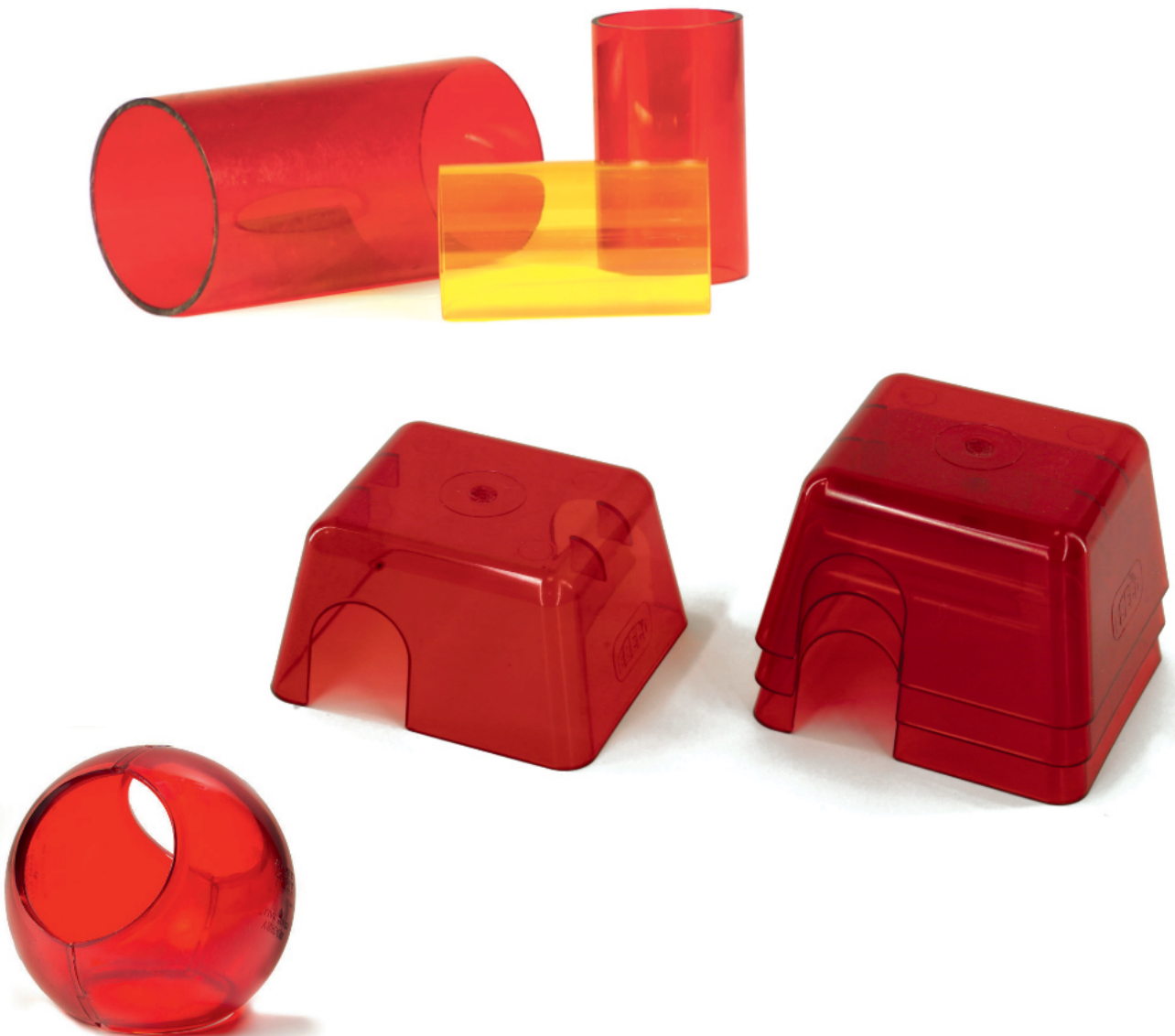
Technische Änderungen vorbehalten

# POLYCARBONAT – ENRICHMENT

## FÜR KLEINTIERNAGER

---

Unser Enrichment aus Polycarbonat ist bestens für wissenschaftliche Tierhaltungen geeignet. Die Tiere fühlen sich innerhalb des Polycarbonat-Enrichments geschützt und geborgen, während sie für die Anwender gut sichtbar sind.





# POLYCARBONAT – ENRICHMENT

## FÜR KLEINTIERNAGER

---



### Maus-Häuschen

- Farbe: rot-transparent
  - Autoklavierbar, nicht toxisch.
  - Stapelbar
  - Vermittelt ein Gefühl von Geborgenheit und Schutz
- Maße: 100 x 90 x 55 mm (L x B x H)
  - Bestell-Nr. 3084010



### Maus-Igloo mit Laufteller

- Farbe Maus-Igloo: rot-transparent
  - Farbe Laufteller: bernsteinfarben (Amber)
  - Autoklavierbar, nicht toxisch.
  - Der Laufteller fördert das instinktive Laufverhalten und erhöht die Aktivität.
  - Die Produkte können auch einzeln erworben werden
- Maus-Igloo Bestell-Nr. 3084011
  - Laufteller Bestell-Nr. 3084012



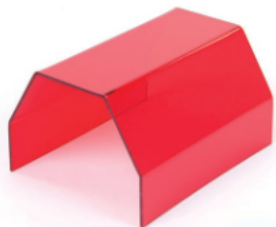
### Tunnel

- Material: Polycarbonat- 4 mm
  - Autoklavierbar
  - Fördert die Aktivität des Tieres, senkt die Langeweile und das aggressive Verhalten
- Maße für den Maustunnel: 100 x Ø 50 mm
  - Bestell-Nr. 3084040
  - Maße für den Rattentunnel: 155 x Ø 75 mm
  - Bestell-Nr. 3084014



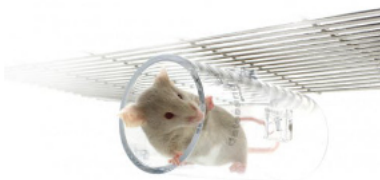
### Crawl Ball

- Farbe: rot-transparent
  - Autoklavierbar, nicht toxisch
  - Gute Möglichkeit für Tiere, sich zu verstecken
- Bestell-Nr. 3084042



### Haus für Meerschweinchen

- Farbe: rot-transparent
  - Autoklavierbar, nicht toxisch
  - Möglichkeit, sich zurückzuziehen
- Maße: 205 x 157 x 115 mm (L x B x H)
  - Bestell-Nr. 3084051



### Clip on handling tube

- Farbe: transparent / rot
  - Am Gitterdeckel zu fixieren
  - Autoklavierbar, nicht toxisch
  - Möglichkeit, sich zurückzuziehen
- Länge 110 mm
  - Material Polycarbonat
  - 1 St./ VE
  - Bestell-Nr. 3084193 transparent
  - Bestell-Nr. 3084247 rot

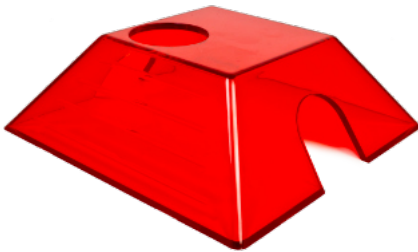
# POLYCARBONAT – ENRICHMENT

## FÜR KLEINTIERNAGER



### Tunnel Clip

- Zur Befestigung von Spieltunneln am Gitterdeckel
- Autoklavierbar, nicht toxisch
- Material Kunststoff
- 100 St. / VE
- Bestell-Nr. klein 3084157
- Bestell-Nr. groß 3084159



### Mouse tent

- Farbe: rot
- Autoklavierbar, nicht toxisch
- Möglichkeit, sich zurückzuziehen
- Maße (L x B x H): 130 x 130 x 38 mm
- Material Polycarbonat
- 1 St. / VE
- Bestell-Nr. 3084086



### Nombroero

- Farbe: rot
- Am Gitterdeckel zu fixieren
- Autoklavierbar, nicht toxisch
- Für die Gabe von z.B. Feuchtfutter
- Material Polycarbonat
- 10 St./VE
- Bestell-Nr. 3084137



### C-Saw

- Fördert das sensorische Balance Empfinden von kleinen Nagetieren
- Autoklavierbar, nicht toxisch
- bietet Schutz und fördert die Aktivität
- Maße: (L x B x H)
- Material Polycarbonat
- 1 St. / VE
- Bestell-Nr. 3084195



### Clear Handling Tubes

Das Greifen von Mäusen am Schwanz sollte immer vermieden werden. Mit den Handlingtubes wird das Umsetzen von Mäusen stressfreier für Mensch und Tier.

- Autoklavierbar, nicht toxisch
- Wiederverwendbar
- Mäuse gewöhnen sich schnell an die Tunnel
- Material Polycarbonat
- 1 St. / VE
- Bestell-Nr. klein 3084104
- Bestell-Nr. groß 3084094



# POLYCARBONAT – ENRICHMENT

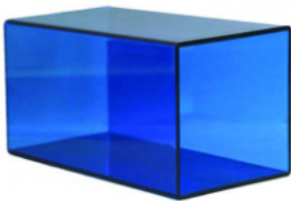
## FÜR KLEINTIERNAGER



### Maus Mezzanine

- Von Anwendern entwickelt
- Autoklavierbar, nicht toxisch

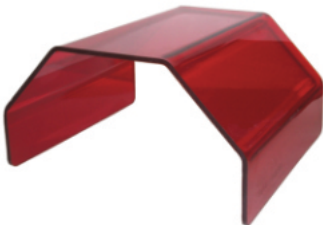
- Material Polycarbonat
- 1 St. / VE
- Bestell-Nr. 3084130



### Retreat

- Autoklavierbar, nicht toxisch
- Wiederverwendbar
- Bietet Schutz und Geborgenheit
- In rot und blau erhältlich

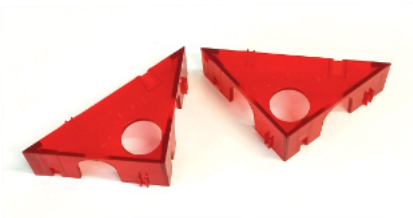
- Maße (L x B x H): 95 x 95 x 152,5 mm
- Material Polycarbonat
- 1 St. / VE
- Bestell-Nr. rot: 3084063
- Bestell-Nr. blau: 3084219



### Fat Rat Hut

- Autoklavierbar, nicht toxisch
- Wiederverwendbar
- Bietet Schutz und Geborgenheit

- Maße (L x B x H): 150 x 165 x 85 mm
- Material Polycarbonat
- 1 St. / VE
- Bestell-Nr. rot: 3084059



### Mouse Wedge

- Autoklavierbar, nicht toxisch
- Wiederverwendbar
- Bietet Schutz und Geborgenheit

- Maße (L x B): 105 x 105 x 150 mm (H) 38 mm
- Material: Polycarbonat
- 1 St. / VE
- Bestell-Nr. 3084087



### Aufhängehaken

- Edelstahl
- Wiederverwendbar
- Zum alternativen Befestigen der Handling tubes am Gitterdeckel

- Material: Edelstahl
- 1 St. / VE
- Bestell-Nr. 4133005 (Ratte)
- Maße (L x H): 165 x 90 mm
- Bestell-Nr. 4133006 (Maus)
- Maße (L x H): 140 x 37 mm

# ENRICHMENT

## AUS NACHWACHSENDEN ROHSTOFFEN

---

Unser Einstreu- und Nestmaterial ist über viele Jahre organisch gewachsen. Heute haben wir ein umfangreiches Sortiment an Einstreu-, Nest- und Beschäftigungsmaterialien, was dem Anwender ermöglicht, die für seinen Bedarf optimale Auswahl zu treffen. Unser erstklassiges Einstreu- und Nestmaterial schafft die Grundlage zum Wohl der Tiere. Alle Einstreu- und Nestmaterialien aus unserem Lieferprogramm wurden mit größter Sorgfalt ausgesucht, um sicherzustellen, dass es für die wissenschaftliche Tierhaltung geeignet ist, besonders wenn es gilt, strenge GLP Richtlinien einzuhalten.





# HÄUSER UND NAGEHÖLZER

## AUS NACHWACHSENDEN ROHSTOFFEN



Smart-Haus für Mäuse

- Bieten eine ausgezeichnete Anreicherung „Enrichment“
- hergestellt aus speziell ausgewählten GLP entsprechendem Zellstoff (Analyse-Report wird auf Wunsch zur Verfügung gestellt)
- Autoklavierbar
- Ideal für IVC's



Eck-Haus für Ratten

### Smart-Haus für Mäuse, 2-teilig

- Größe: 130 x 90 mm, 60 mm hoch – ~ 500 Stück/Karton
- Bestell-Nr. 3084018

### Eck-Haus für Ratten

- Größe: 210 x 210 mm, 100 mm hoch – ~ 200 Stück/Karton
- Bestell-Nr. 3084016

# ASPEN-HÖLZER



Aspen-Hölzer

- Befriedigen die natürlichen Bedürfnisse, wie Nagen, Verstecken und Klettern
- Wiederverwendbar nach Käfigwechsel
- Codierte Charge mit Rückverfolgbarkeit
- GLP konform
- Autoklavierbar oder bestrahlt lieferbar

### Aspenbricks (M)

- Größe: 10 x 2 x 2 cm – ~ 200 Stück/Karton
- Bestell-Nr. 3084035

### Aspenbricks (S)

- Größe: 5 x 1 x 1 cm – ~ 2.000 Stück/Karton
- Bestell-Nr. 3084034

# NESTLETS



Nestlets

Das perfekte Nestbaumaterial für Mäuse, Hamster, Gerbils und Ratten.

Nestlets machen sich den angeborenen Instinkt der Nager zunutze, jedes vorhandene Material zu zerreißen und Nester daraus zu bauen.

Nestlets sind:

- sauber, staubfrei und leicht handhabbar
- autoklavierbar
- werden aus zerstampften Baumwollfasern hergestellt, während der Herstellung sterilisiert und sauber verpackt.
- Genügend pathogenfrei für alle Anwendungen.
- Lange lagerfähig.
- Verpackt in extra festen PE-Beuteln.
- Versand erfolgt in staubgeschützten, stabilen Kartons.
- Kartoninhalt: 100 Bogen, 30 x 30 cm, vorgestanzt, um ein einfaches Zerteilen in 3.600 Nestlets (5 x 5 cm) zu ermöglichen.
- Bestell-Nr. 3097055

# NEST- UND BESCHÄFTIGUNGSMATERIAL

## AUS NACHWACHSENDEN ROHSTOFFEN

Nestbaumaterialien für Mäuse und Ratten sind sauber und frei von Staub (IVC geeignet), leicht handhabbar und autoklavierbar.



Enrich-n`Nest

### Enrich-n`Nest

- Weiße, saubere Papierrollen
- Fördern die Lebhaftigkeit der Tiere
- Sind komplett biologisch abbaubar
- Für haarlose Mäuse geeignet
- Verpackungseinheit: 35 L / Sack (ca. 7 kg)
- Bestell-Nr. 3084007



Cocoon

### Cocoon

- Kleine, weiße, zylinderförmige Fasern
- Aus natürlichen Stoffen ohne Chlor
- Sind für die Tiere leicht zu transportieren
- Fördern die Zufriedenheit des Tieres
- Größe: 36 x 12 mm
- Verpackungseinheit: Karton à ~ 6.000 Stück
- Bestell-Nr. 3084008



Aspen Wood Wool

### Aspen Wood Wool

- Weiche hölzerne Streifen
- Sind ideal zur Nestbildung geeignet
- Einsetzbar bei ausgewachsenen Mäusen und Ratten
- Größe: 1,5 x 20 mm
- Verpackungseinheit: 90 L / Sack (ca. 3 kg)
- Bestell-Nr. 3084005



Paper Shavings

### Paper Shavings

- Weiße, weiche Papierraspeln
- Sauber und absorbierend
- Für kleine Tiere geeignet
- Autoklavierbar
- Verpackungseinheit: ~ 10 kg / Sack
- Bestell-Nr. 3084004



Pure-o`cel

### Pure-o`cel

- Weiße, saubere Papierraspeln, höchste Aufnahmekapazität
- Praktisch staubfrei, komplett biologisch abbaubar
- Teilchengröße: 4 x 4 mm
- Verpackungseinheit: 24 L / Karton
- Bestell-Nr. 3084006



# NEST- UND BESCHÄFTIGUNGSMATERIAL

AUS NACHWACHSENDEN ROHSTOFFEN

---



Paper Wool

## Paper Wool

- Fördert das Suchverhalten der Tiere
- Dient als Nestbaumaterial
- Fördert die Zufriedenheit des Tieres.
- Verpackungseinheit: ~ 10 kg / VE
- Bestell-Nr. 3084003



Hanf Matten

## Hanf Matten (THC freier Hanf)

- Zum passgenauen Einlegen in Käfigschalen
- Version 210 x 350 x 5 mm, 10 Stück pro Box
- Bestell-Nr. 3084028
- Version 190 x 350 x 5 mm, 10 Stück pro Box
- Bestell-Nr. 3084025
- Version 140 x 300 mm 5 mm, 10 Stück pro Box
- Bestell-Nr. 3084023
- Version 25 x 25 x 5 mm, ca.4600 Stück
- Bestell-Nr. 3084255

# NEST- UND BESCHÄFTIGUNGSMATERIAL

## AUS NACHWACHSENDEN ROHSTOFFEN



Nestpaks

### Nestpaks

Nestpak ist die außergewöhnliche Zusammenfügung aus Einstreumaterial und Qualitätspapiersäckchen. Die Tiere werden beschäftigt, indem sie die Säckchen zerreißen, Nester bauen und Einstreu verteilen. Ein Analysezertifikat wird auf Wunsch mitgeliefert.

- Nestpaks verringern den Arbeitsaufwand
- Nestpaks sind durch vorgegebene Beutelgröße genau dosiert
- Nestpaks sind autoklavierbar und ideal für IVC's

Beschreibung	Bestell-Nr.
Nestpak „Aspen“ 100 g – pro Karton 200 Stk.	3084020
Nestpak „Grade 6 “ 100g – pro Karton 200 Stk.	3084024
Nestpak „Grade 6 “ 200g – pro Karton 100 Stk.	3084037

Die Nestpaks werden nur als Palettenware (12 Kartons pro Palette) versendet.



Spieltunnel

### Spieltunnel

- Hergestellt aus braunem Kraftpapier
- Spieltunnel sind auf Schadstoffe geprüft und analysiert
- Zertifikate liegen vor

Beschreibung	Bestell-Nr.
Spieltunnel 75 x 38 mm – pro Karton ~ 800 Stück	3084030
Spieltunnel 125 x 90 mm – pro Karton 80 Stück	3084031
Spieltunnel 250 x 101 mm – pro Karton 48 Stück	3084032
Spieltunnel 100 x 50 mm – pro Karton ~ 400 Stück	3084033



Sizzle Nest

### Sizzle Nest

- Hochqualitatives, staubfreies Nestbaumaterial
- Perfekt geeignet für einen komfortablen Untergrund
- Hohe Aufnahmefähigkeit
- IVC geeignet
- Autoklavierbar

Beschreibung	Bestell-Nr.
Sizzle-Nest, ~ 10 kg /Karton	3084001



Bed-R'-Nest

### Bed-R'-Nest

- Hilft bei der Wärmeregulierung, wirkt stressreduzierend
- Ermöglicht den Bau eines kuppelförmigen Nestes
- Minimiert Faserrückstände beim Käfigwechsel
- Autoklavierbar

Beschreibung	Bestell-Nr.
Bed-R'-Nest, ~ 800 St. /Karton	3084069



# ECO - BEDDING

## NACHHALTIG UND GUT

Die nachhaltige Alternative für Einstreu

für Mäuse und Ratten geeignet, sauber und frei von Staub (IVC geeignet), leicht handhabbar und autoklavierbar.



**ECOBED F3**

EcoBed F3

- Aus Fichtenholz hergestellt
- Partikelgröße 2 - 4 mm

Beschreibung	Bestell-Nr.
EcoBed F3, 10 kg / Karton	3084207



**ECOBED P3**

EcoBed P3

- Aus Pappelholz hergestellt
- Partikelgröße 2 - 4 mm

Beschreibung	Bestell-Nr.
EcoBed F3, 10 kg / Karton	Auf Anfrage



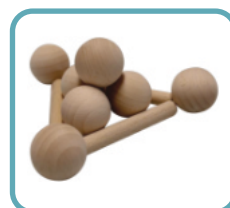
**WOODSHAVING**

Woodshaving

- Aus weichem Holz hergestellt
- Partikelgröße 2 - 30 mm

Beschreibung	Bestell-Nr.
Woodshaving, 4 kg / Sack	3084209

# ECO - NAGEHÖLZER



**ECOBALLS**

EcoBalls

- Aus Buche hergestellt
- Durchmesser 30 mm

Beschreibung	Bestell-Nr.
EcoBalls, ~ 1000 St./ Pack	3084258



**ECOWOOD STICKS**

EcoWood Sticks

- Aus Buche hergestellt
- 10 x 50 mm oder 20 x 100 mm
- 3400 St./ Karton

Beschreibung	Bestell-Nr.
EcoWood Stick 10 x 50 mm, ~ 3400 St. / Karton	3084234
EcoWood Stick 20 x 100 mm, ~ 3400 St. / Karton	



**ECOASPEN BALLS**

Aspen Balls

- Aus Pappelholz hergestellt
- Durchmesser 30 mm

Beschreibung	Bestell-Nr.
AspenBalls ~ 500 St. / VE	3084158

## ECO-HOMES

### AUS NACHWACHSENDEN ROHSTOFFEN

Ein neues Produkt im Hinblick auf die Verbesserung der Haltungsbedingungen von Mäusen und ein weiterer Beitrag zu 3R.

Unser Eco-Maushaus ist zu 100% aus nachwachsenden Rohstoffen, ist zu 100% kompostierbar und steht für einen bewussten und schonenden Umgang mit den Ressourcen unserer Erde.

Das Eco-Maushaus besteht aus organischen Materialien und erfüllt die strenge Norm der europäischen Union EN 13432 und der amerikanischen Norm ASTM D6400. Das Material hinterlässt bei der Kompostierung keine bedenklichen Reststoffe und ist daher sehr umweltverträglich. Das besondere Herstellungsverfahren bringt die Zuckerrohrfasern in eine dauerhafte und stabile Form.

Die runde Form des Bio-Maushauses kann aggressionshemmend wirken.

### ECOHOMES FÜR MÄUSE



- Aus 100 % Zuckerrohrfasern
- Autoklavierbar
- Einfach zu verwenden und zu entsorgen
- Volumen 250 ml
- Schützt und isoliert
- Lebensmittelecht gem. EN 13432
- 1.000 Stück pro Kartons
- Ø 115 mm, Höhe 45 mm, Loch Ø 30 mm
- 2 Eingänge

Beschreibung	Bestell-Nr.
EcoHomes ~ 1000 St. / Karton	3084218

### ECOHOMES FÜR RATTEN



- Aus 100 % Zuckerrohrfasern
- Autoklavierbar
- Einfach zu verwenden und zu entsorgen
- Schützt und isoliert
- Lebensmittelecht gem. EN 13432
- 500 Stück pro Kartons
- Ø 185 mm, Höhe 60 mm,

Beschreibung	Bestell-Nr.
EcoHomes ~ 500 St. / Karton	auf Anfrage

# HANDLING

## DIE EINFACHE ALTERNATIVE

### SCRUFFGUARD



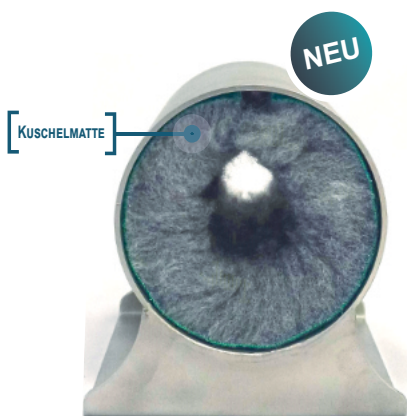
Der ScruffGuard ermöglicht das schonende Behandeln von Kleintieren und schützt dabei den Anwender vor Biss- oder Nadelstichverletzungen. Ein ScruffGuard kann zur subkutanen, intraperitonealen und intramuskulären Verabreichung von Substanzen verwendet werden. Auch bei der subkutanen Implantation von Mikrochips zu Identifikationszwecken ist er hilfreich.

Er bietet eine gute Hilfestellung für Auszubildende, die zum ersten Mal den Umgang mit Kleintieren erlernen.

ScruffGuards gibt es als Einweg- und als wiederverwendbare Variante. ScruffGuards für den Einmalgebrauch sind derzeit nur in Größe 9 erhältlich, die für ausgewachsene Mäuse (20 - 38 g) geeignet ist. Die Größen 6 bis 10 sind als Teil des wiederverwendbaren Sortiments erhältlich.

Typ	Material	Mäusegewichte	Bestell-Nr.
ScruffGuard – Size 6	Nylon	< 14 g	3084236
ScruffGuard – Size 7	Nylon	< 14 g	3084261
ScruffGuard – Size 8	Nylon	14 - 20 g	3084259
ScruffGuard – Size 9	Nylon	20 - 38 g	3084213
ScruffGuard – Size 10	Nylon	25 - 46 g	3084262
ScruffGuard Einweg	Pappe	20 - 38 g	3084217

### MAUSINJEKTIONSTUNNEL



Ursprünglich von einer Arbeitsgruppe der Charité entwickelt hat ZOONLAB das Konzept des Injektionstunnels aufgegriffen und eine aus Edelstahl bestehende Variante entwickelt.

Langlebigkeit und Hygiene standen dabei mit im Vordergrund, so dass alle Komponenten wasch- und autoklavierbar sind.

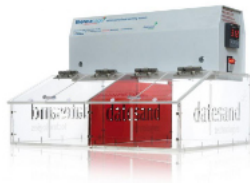
Typ	Material	Maße (B x L x H)	Bestell-Nr.
Injektionstunnel inklusive Kuschelmatte	Edelstahl 1.4301	140 x 100 x 111 mm Ø 84,9 innen	3131085
Ersatzmatten		250 x 100 mm	3131088



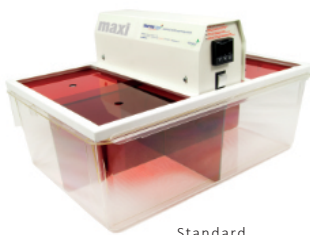
# HANDLING

## DIE EINFACHE ALTERNATIVE

### THERMACAGE



Mini



Standard

Der Mini Thermacage ist ein hochwertiger Wärmeschrank und wurde für den Einsatz im Tierhaltungsbereich entwickelt, wo der Platz knapp ist. Seine Präzisions-Temperaturregelung, die einfach zu bedienende 3-Schritt Anweisungen und der einfache Zugang zu den Tieren machen ihn zur perfekten Lösung für die post-operative Versorgung und Blutentnahmen. Ebenfalls erhältlich ist der Thermacage in Standardgröße, der für größere Nagetiere geeignet ist. Mit ähnlichen Spezifikationen wie der Mini bietet er mehr Platz in den Genesungsbereichen.

Typ	Maße (B x T x H) in mm	Bestell-Nr.
Mini	320 x 400 x 300	3085109
Standard	615 x 435 x 220	3085110

### NSET- NON SURGICAL EMBRYO TRANSFER



Für die Sanierung von Mauslinien ist das N Set ein ideales Tool für erfolgreiche Embryotransfers. Das N Set ermöglicht das nicht-chirurgische Einbringen von Embryonen im Blastozystenstadium in das Uterushorn der weiblichen Empfängerin. Die Effizienz dieses nicht-chirurgischen Embryotransfers ist ähnlich hoch wie nach einem chirurgischen Transfer. Die Methode kann auch bei der Reaktivierung von Mausstämmen angewendet werden.

Typ	Bestell-Nr.
N Set Embryotransfer 10 St / VE	3084095

### LABSAND



LabSand ist ein revolutionärer, patentierter hydrophober Sand. Das Sammeln von stoffwechselrelevanten Urinproben von Tieren in Labor- und Forschungseinrichtungen wird wesentlich erleichtert. LabSand hält den Urin an der Oberfläche und erleichtert die Probenentnahme. Die natürliche hydrophobe Beschichtung ist ungiftig, steril und biologisch abbaubar.

LabSand ist laborvalidiert und tierärztlich zugelassen und hat umfangreiche Forschungs- und Validierungstests durchlaufen, die garantieren, dass er keine Parameter der gewonnenen Urinprobe verändert.

LabSand ist nicht invasiv, stressfrei und einfach in der Anwendung und ist die Lösung für Urinanalysen in Labor- und Forschungseinrichtungen.

Typ	Bestell-Nr.
3 St. je 300 g im Karton	3084091

## ENRICHMENT

### BESCHÄFTIGUNG FÜR GRÖßERE TIERE

---

Unser Enrichment aus Polycarbonat ist bestens für wissenschaftliche Tierhaltungen geeignet. Das Material ist widerstandsfähig, autoklavierbar und kann auch den Kräften von größeren Tieren standhalten. Insbesondere Futtersuchspiele beschäftigen Tiere und geben ein Erfolgserlebnis.





# FUTTERSPIEL – ENRICHMENT

## GROSSTIERE

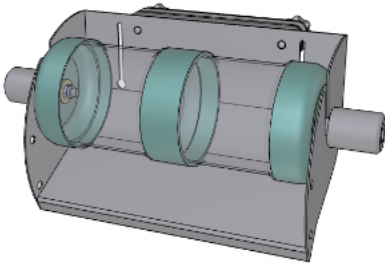


### Feed me

- Zur Beschäftigung
  - Befüllbar mit Trockenfutter
  - Autoklavierbar bis 134°C,
  - nicht toxisch
  - auch geeignet für Großtiere wie Schweine und Schafe oder Pferde
  - Hunde, Katzen oder Kaninchen
- Maße (L x B x H): 270 x 110 x 110 mm
  - Material: Polycarbonat
  - 1 St. / VE
  - Bestell-Nr. 3084300

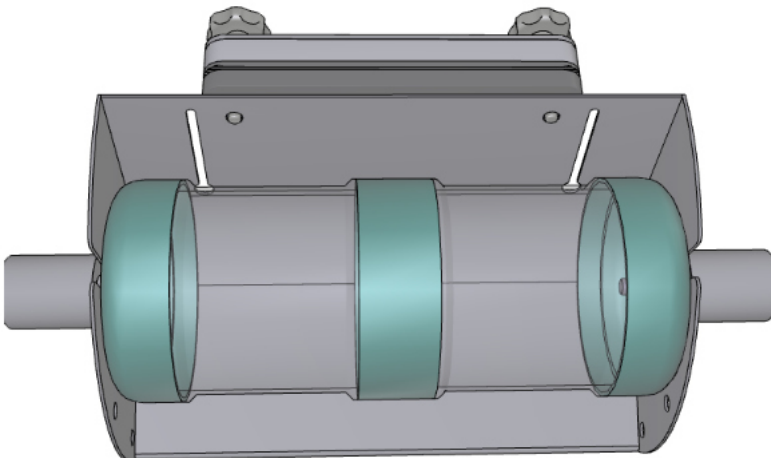
### Eine Halterung zur Anbringung an Gehegeteilen wurde von ZOONLAB entwickelt

Für eine feste Installation der Futterrolle an Gehegesysteme wurde eine Halterung entwickelt. Sie ist auch für größere Tiere wie Schweine oder Pferde geeignet.



### Feed me mit Halterung

- Zur Beschäftigung
  - Befüllbar mit Trockenfutter
  - Autoklavierbar bis 134°C, nicht toxisch
  - auch geeignet für Großtiere wie Schweine und Schafe oder Pferde
- Material der Halterung: Edelstahl
  - 1 St. / VE
  - Bestell-Nr. auf Anfrage



# EDELSTAHL – ENRICHMENT

## FÜR KLEINTIERNAGER

---

Unser Enrichment aus Edelstahl ist bestens für wissenschaftliche Tierhaltungen geeignet. Diese nachhaltige Alternative wird von den Tieren gerne angenommen. Reinigungs-, Wasch- sowie Sterilisationsprozesse nehmen fast keinen Einfluss auf die Produktlebenszeit.

Eine saubere, nachhaltige Alternative zu unserem Kunststoff-Enrichment Sortiment.



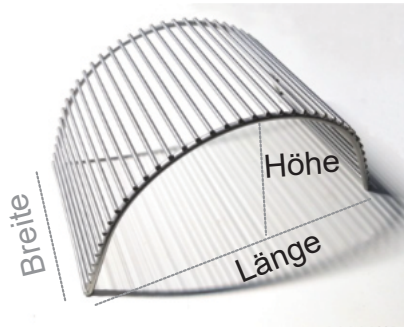


# EDELSTAHL – ENRICHMENT

## FÜR KLEINTIERNAGER

### MAUS- UND RATTENBÖGEN

aus rostfreiem Edelstahl / 1.4301



Mausbögen mindern das Aggressionsverhalten der Tiere untereinander. Zusätzlich erhalten die Tiere eine Möglichkeit ihren Kletterdrang auszuleben.

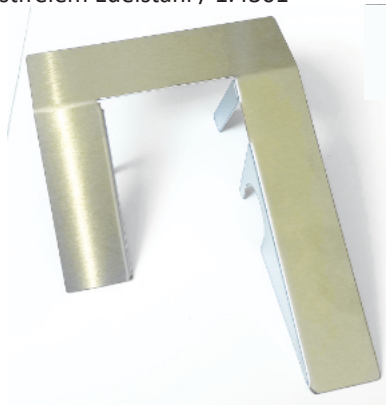
Die runde Bogenform hat sich in wissenschaftlichen Studien als besonders geeignet erweisen.

Das natürliche Verhalten der Tiere wird gefördert.

Typ	Maße (L x B x H) in mm	Bestell-Nr.
Klein	ca. 150 x 90 x 70	5083804
Groß	ca. 180 x 125 x 90	5083805

### MAUS-RAMPE

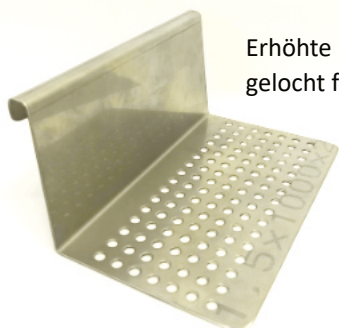
aus rostfreiem Edelstahl / 1.4301



Die Mausrampe aus Edelstahl kann als Enrichment in Käfigschalen eingelegt werden. Die Rampe kann die Erreichbarkeit von Futter und Wasser für kleinere Tiere sicherstellen. Zusätzlich dient sie als Kletterenrichment, das den Erkundungsdrang fördert.

Typ	Bestell-Nr.
Für Typ 2 L Käfige	5084130

### ERHÖHTE LIEGEFLÄCHE - ZUM EINHÄNGEN AN DIE KÄFIGWAND



Erhöhte Liegefläche,  
gelocht für Ratten

Die erhöhte Liegefläche ist für Einhängen an die längsseitige Käfigwand konzipiert. Eine zweite Ebene kann stressvermindernd wirken.

Maße (L x B x H) mm	für Käfig Typ	Bestell-Nr.
165 x 100 x 80	3	5063279
165 x 90 x 120	3 H	5063280
165 x 90 x 90	4	5063284

# EDELSTAHL – ENRICHMENT

## FÜR KLEINTIERNAGER

### MAUS-CLIMBER



Maus-Climber dient zum Einhängen in den Gitterdeckel und schafft eine weitere Klettermöglichkeit für die Tiere. Das Erreichen von sonst unzugänglichen Stellen wird den Tieren dadurch erleichtert.

Typ	Maße (L x B x) in mm	Bestell-Nr.
Maus-Climber	142 x 70	5063299

### MAUS-SWING

Bauart  
Größe 2 und 3



Unsere Maus-Swing aus Edelstahl kann als Enrichment an den Gitterdeckel eingehängt werden. Diese Schaukeln werden von den Tieren gerne angenommen und erweitern den Kletterbereich der Tiere.

Typ	Bestell-Nr.
Größe 1 / 52 x 95 mm	4133001
Größe 2 / 52 x 95 mm	4133002
Größe 3 / 92 x 105 mm	4133003

Abbildung: Größe 3



Größe 3   Größe 2   Größe 1



# Gehegesysteme der Spitzenklasse

Konzept • Planung • Konstruktion • Fertigung • Montage

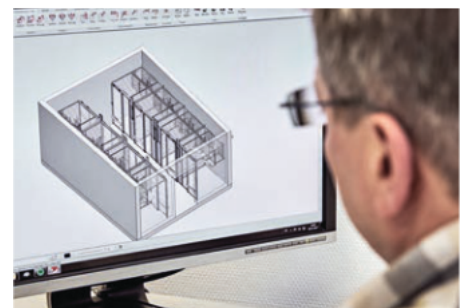
# Seit Jahrzehnten erste Wahl

ZOONLAB bietet seit über 70 Jahren individuelle Lösungen

Die ganzheitliche Betrachtung einer Gehegeanlage ist die Basis einer hochwertigen Primateneinrichtung. Raumpläne und Ausführungszeichnungen als 2/3-D Modelle stehen am Ende der Konzeptions- und Planungsphase in enger Abstimmung mit unseren Kunden und sind Grundlage für die nächsten Schritte unserer Konstruktion.

Dabei stehen neben der Anlagenkapazität und -ausführung die Betriebssicherheit, die Betrachtung täglicher Arbeitsprozesse – z.B. die Versorgung der Tiere oder die Reinigung der Käfiganlagen – sowie die individuelle artspezifische Gestaltung des Lebensraumes zur Optimierung der Haltungsbedingungen (ENVIRONMENTAL ENRICHMENT) im Fokus.

Unser erfahrenes Team von technischen Zeichnern setzt die Ergebnisse unserer Ausführungsplanung in Konstruktionszeichnungen um. Jedes Element, jede Baugruppe wird im Detail (CAD) konstruiert, auf Funktion und Maßhaltigkeit geprüft. Nach Freigabe durch unsere Kunden beginnt der Fertigungsprozess.

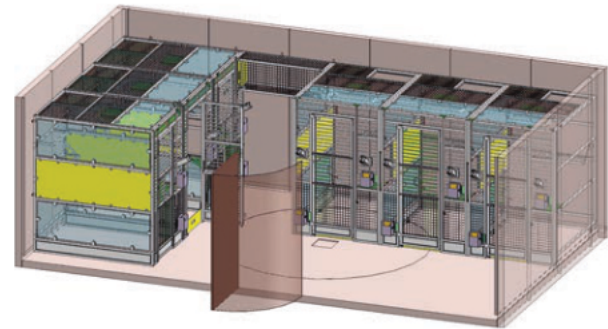




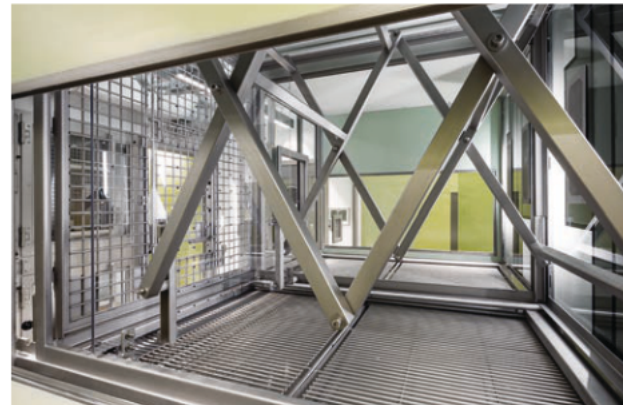
**Abb.** Hohe Ansprüche an Qualität und Ausführung auch im Detail unserer tierschutzkonformen Gehegeanlagen



**Abb.** Raumpläne und Ausführungszeichnungen als 2/3-D Modell einer kompletten Primatenanlage



**Abb.** Individuelle Lösungen durch langjährige Erfahrung



Die Haltung von nichtmenschlichen Primaten (NHP) stellt hohe Ansprüche an Qualität und Ausführung tierschutzkonformer Gehegeanlagen. ZOONLAB bietet von der ersten Idee bis zur fachgerechten Montage richtungswisende Ideen und nachhaltige Qualität.

Unsere Leistungen umfassen neben der fachkompetenten Beratung während des gesamten Projekts das Konzept, die Planung und Konstruktion (CAD) Ihrer neuen Anlage sowie die Fertigung in unserer eigenen Produktion. Das ZOONLAB-Montage-Team vollendet das Projekt bei Ihnen vor Ort.

Unsere langjährigen Erfahrungen im Gehegebau garantieren ein breites Spektrum an individuellen Lösungen und qualitativ hochwertige Herstellung der einzelnen Baugruppen aus Edelstahl, Sicherheitsglas und Kunststoffen – made in Germany.



## Qualität bis ins Detail - made in Germany

ZOONLAB überzeugt durch ungewöhnliche Ideen und beste Fertigung

In Eigenfertigung werden alle Baugruppen aus Edelstahl, Verbundsicherheitsglas und Kunststoff, die vornehmlich in der Medizintechnik Verwendung finden, fachgerecht verarbeitet und montiert. Aus Edelstahl gefertigte Gehegekomponenten werden per Hand verschweißt (WIG-Schweißen). So garantieren wir saubere korrosionsbeständige Schweißnähte.

Abschließend werden alle Oberflächen mittels Glasperlenstrahl veredelt. Dies schafft homogene Oberflächen, eine verbesserte Optik und Widerstandskraft gegenüber mechanischen, chemischen und physikalischen Belastungen.



**Abb.** Baugruppenfertigung aus Edelstahl (WIG)

**Abb.** Ideen für Hygiene:  
Kante verhindert Schmutz-  
ablagerungen



**Abb.** Primaten-sichere Käfig-  
verschlüsse



**Abb.** Saubere korrosions-  
beständige Schweißnähte  
(WIG)



Alle ZOONLAB-Gehegesysteme werden entsprechend der jeweiligen gesetzlichen Anforderungen (AKTUELLE RICHTLINIE 2010/63/EU DES EUROPÄISCHEN PARLAMENTS) geplant, konstruiert und gefertigt.



Darüber hinaus schaffen qualitativ hochwertige Verarbeitung ausgewählter Materialien (EDELSTAHL ROSTFREI IN DER LEGIERUNGS-QUALITÄT V2A [CHROM-NICKEL-NI-STÄHLE 1.4301] ODER V4A STÄHLE [CR-NI-MO-STÄHLE 1.4404], SICHERHEITSGLAS [VSG, ESG] UND KUNSTSTOFFE), die Anwendung von Farben und die innovativen Lösungen zur Gestaltung des Lebensraumes optimale Bedingungen zum Wohlbefinden Ihrer Tiere.

Bei der Planung, Konstruktion und Verarbeitung denken wir immer an Lösungen, die der allgemeinen Hygiene (Reinhaltung des Geheges) und der Sicherheit Ihrer Tiere (keine scharfen Kanten und unsaubere Schweißnähte) Genüge tun.



## Referenz: Haltungsanlage für Marmosetten

Das modulare Einrichtungssystem

**Abb.** Die Verwendung von Farbe im Gehegebau erhöht das Wohlbefinden der Tiere und ist nur ein Beispiel für unsere innovativen Lösungen.

Gehegeanlagen zur Haltung von Marmosetten bestehen in der Regel aus mehreren Einzelkäfigen, die im Verbund montiert leicht zu größeren Einheiten modifiziert werden können. Der Einzelkäfig (Mindestfläche 0,5 qm, Mindesthöhe 1,5 m) aus Edelstahl und Platten aus Hochdrucklaminat für sechs adulte Tiere verfügt über drei Kompartimente mit einschiebbaren Bodenplatten.

Die abwechselnd farbige Gestaltung der Seiten- und Rückwände erlaubt eine individuelle Innenraumgestaltung und für die Primaten eine interessante Umgebung. ZOONLAB entwirft und fertigt Ihre Haltungseinrichtung nach Ihren Wünschen zum Wohlbefinden der Tiere.



**Abb.** Qualitativ hochwertige Verarbeitung ausgewählter Materialien, die für den Einsatz in der wissenschaftlichen Versuchstierhaltung geeignet sind.



**Abb.** Alle Sitzbretter können mit Futternäpfen bestückt und horizontal in drei Positionen verschoben werden.



## Referenz: Haltungsanlage für Makaken und Meerkatzen

Leben im Sozialverband



Abb. Großräumige Gruppenhaltungskäfige



Abb. Individuelle Einbauten



Abb. Spezieller Fang- oder Applikationskäfig zum Überführen von Einzeltieren

Für die Haltung von Makaken und Meerkatzen werden Einzelkäfige mit einer Grundfläche von 2 qm und einer Mindestlebensraumhöhe von 1,8 m benötigt.

ZOONLAB prüft die baulichen Situationen und plant speziell dafür primatengerechte Lebensräume (ENTSPRECHENDERNORM 2010/63/EU).

Eine hohe Variabilität in der Ausführung und in den Dimensionen unterstreicht den professionellen Umgang mit den Mindestanforderungen, um Ruhe-zonen, Sichtfenster, Kletter- und Sitzmöglichkeiten realisieren zu können.

Verbindungsgänge oder Öffnungen zum Nachbarkäfig ermöglichen die Vergrößerung des Haltungsbereiches.

So kann in kleineren Anlagen die Haltung im Sozialverband ermöglicht werden.



**ZOONLAB GmbH**  
**Animal Husbandry Experts**  
Zweigstelle Hermannstraße 6 | 44579 Castrop-Rauxel | Germany  
info@zoonlab.de | www.zoonlab.de

# PRIMATENKÄFIGE UND GROSSGEHEGE

## GEHEGESYSTEME



Die ZOONLAB Primatenkäfige werden entsprechend Anwendungsfall und den jeweiligen gesetzlichen Anforderungen entsprechend der Richtlinie 2010/63/EU des Europäischen Parlaments (vormals ETS 123) geplant, konstruiert und gefertigt.



# INNOVATIV AUS TRADITION

Das Streben nach kundenorientierten Lösungen und der Wille zur Innovation sind unsere wichtigsten Antriebskräfte. Dank marktgerechter Produkte, ausgezeichneter Produktqualität und umfassender Serviceorientierung sind wir über viele Jahre kontinuierlich gewachsen. Dies spiegelt sich in den bestehenden Kundenbeziehungen wider.

Die hochwertigen und tiergerechten Gehege werden wahlweise mit z. B. Ruhezonen, Balkonen, Sichtfenstern und anderem Enrichment ausgestattet. Die Anlagen können in Farbe und Design frei gestaltet werden. Wir verwenden hochwertige und leicht dekontaminierbare Materialien.



Großgehege für Hunde und Katzen

**Mit unserer Erfahrung in zahlreichen und großen Projekten bieten wir unseren Kunden ein breites Spektrum an Lösungen für den Bedarfsfall.**

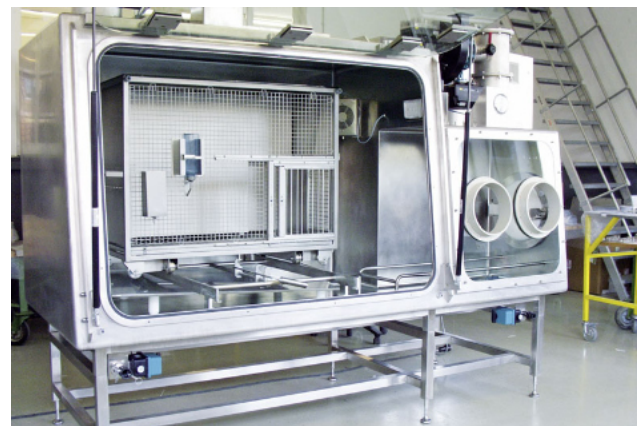
- Eine eigene CAD-Konstruktion setzt die Anforderungen in 3D Modellen um.
- Alle Elemente sind auf sichere Unterbringung und Haltung der Tiere und einfache Handhabung durch die Nutzer ausgelegt.
- Dadurch ergibt sich eine hohe Betriebssicherheit.
- Alle Teile sind auf Hand- bzw. Maschinenreinigung mit Autoklavierprozessen ausgelegt.



Primatenkäfige mit Ruhezone



Primatenkäfige mit Balkonen



Sonderanfertigung nach Kundenwunsch

# TRANSPORT UND AUTOKLAVIERWAGEN

## TRANSPORT & ZUBEHÖR

Sämtliche Wagen werden aus rostfreiem Edelstahl gefertigt. Die vier Lenkrollen ( $\varnothing$  100 mm davon 2 Stück mit Feststeller) verfügen über ein Edelstahl-Gehäuse. Unsere Laufrollen verfügen über eine hochwertige Teflonhülse und sind äußerst widerstandsfähig. Die Lauffläche ermöglicht einen leichtgängigen Lauf bei geringem Verschleiß und hoher Lebensdauer. Der Wagen ist bei 134°C vollständig autoklavierbar. Die Einlegebögen sind in der Höhe variabel einstellbar.

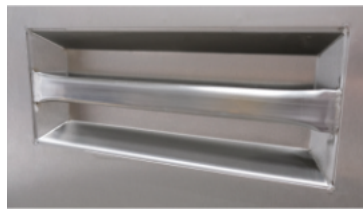




# TRANSPORTWAGEN UND AUTOKLAVIERWAGEN

## GESCHLOSSEN

Transport- und Autoklavierwagen verfügen über zwei verriegelbare Türen, beidseitigen Griffmulden und sind rückseitig mit Filtermatten F7 ausgestattet. Unsere Wagen verfügen über hochwertige und autoklavierbare Rollen (Artikel # 5113814).



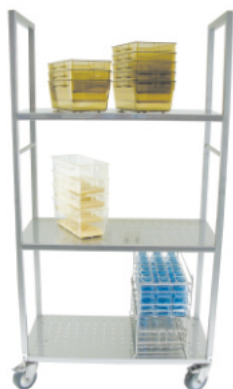
Griffmulden beidseitig



Muschelgriff

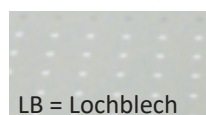
Typ	Abmessungen (B x T x H) in mm	Material	Bestell-Nr.
T-A (1.500 mm H) geschlossen	990 x 512 x 1.520	rostfreier Edelstahl 1.4301	5113760
T-A (1.900 mm H) geschlossen	990 x 512 x 1.910	rostfreier Edelstahl 1.4301	5113761
<b>Optionen</b>			
Etagenblech		rostfreier Edelstahl 1.4301	5420002

## TRANSPORTWAGEN TWA

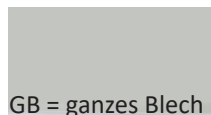


Typ	Abmessungen (B x T x H) in mm	Material	Bestell-Nr.
TWA 9/5/18-LB	967 x 566 x 1.770	rostfreier Edelstahl 1.4301	5113774
TWA 12/5/18-LB	1.206 x 500 x 1.770	rostfreier Edelstahl 1.4301	5113775
TWA 9/5/18-GB	967 x 507 x 1.800	rostfreier Edelstahl 1.4301	5113776
TWA 12/5/18-GB	1.206 x 507 x 1.770	rostfreier Edelstahl 1.4301	5113777
TWA 9/5/18-DB	960 x 500 x 1.770	rostfreier Edelstahl 1.4301	5113778
TWA 12/5/18-DB	1.200 x 500 x 1.770	rostfreier Edelstahl 1.4301	5113779

Der Etagenabstand zwischen den Etagenblechen beträgt 590 mm.



LB = Lochblech



GB = ganzes Blech



DB = Drahtboden

# TRANSPORT- UND AUTOKLAVIERWAGEN

## OFFEN



Unser Schrägblechwagen ist ein Transport- und Autoklavierwagen mit 3 nach hinten geneigten, gelochten und hochgekanteten Etagenblechen - Etagenabstand 605 mm.

Ausgestattet sind unsere Wagen mit hochwertigen und autoklavierbaren Rollen (Artikel # 5113814).



Typ	Abmessungen (B x T x H) in mm	Material	Bestell-Nr.
TWA-1000	1000 x 500 x 1.858	rostfreier Edelstahl 1.4301	5113814
TWA 1250	1.250 x 500 x 1.858	rostfreier Edelstahl 1.4301	5113813
TWA 1500	1500 x 500 x 1.858	rostfreier Edelstahl 1.4301	5113834

# TRANSPORT-/PLATTFORMWAGEN



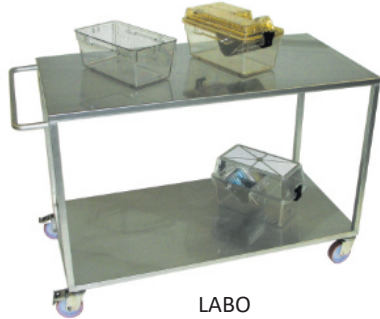
TW 4921-91S

Typ	Eigenschaften	Abmessungen (B x T x H) in mm	Material	Bestell-Nr.
TW 4921-91S	Ladefläche ohne Rutschkante	940 x 500 x 920	rostfreier Edelstahl 1.4301	5113750
TW 4922-91S	Ladefläche ohne Rutschkante	1.100 x 700 x 920	rostfreier Edelstahl 1.4301	5113751
TW 4931-91S	Ladefläche mit Rutschkante	945 x 500 x 920 mit Griffbreite: 1044 x 500 x 920	rostfreier Edelstahl 1.4301	5113748
Optionen				
Antidröhnmatte	Ausstattung der Auflageflächen mit einer Antidröhnmatte, die ein Klappern der Güter beim Transportieren verhindert			Auf Anfrage



# TRANSPORTWAGEN

## 2-ETAGIG



LABO



ABSA

Das obere Etagenblech besitzt auf einer Seite einen Abfalltrichter mit Spannring zur Befestigung eines handelsüblichen Abfallsackes.

Typ	Abmessungen in mm (B x T x H)	Material	Bestell-Nr.
LABO	1.200 x 575 x 830 Etagenabstand 653 mm	rostfreier Edelstahl 1.4301	5113702
ABSA	1.200 x 604 x 1.020 Etagenabstand 862 mm	rostfreier Edelstahl 1.4301	5113707

# TRANSPORTWAGEN TW-MSW



TW-MSW 8 x 5 / 2

Typ	Eigen- schaften	Abmessungen in mm (B x T x H)	Material	Bestell-Nr.
TW-MSW 6 x 4/2	autoklavierbar	695 x 495 x 900, 2 Etagen	rostfreier Edelstahl 1.4301	5111735S
TW-MSW 8 x 5/2	autoklavierbar	895 x 595 x 950, 2 Etagen	rostfreier Edelstahl 1.4301	5111736S
TW-MSW 10 x 6/2	autoklavierbar	1.095 x 695 x 950, 2 Etagen	rostfreier Edelstahl 1.4301	5111738S
TW-MSW 6 x 4/3	autoklavierbar	695 x 495 x 900, 3 Etagen	rostfreier Edelstahl 1.4301	5111732S
TW-MSW 8 x 5/3	autoklavierbar	895 x 595 x 950, 3 Etagen	rostfreier Edelstahl 1.4301	5111733S
TW-MSW 10 x 6/3	autoklavierbar	1.100 x 700 x 960, 3 Etagen	rostfreier Edelstahl 1.4301	5111734S
<b>Optionen</b>				
Antidröhnmatte	Ausstattung der Auflageflächen mit einer Antidröhnmatte, die ein Klappern der Güter beim Transportieren verhindert			Auf Anfrage

# VORRATSBEHÄLTER

## MOBIL

mit Deckelaufhängfunktion am Behälter für erleichtertes, ergonomisches Arbeiten. Zur sicheren Aufbewahrung und Transport verschiedenster Güter. Autoklavierbar und Nagergeschützt. Ausgestattet mit Leichtlaufrollen. Vollständig autoklavierbar.



FVB 2

Gesamthöhe mit Griff 916 mm  
Gesamthöhe zum Deckel 851 mm  
Gesamtbreite mit Griff 744 mm  
Behältermaße (L x B) 546 x 546 mm



FVB 3

Gesamthöhe zum Deckel 1038 mm  
Gesamtbreite 630 mm ohne Abweiser



FVB 2 L

Gesamthöhe mit Griff 916 mm  
Gesamthöhe zum Deckel 886 mm  
Gesamtbreite mit Griff 1320 mm

Type	Volumen in Liter	Abmessungen in mm (B x T x H)	Material	Bestell-Nr.
FVB 2	97	500 x 500 x 845	rostfreier Edelstahl 1.4301	5113724
FVB 2 L	194	1.300 x 581 x 880	rostfreier Edelstahl 1.430	5113726
FVB 3	473	1.000 x 600 x 800	rostfreier Edelstahl 1.4301	5113725
<b>Options</b>				
Lochblech			rostfreier Edelstahl 1.4301	2309036
Kartenhalter			rostfreier Edelstahl 1.4301	2302213

# AUTOKLAVIERWAGEN

## FÜR FUTTERSÄCKE

Wendiger Transport- und Autoklavierwagen für Futtersäcke (ca. 12 kg) aus rostfreiem Edelstahl 1.4301 mit verschiebbaren Haltern für die optimale Positionierung der Futtersäcke. Die minimale Auflagefläche der Halter sichert ein optimales Autoklavierergebnis und vermeidet Futtermittelklumpen.

Typ	Abmessungen in mm (B x T x H)	Bestell-Nr.
Futtersackautoklavierwagen klein	1000 x 500 x 1333	5033548





# TRANSPORTSYSTEM FÜR KÄFIGSCHALEN

## TROLLEY FÜR KÄFIGSCHALEN

Das ZOONLAB Transportsystem für Käfigschalen erleichtert im täglichen Routinebetrieb die Logistik und Aufbewahrung. Rundrohre und autoklavierbare Leichtlaufrollen sorgen für einen hohen Fahrkomfort. Der Trolley lässt sich zusätzlich wie eine Sackkarre nutzen. Der aus rostfreiem Edelstahl gefertigte Trolley ist glasperlengestrahlt und autoklavierbar. Zwei der vier Rollen sind lenkbar und feststellbar. (Zwei Rollen sind nicht lenkbar - damit die Sackkarrenfunktion möglich ist). Optional können wir Trolleys für alle am Markt gängigen Käfigschalen fertigen - auch für Käfigschalen anderer Hersteller.



Trolley für Käfige Typ 1 L, 2 und 2 L

Bezeichnung	Material	Abmessungen in mm (B x T x H)	Bestell-Nr.
Trolley für Käfige Typ 1L , 2, und 2L , 2 Reihen übereinander, 2 Reihen nebeneinander, Kapazität: 40 Käfige	rostfreier Edelstahl 1.4301	507 x 441 x 1.372 507 x 546* x 1.372	5113757
Trolley für Käfige Typ 4, 2 Reihen übereinander, Kapazität: 16 Käfige	rostfreier Edelstahl 1.430	631 x 440 x 1.372 736* x 440 x 1.372	5113758
<b>Option</b>			
Abdeckhaube für Trolley (Käfig Typ 1L, 2, 2 L ) 2 starke Reißverschlüsse in den Ecken, 5 Minuten bei 136 Grad sterilisierbar	Leinwandgewebe, weiß	507 x 454 x 1.250	3119948
Abdeckhaube für Trolley (Käfig Typ 4) 2 starke Reißverschlüsse in den Ecken, 5 Minuten bei 136 Grad sterilisierbar	Leinwandgewebe, weiß	735 x 440 x 1.250	3119949

\* Abmaße mit Griff

# TRANSPORTSYSTEM FÜR TRÄNKFLASCHEN

## FLASCHENSPÜLKÖRBE

Das ZOONLAB Transportsystem für Flaschenspülkörbe erleichtert im täglichen Routinebetrieb sämtliche Arbeitsabläufe rund um die Trinkflasche. Transportwagen und der passende Spülkorb garantieren ein ergonomisches und effizientes Trinkflaschen-Management.



ZOONLAB Transportwagen für Spülkörbe erleichtern das Arbeiten mit Trinkflaschen im Alltag. Zum Be- und Entladen verbleiben die beladenen Spülkörbe während des gesamten Arbeitsablaufes im Transportwagen. Kunststoffschienen (Option) erleichtern die Herausnahme der Körbe und vermeiden störende Schleifgeräusche. Rundrohre und autoklavierbare Leichtlaufrollen sorgen für einen hohen Fahrkomfort. Das aus rostfreiem Edelstahl gefertigte Gestell ist glasperlengestrahlt und autoklavierbar. Die vorderen zwei der vier Lenkrollen sind feststellbar, um zwischen präziser Mobilität und festem Stand wechseln zu können. Das Standardmodell verfügt über Kapazitäten für 10 Flaschenspülkörbe, es können jedoch auf Wunsch auch Transportwagen für 12, 15 oder 18 Körbe gefertigt werden.

Typ	Flaschenkorbtyp	Abmessungen in mm (B x T x H)	Bestell-Nr.
TW-FSPÜ passend für 10 Flaschenkörbe - 5 Körbe übereinander in 2 Reihen ohne PA Schiene	für Flaschenkörbe bis 270 mm Höhe	610 x 640 x 1.631	5113705-9
TW-FSPÜ-PA passend für 10 Flaschenkörbe - 5 Körbe übereinander in 2 Reihen mit Schienen mit PA-Beschichtung	für Flaschenkörbe bis 270 mm Höhe	610 x 640 x 1.631	5113705-8
<b>Option</b>			
Abdeckhaube für Transportwagen für FSPÜ	5 Minuten bei 136 Grad sterilisierbar "Satttdampf"	640 x 680 x 1350	3119947

Passend dazu sind unsere ZOONLAB Flaschenspülkörbe.

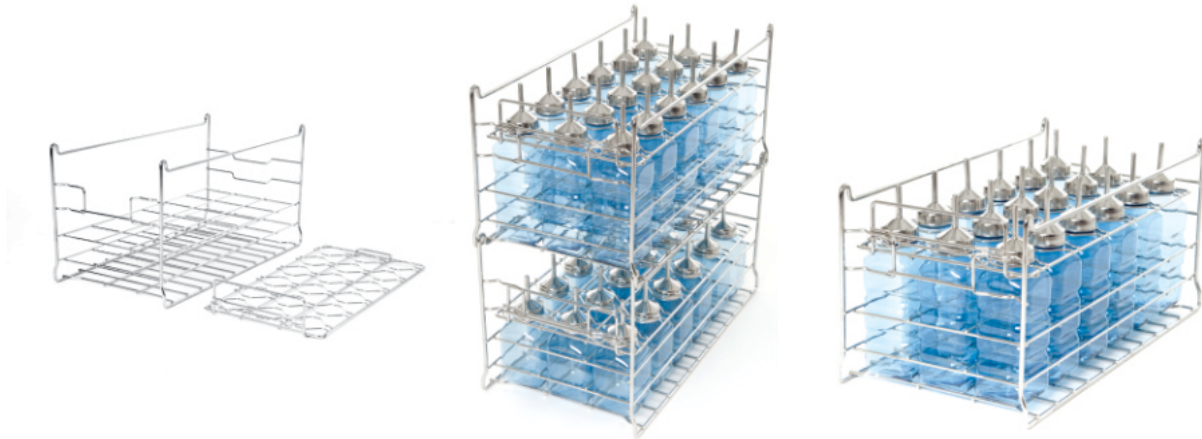




# FLASCHENSPÜLKÖRBE

AUS ROSTFREIEM EDELSTAHL, STAPELBAR

ZOONLAB Flaschenspülkörbe ermöglichen eine effektivere und einfachere Reinigung für Tränkflaschen aller gängigen Größen. Sie sind aus rostfreiem Edelstahl gefertigt, autoklavierbar und glasperlengestrahlt. Alle Varianten der Spülkörbe sind untereinander stapelbar. Die Fixierung der Flaschen erfolgt durch einen Deckel, um auch während der Reinigung einen festen Halt zu gewährleisten.



Typ	Anzahl der Flaschen / Flaschentyp	Maße (B x T x H) in mm	Bestell-Nr.
FSPÜ 25-30 / 250	18 / F 25 und F 30	500 x 265 x 250	5122099
FSPÜ 40-75 / 250	18 / F 53, F 40, F 75	500 x 265 x 250	5122100
FSPÜ 25-30 / 270	18 / F 25 und F 30	500 x 265 x 270	5122096
FSPÜ 40-75 / 270	18 / F 53, F 40, F 75	500 x 265 x 270	5122097
<b>OPTION</b>			
Deckel-Spülkorb-ZOON-LAB	passend für alle oben aufgeführten Körbe	483 x 240 Griff 70 mm hoch	5122098

# AUTOMATISCHE BEFÜLLSTATION

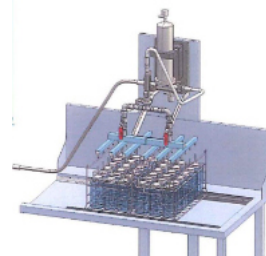
ZUM EINFACHEN BEFÜLLEN VON TRÄNKFLASCHEN



ZOONLAB bietet zum einfachen Befüllen der Tränkflaschen einen passenden Füllrechen #5122038 an. Erweiterbar ist das System optional mit einer passenden Wandhalterung #5122039, Führungsschienen #2392013 oder einer Handbrause #2305101. Der Füllrechen kann längs oder quer montiert werden.

Jetzt auch alternativ mit elektronisch gesteuertem Durchflussregler zur automatisierten Befüllung erhältlich. Auch passgenaue Tische können wir nach ihren Bedürfnissen designen.

Sprechen Sie uns hierzu gerne an!



# FAHRBARE GESTELLE

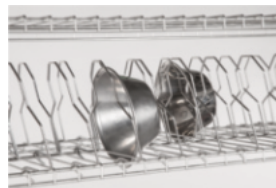
## FÜR KÄFIGE, LAGERBESTÄNDE UND VIELES MEHR



Neben den traditionellen Gestellen liefert ZOONLAB ein variables Gestell, das die Unterbringung jeder gewünschten Käfigart erlaubt.

Die aus Gitterelementen bestehenden äußerst stabile 6 Etagen lassen sich jederzeit nach Bedarf stufenlos in der Höhe verstellen. Hierdurch wird eine maximale Freiheit in der Nutzung dieser Gestelle erzielt. Die Auflagen sind mit bis zu 250 kg belastbar.

Das komplette Gestell wird aus rostfreiem Edelstahl 1.4301/ ANSI 304 gefertigt und ist mit 4 Lenkrollen 100 mm  $\varnothing$ , zwei davon mit Feststeller, ausgestattet. Das Gehäuse der Lenkrollen besteht aus rostfreiem Edelstahl. Gestell und Laufräder sind komplett autoklavierbar. Optional ist das Gestell mit einem Halter für Futtertröge erweiterbar.



Halter für Futtertröge

Weitere Optionen auf Anfrage

Kurzbezeichnung	Kapazität je Etage	Maße in mm (B x T x H)	Bestell-Nr.
GV - Gestell zur variablen Aufnahme der Käfige (Tiefe 582 mm)	6 Käfige Typ 1 L 5 Käfige Typ 2 (10 Käfige Typ 2 bei beidseitigem Stellen) 5 Käfige Typ 2 L 4 Käfige Typ 3 3 Käfige Typ 4	1.236 x 582 x 1.763	5033520
<b>Optional erhältlich</b>			
Halter für Futtertröge			5063398
Abdeckblech mit Erhöhung			5033551
Extra-Auflage	belastbar mit 250 kg - Schraubbar - Nachrüstmodul		4033200
Gestellaufsatz mit Abdeckblech	schraubbar - Nachrüstmodul	H 250	5033222
GV - Gestell zur variablen Aufnahme der Käfige (Tiefe 800 mm)		1.236 x 832 x 2.013	5033533
Abdeckblech mit Erhöhung			Auf Anfrage
Extra-Auflage	belastbar mit 250 kg - Schraubbar - Nachrüstmodul		Auf Anfrage



# STHEPULT

## VIELSEITIG ANWENDBAR



Das ZOONLAB Stehpult, gefertigt aus rostfreiem Edelstahl, kann Ihnen als Rednerpult, Dokumentationspult, Ablage oder weiteren Anwendungsmöglichkeiten im Tierhaltungsbereich dienen. Die Leichtlaufrollen ermöglichen auch ein leichtes Verschieben des Stehpults. Zwei von vier Rollen sind feststellbar. Das ZOONLAB Stehpult ist autoklavierbar.

Typ	Eigenschaften	Abmessungen in mm (B x T x H)	Material	Bestell-Nr.
Grundgestell mit Dokumentationsfach	autoklavierbar	650 x 470 x 1.100	rostfreier Edelstahl 1.4301	5115026
<b>Das Grundgestell kann mit folgenden Optionen nachgerüstet werden</b>				
Druckerfach	autoklavierbar	591 x 447 x 300	rostfreier Edelstahl 1.4301	5115027
Schublade oder	autoklavierbar	532 x 326 x 150	rostfreier Edelstahl 1.4301	5115028
Tastaturauszug	autoklavierbar	531 x 300 x 20	rostfreier Edelstahl 1.4301	5115029
Schrägauflage, 12° Neigung, wird lose aufgelegt	autoklavierbar	606 x 456 x 139	rostfreier Edelstahl 1.4301	5115024