

# ZL MULTIONE 2.0

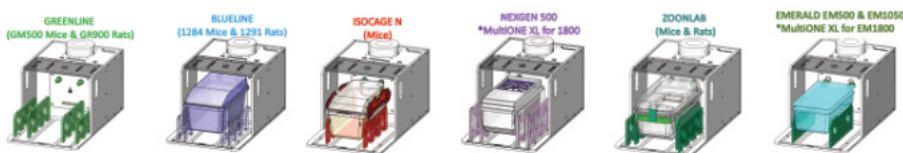
## LUFTECHNISCHE GERÄTE

Die ZL MultiOne 2.0 ist ein weiterentwickeltes Gerät für die CO<sub>2</sub> Begasung von IVC-Käfigen am Arbeitsplatz.

Durch das innovative Design können sowohl Typ 2 L als auch Typ 3 Käfige angeschlossen werden.

Die ZL MultiOne 2.0 erkennt den Käfig und startet automatisch einen Begasungsvorgang nach Andocken des Käfigs. Die automatische Flussanpassung für Typ 2 L und Typ 3 Käfige sorgt dafür, dass nur die benötigte Menge CO<sub>2</sub> in den Käfig gelangt. Je nach Modell dauert eine Sitzung zwischen 8 und 10 Minuten.

Die ZL MultiOne 2.0 ist für Käfige verschiedener Hersteller konzipiert. So garantieren wir eine Kompatibilität von Käfigen der Green- und Blueline Tecniplast-Serie sowie Käfige der NextGen Reihe des Herstellers Allentown.



Eine einfache LED Anzeige am Gerät visualisiert die drei verschiedenen Betriebsmodi "Session Ready", "In Progress" und "Completed". Die ZL MultiOne 2.0 kann sowohl mit einer portablen CO<sub>2</sub>-Flasche als auch am Netz mit 2 bar Druck betrieben werden.



Die MultiOne XL ist wurde für große doppeldecker Rattenkäfige entwickelt. Sprechen die uns hierzu gerne an.

### Technische Details

- Auto-Start-Funktion durch Erkennung der Käfige
- Automatischer Ablauf mit Einleitungsphase, Euthanasiephase und Spülphase
- Dauer der Sitzung: 8 Minuten für Käfig Typ 2 L, 10 Minuten für Typ 3
- LED-Anzeigen für "Session ready", "in progress" oder "completed"
- Anschluss für CO<sub>2</sub>-Flasche oder Netz 2 bar Druck
- Mit aktiver CO<sub>2</sub>-Filtration
- Natronkalkfilter und/oder externer Abluftanschluss
- Luftreiniger, um das CO<sub>2</sub> am Ende der Sitzung aus dem Käfig zu spülen
- Externe Stromversorgung 220 V bis 24 V - europäischer Standard
- Für eine mobile Lösung bietet ZOOILAB passend dazu ein fahrbares Gestell an.

Beschreibung	Käfigschalen	Bestell-Nr.
<b>Modell Maße MultiOne 2.0</b> Außenabmessungen (B x T x H) 465 x 683 x 360 mm	Typ 2 L / 3	53144415
	Bitte nennen Sie uns die Käfige die sie nutzen werden. Die passenden Andockstopfen werden mit dem Gerät ausgeliefert.	
<b>Modell Maße MultiOne 2.0 triplex</b> Außenabmessungen (B x T x H) 435 x 800 x 1500 mm	Typ 2 L / 3	53144417
	3 x MultiOne 2.0 zu einem platzsparenden Tower vereinigt. Für einen intensiveren Einsatz der MultiOne 2.0	
<b>Zubehör</b>		
Kalk-Soda Zylinder		3144420



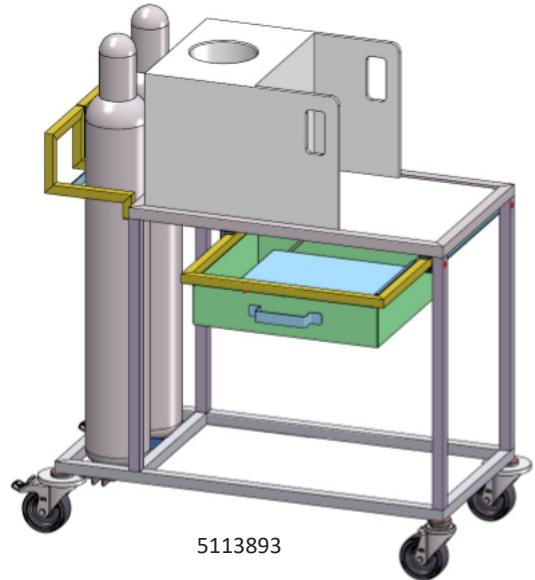
# ZI MULTIONE SERVICEWAGEN

## FÜR LUFTECHNISCHE SYSTEME

Der ZL MultiOne Servicewagen ist speziell für den sicheren Transport der Gasflaschen konzipiert. So können Sie leicht die MultiOne an verschiedenen Orten zum Einsatz bringen.

### Ihre Vorteile auf einem Blick:

- Die gesetzlichen Vorgaben zur Stand- und Transportsicherheit von Gasflaschen werden so immer eingehalten.
- Dank der zusätzlichen Schublade hat der Nutzer die Hände frei und notwendige Utensilien wie Dokumente und weiteres können auf kleinsten Raum mitgeführt werden.
- Durch das integrierte „Tablet“ in der Schublade, ist auch ein aufklappbarer Tischbereich stets mit auf der Reise.
- Zusätzlich lässt sich die Schublade beidseitig öffnen, so dass auch der zusätzliche Tischbereich beidseitig ausklappbar wird.



5113893

Der MultiOne Transportwagen stellt die ideale Ergänzung zur MultiOne dar, die so für eine mobile Nutzung mit maximaler Freiheit für alle räumlichen Gegebenheiten geeignet ist.

Beschreibung	Käfigschalen	Bestell-Nr.
Transportwagen inklusive Schublade mit Tablethalter	1010 x 510 x 1080 [L x B x H in mm]	5113893



5113893 - ohne MultiOne

Technische Änderungen vorbehalten