

# KANINCHENKÄFIGE

## INDIVIDUELLE KÄFIGE FÜR KANINCHEN

Die individuellen ZOONLAB Käfige für Kaninchen bieten in Größe und Form optimale Haltungsverhältnisse bei gleichzeitig einfacher Handhabung und sind entsprechend der Richtlinie 2010/63/EZ des Europäischen Parlamentes vom 22.09.2010 (vormals ETS 123) konzipiert.

Die einzelnen Module lassen sich miteinander verschalten und erlauben den Tieren eine Zugänglichkeit in einen anderen Haltungskäfig, sofern vom Nutzer gewünscht.



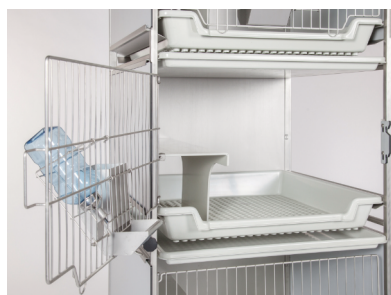
### SIE VEREINEN:

- Ein hohes Maß an Flexibilität durch aneinander koppelbare Gestelle. Durch werkzeugloses Herausziehen der Seitenwände kann der Nutzer einfach und unkompliziert die Bodengrundfläche vergrößern. Neben der seitwärtigen Kopplungsmöglichkeit ist optional auch eine rückwärtige Kopplungsmöglichkeit erhältlich.
- Die 10 cm hohen Käfigwannen sowie die Kotwannen sind aus unserem selbst entwickelten, autoklavierbaren Material ZL (bis 121°C hitzebeständig) lieferbar.
- Die erhöhte Liegefläche ist hochklappbar und arretierbar. Dies ermöglicht ein leichtes Herausziehen der Käfigwannen ohne Entfernen der Liegefläche.
- Sämtliche Metallteile bestehen aus rostfreiem Edelstahl 1.4301 / AISI 304.
- Die Lenkrollen der Gestelle haben einen Durchmesser von 100 mm. Die vorderen Rollen besitzen Feststeller.
- Die Gestelle können optional mit einer automatischen Nippeltränke-Einrichtung ausgestattet werden.
- Gestelle und Zubehör für Kaninchen bis 5 kg Gewicht/ Lebensraumhöhe 50 cm oder 60 cm/ Laufbodengrundfläche 4.200 cm<sup>2</sup>



# KANINCHENGESTELL GK42 3-etagig

AUS ROSTFREIEM EDELSTAHL, AUTOKLAVIERBARE KÄFIGSCHALEN



Gestell GK 42-100/50-3

Typ	St.	Material	Maße in mm (B x T x H)	Bestell- Nr.
Gestell GK 42-100/50-3, 3 Etagen à 1 Käfig, 50 cm hoch einschließlich 3 Gittertüren	1	Edelstahl 1.4301	796 x 786 x 1.883	5053164
Seitenwand, für 3-etagiges Gestell, 42-50-T	6	HPL	756 x 430	4043762
Kaninchenkäfig KU 42/100-ZL	3	ZL	730 x 730 x 100	3045441
Kotschale, KK 4200-ZL	3	ZL	750 x 730 x 40	3094232
Erhöhte Liegefläche	3	ZL	1.650 cm <sup>2</sup>	5044926S
Futtergefäß, ca. 1,25 Liter, FUKA	3	Edelstahl 1.4301	B = 127 H = 185	5083721
Flaschenhalter für 1 Flasche 750 ml, FH 75/100-1	3	Edelstahl 1.4301	72 x 72 x 182	5121005
Tränkflasche 750 ml, F 75	3	Polycarbonat	72 x 72 x 180	3125004
Silikondichtungsring, SDR 1	3	Silikon	-	3125101
Tränkkappe mit Kugelkanüle 40 mm, TK-40	3	Edelstahl 1.4301	-	3125042
<b>Optionen für Kaninchenkäfige auf Anfrage</b>				
Nistbox mit Seitenwand für GK 42 100-50-3		Edelstahl 1.4301	472 x 407 x 352	5063360
Seitenwand, transparent für 3-etagiges Gestell, 42-50-M (6 mm)		Polycarbonat	756 x 430	4043763
Automatische Nippeltränke-Einrichtung, für 3-etagiges Gestell, AT 42/3		Edelstahl 1.4301	-	Auf Anfrage

# KANINCHENGESTELL GK42 2-etagig

AUS ROSTFREIEM EDELSTAHL, AUTOKLAVIERBARE KÄFIGSCHALEN



Gestell GK 42-100/60-2

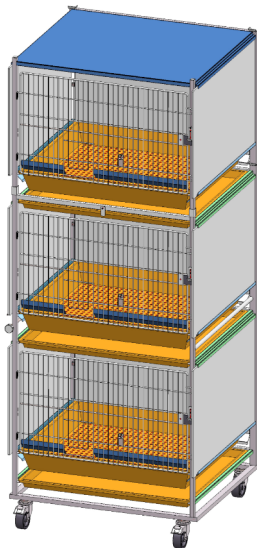


Typ	St.	Material	Maße in mm (B x T x H)	Bestell- Nr.
Gestell GK 42-100/60-2, 2 Etagen à 1 Käfig, 60 cm hoch einschließlich 2 Gittertüren	1	Edelstahl 1.4301	800 x 800 x 1.790	5053166
Seitenwand, für 2-etagiges Gestell, 42-60	4	HPL	756 x 530	4043758
Kaninchenkäfig KU 42/100-ZL	2	ZL	730 x 730 x 100	3045441
Kotschale, KK 4200-ZL	2	ZL	750 x 730 x 40	3094232
Erhöhte Liegefläche	2	ZL	1.650 cm <sup>2</sup>	5044926S
Futtergefäß, ca. 1,25 Liter, FUKA	2	Edelstahl 1.4301	B = 127 H = 185	5083721
Flaschenhalter für 1 Flasche 750 ml, FH 75/100-1	2	Edelstahl 1.4301	72 x 72 x 182	5121005
Tränkflasche 750 ml, F 75	2	Polycarbonat	72 x 72 x 180	3125004
Silikondichtungsring, SDR 1	2	Silikon	-	3125101
Tränkkappe mit Kugelkanüle 40 mm, TK-40	2	Edelstahl 1.4301	-	3125042
<b>Optionen für Kaninchenkäfige auf Anfrage</b>				
Nistbox mit Seitenwand für GK 42 100-60-2		Edelstahl 1.4301	472 x 407 x 352	5063359
Seitenwand, transparent für 2-etagiges Gestell, 42-60-M		Polycarbonat	756 x 530	4043759
Automatische Nippeltränke-Einrichtung für 2-etagiges Gestell, AT 42/2		Edelstahl 1.4301	-	Auf Anfrage



# KANINCHENGESTELL GK54 3-etagig

AUS ROSTFREIEM EDELSTAHL, AUTOKLAVIERBARE KÄFIGSCHALEN

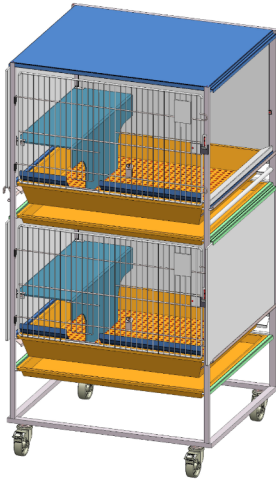


Gestell GK 54/3-60

Typ	St.	Material	Maße in mm (B x T x H)	Bestell- Nr.
Gestell GK 54/3-60 3 Etagen à 1 Käfig - oberste Ebene abnehmbar, 60 cm hoch einschl. 3 Gittertüren	1	Edelstahl 1.4301	940 x 860 x 2.300	5053149
Seitenwand, 54-60-T	6	HPL	820 x 540	4043752
Kaninchenkäfig KU 5400-ZL	3	ZL	855 x 775 x 100	3045440
Kotschale, KK 5400-ZL	3	ZL	855 x 775 x 40	3094233
Erhöhte Liegefläche	3	ZL	1.945 cm <sup>2</sup>	5044927S
Futtergefäß, ca. 1,25 Liter, FUKA	3	Edelstahl 1.4301	B = 125 H = 185	5083721
Flaschenhalter für 1 Flasche 750 ml, FH 75/100-1	3	Edelstahl 1.4301	-	5121005
Tränkflasche 750 ml, F 75	3	Polycarbonat	72 x 72 x 180	3125004
Silikondichtungsring, SDR 1	3	Silikon	-	3125101
Tränkkappe mit Kugelkanüle 40 mm, TK-40	3	Edelstahl 1.4301	-	3125042
<b>Optionen für Kaninchenkäfige auf Anfrage</b>				
Nistbox mit Seitenwand für GK 54		Edelstahl 1.4301		5063362
Seitenwand, transparent, 54-60-M		Polycarbonat	820 x 540	4043753
Heuraufe für GK 54		Edelstahl 1.4301	-	5083789
Automatische Nippeltränke-Einrichtung, AT 54/3		Edelstahl 1.4301	-	Auf Anfrage

# KANINCHENGESTELL GK54 2-etagig

AUS ROSTFREIEM EDELSTAHL, AUTOKLAVIERBARE KÄFIGSCHALEN



Gestell GK 54/2-60 - 2 Gestelle verschaltbar

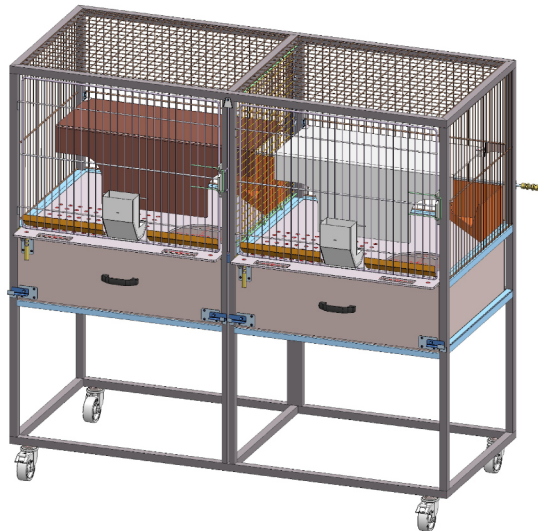


Typ	St.	Material	Maße in mm (B x T x H)	Bestell-Nr.
Gestell GK 54/2-60 2 Etagen à 1 Käfig, 60 cm hoch einschl. 2 Gittertüren	1	Edelstahl 1.4301	938 x 859 x 1781	5053144
Seitenwand, 54-60-T	4	HPL	820 x 540	4043752
Kaninchenkäfig KU 5400-ZL	2	ZL	855 x 775 x 100	3045440
Kotschale, KK 5400-ZL	2	ZL	855 x 775 x 40	3094233
Erhöhte Liegefläche	2	ZL	1.945 cm <sup>2</sup>	5044927S
Futtergefäß, ca. 1,25 Liter, FUKA	2	Edelstahl 1.4301	B = 127 H = 185	5083721
Flaschenhalter für 1 Flasche 750 ml, FH 75/100-1	2	Edelstahl 1.4301	-	5121005
Tränkflasche 750 ml, F 75	2	Polycarbonat	72 x 72 x 180	3125004
Silikondichtungsring, SDR 1	2	Silikon	-	3125101
Tränkkappe mit Kugelkanüle 40 mm, TK-40	2	Edelstahl 1.4301	-	3125042
<b>Optionen für Kaninchenkäfige</b>				
Nistbox mit Seitenwand für GK 54		Edelstahl 1.4301		5063362
Seitenwand, transparent, 54-60-M		Polycarbonat	820 x 540	4043753
Heuraufe für GK54		Edelstahl 1.4301	-	5083789
Automatische Nippeltränke-Einrichtung, AT 54/2		Edelstahl 1.4301	-	Auf Anfrage



# KANINCHENGESTELL MIT NISTBOX-SCHUBLADE

## AUS ROSTFREIEM EDELSTAHL, AUTOKLAVIERBARE KÄFIGSCHALEN



Ausführung nur als Doppelgestell erhältlich

Typ	St.	Material	Maße in mm (B x T x H)	Bestell- Nr.
Gestell für Kaninchenhaltung mit Schubladen-Nistbox	1	Edelstahl 1.4301	1800 x 848 x 1675	5053174
<b>Käfig bestehend aus:</b>				
Nistbox Schublade	2	ZL	837 x 837 x 753	
Kaninchenbodenfläche 5558 cm <sup>2</sup>	2	ZL	836 x 808 x 8	
Kaninchennecktoilette	2	ZL		
Erhöhte Liegefläche	2	ZL	735 x 350 x 300	5044927S
Futtergefäß, ca. 1,25 Liter, FUKA	2	Edelstahl 1.4301	B = 127 H = 185	5083721
Flaschenhalter für 1 Flasche 750 ml, FH 75/100-1	2	Edelstahl 1.4301		5121005
Tränkflasche 750 ml, F 75	2	Polycarbonat	72 x 72 x 180	3125004
Silikondichtungsring, SDR 1	2	Silikon		3125101
Tränkkappe mit Kugelkanüle 40 mm, TK-40	2	Edelstahl 1.4301		3125042

# MEERSCHWEINCHENKÄFIGE

## INDIVIDUELLE KÄFIGE FÜR MEERSCHWEINCHEN

Die individuellen ZOONLAB Käfige für Meerschweinchen bieten in Größe und Form optimale Haltungsbedingungen bei gleichzeitig einfacher Handhabung. Sie lassen sich adaptieren auf die Haltung von Mullen und Ratten.



Die Unterbringung der Meerschweinchenkäfige erfolgt in fahrbaren Gestellen mit autoklavierbaren Rollen, zwei Rollen davon mit Feststeller.



Meerschweinchenhaus 3084051



# MEERSCHWEINGESTELL- 5 ETAGEN

## INDIVIDUELLE KÄFIGE FÜR MEERSCHWEINCHEN



Meerschweingestell GM 5 mit 5 Käfigen



MZK 25 mit Abdeckgitter komplett

Typ	St.	Material	Maße in mm (B x T x H)	Bestell- Nr.
Gestell für 5 Käfige, GM 5	1	rostfreier Edelstahl 1.4301	917 x 745 x 1.973	5053101
Meerschweinchenkäfig MZK ZL, hitzebeständig bis 121°C	5	ZL	810 x 610 x 260	3045322
Frontgitter, MZK-V	5	rostfreier Edelstahl 1.4301	-	5043901
Abdeckgitter inklusive Schiebeöffnung MZK-A	5	rostfreier Edelstahl 1.4301	-	5043902
Futtergefäß, FUMZK	5	rostfreier Edelstahl 1.4301	B 162/ H 170/ T 135	5083724
Flaschenhalter für zwei Flaschen 750 ml, FH 75/2	5	rostfreier Edelstahl 1.4301	-	5121003
Tränkflasche 750 ml, F 75	10	Polycarbonat	72 x 72 x 180	3125004
Silikondichtungsring, SDR 1	10	Silikon	-	3125101
Tränkkappe mit Kugelkanüle 40 mm, TK-40	10	rostfreier Edelstahl 1.4301	-	3125042
<b>Optionen für Meerschweinchenkäfige auf Anfrage</b>				
Laufboden aus Drahtgitter, MW ca. 10 x 30 mm, MZK-EB		rostfreier Edelstahl 1.4301	-	5013080
Haus für Meerschweinchen, autoklavier- bar, stapelbar		Polycarbonat	205 x 157 x 115	3084051



# MEERSCHWEINCHEN IM 5ER-DOPPELGESTELL

## INDIVIDUELLE KÄFIGE FÜR MEERSCHWEINCHEN



Meerschweinchengestell GM 10 mit 10 Käfigen

Typ	St.	Material	Maße in mm (B x T x H)	Bestell- Nr.
Gestell für 10 Käfige, (2 Käfige je Etage), GM 10	1	rostfreier Edelstahl 1.4301	1.765 x 745 x 1.975	5053102
Meerschweinchenkäfig MZK ZL, hitzebeständig bis 121°C	10	ZL	810 x 610 x 260	3045322
Frontgitter, MZK-V	10	rostfreier Edelstahl 1.4301	-	5043901
Abdeckgitter inklusive Schiebeöffnung MZK-A	10	rostfreier Edelstahl 1.4301	-	5043902
Futtergefäß, FUMZK	10	rostfreier Edelstahl 1.4301	-	5083724
Flaschenhalter für zwei Flaschen 750 ml, FH 75/2	10	rostfreier Edelstahl 1.4301	-	5121003
Tränkflasche 750 ml, F 75	20	Polycarbonat	72 x 72 x 180	3125004
Silikondichtungsring, SDR 1	20	Silikon	-	3125101
Tränkkappe mit Kugelkanüle 40 mm, TK-40	20	rostfreier Edelstahl 1.4301	-	3125042
<b>Optionen für Meerschweinchenkäfige auf Anfrage</b>				
Laufboden aus Drahtgitter, MW ca. 10 x 30 mm, MZK-EB		rostfreier Edelstahl 1.4301	-	5013080
Haus für Meerschweinchen, autoklavierbar, stapelbar		Polycarbonat	205 x 157 x 115	3084051



# MEERSCHWEINGESTELL- 4 ETAGEN

## INDIVIDUELLE KÄFIGE FÜR MEERSCHWEINCHEN



Meerschweingestell GM 4 mit 4 Käfigen

Typ	St.	Material	Maße in mm (B x T x H)	Bestell- Nr.
Gestell für 4 Käfige, GM 4	1	rostfreier Edelstahl 1.4301	920 x 745 x 1.650	5053103
Meerschweinchenkäfig MZK ZL, hitzebeständig bis 121°C	4	ZL	810 x 610 x 260	3045322
Frontgitter, MZK-V	4	rostfreier Edelstahl 1.4301	-	5043901
Abdeckgitter inklusive Schiebeöffnung MZK-A	4	rostfreier Edelstahl 1.4301	-	5043902
Futtergefäß, FUMZK	4	rostfreier Edelstahl 1.4301	-	5083724
Flaschenhalter für zwei Flaschen 750 ml, FH 75/2	4	rostfreier Edelstahl 1.4301	-	5121003
Tränkflasche 750 ml, F 75	8	Polycarbonat	72 x 72 x 180	3125004
Silikondichtungsring, SDR 1	8	Silikon	-	3125101
Tränkkappe mit Kugelkanüle 40 mm, TK-40	8	rostfreier Edelstahl 1.4301	-	3125042
<b>Optionen für Meerschweinchenkäfige auf Anfrage</b>				
Laufboden aus Drahtgitter, MW ca. 10 x 30 mm, MZK-EB		rostfreier Edelstahl 1.4301	-	5013080
Haus für Meerschweinchen, autoklavierbar, stapelbar		Polycarbonat	205 x 157 x 115	3084051

# MEERSCHWEINCHEN IM 4ER-DOPPELGESTELL

## INDIVIDUELLE KÄFIGE FÜR MEERSCHWEINCHEN



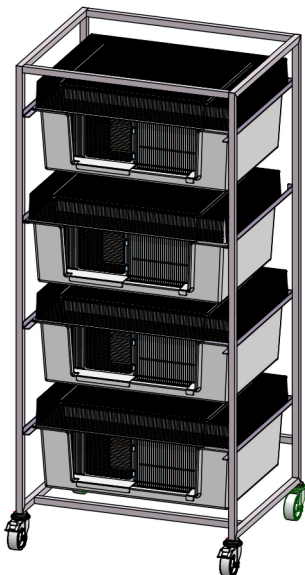
Meerschweinchengestell GM 8 mit 8 Käfigen

Typ	St.	Material	Maße in mm (B x T x H)	Bestell-Nr.
Gestell für 8 Käfige, (2 Käfige je Etage), GM 8	1	rostfreier Edelstahl 1.4301	1764 x 745 x 1650	5053106
Meerschweinchenkäfig MZK MZK ZL, hitzebeständig bis 121°C	8	ZL	810 x 610 x 260	3045322
Frontgitter, MZK-V	8	rostfreier Edelstahl 1.4301	-	5043901
Abdeckgitter inklusive Schiebeöffnung MZK-A	8	rostfreier Edelstahl 1.4301	-	5043902
Futtergefäß, FUMZK	8	rostfreier Edelstahl 1.4301	-	5083724
Flaschenhalter für zwei Flaschen 750 ml, FH 75/2	8	rostfreier Edelstahl 1.4301	-	5121003
Tränkflasche 750 ml, F 75	16	Polycarbonat	72 x 72 x 180	3125004
Silikondichtungsring, SDR 1	16	Silikon	-	3125101
Tränkkappe mit Kugelkanüle 40 mm, TK-40	16	rostfreier Edelstahl 1.4301	-	3125042
<b>Optionen für Meerschweinchenkäfige auf Anfrage</b>				
Laufboden aus Drahtgitter, MW ca. 10 x 30 mm, MZK-EB		rostfreier Edelstahl 1.4301	-	5013080
Haus für Meerschweinchen, autoklavierbar, stapelbar		Polycarbonat	205 x 157 x 115	3084051

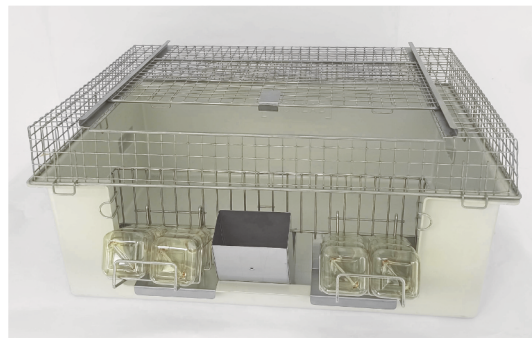


# MEERSCHWEINCHEN MIT ERHÖHTEM DECKEL

## INDIVIDUELLE KÄFIGE FÜR MEERSCHWEINCHEN



Meerschweingestell mit erhöhtem Deckel  
Exemplarische Darstellung



MZK 80/25 mit erhöhtem Abdeckgitter für Meer-  
schweinchen (Maschenweite 20 x 20 mm Ø 2 mm)

Typ	St.	Material	Maße in mm (B x T x H)	Bestell- Nr.
Gestell für 4 Käfige, GM erhöhter Deckel	1	rostfreier Edelstahl 1.4301	920 x 745 x 1.910	5053107
Meerschweinchenkäfig MZK ZL, hitzebeständig bis 121°C	4	ZL	810 x 610 x 260	3045322
Frontgitter, MZK-V	4	rostfreier Edelstahl 1.4301	-	5043901
Abdeckgitter mit Schieber, 100 mm erhöht; Lebensraumhöhe 350 mm	4	rostfreier Edelstahl 1.4301	-	5043904
Futtergefäß, FUMZK	4	rostfreier Edelstahl 1.4301	-	5083724
Flaschenhalter für zwei Flaschen 750 ml, FH 75/2	4	rostfreier Edelstahl 1.4301	-	5121003
Tränkflasche 750 ml, F 75	8	Polycarbonat	72 x 72 x 180	3125004
Silikondichtungsring, SDR 1	8	Silikon	-	3125101
Tränkkappe mit Kugelkanüle 40 mm, TK-40	8	rostfreier Edelstahl 1.4301	-	3125042
<b>Optionen für Meerschweinchenkäfige</b>				
Laufboden aus Drahtgitter, MW ca. 10 x 30 mm, MZK-EB		rostfreier Edelstahl 1.4301	-	5013080
Haus für Meerschweinchen, autoklavierbar, stapel- bar		Polycarbonat	205 x 157 x 115	3084051

# MEERSCHWEINCHENKÄFIGE IM UNIPROTECT

## BELÜFTETE HALTUNG VON MEERSCHWEINCHEN

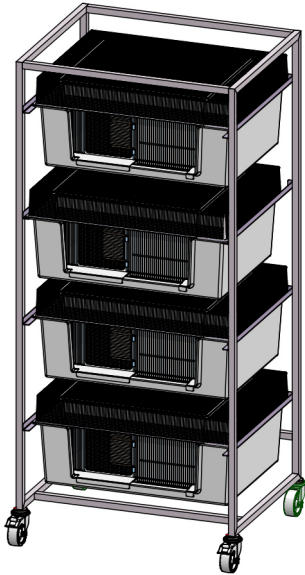


Typ	St.	Material	Maße in mm (B x T x H)	Bestell- Nr.
Meerschweinchenkäfig MZK ZL, hitzebeständig bis 121°C	1	ZL	810 x 610 x 260	3045322
Frontgitter, MZK-V	1	rostfreier Edelstahl 1.4301	-	5043901
Abdeckgitter inklusive Schiebeöffnung MZK-A	1	rostfreier Edelstahl 1.4301	-	5043902
Futtergefäß, FUMZK	1	rostfreier Edelstahl 1.4301	-	5083724
Flaschenhalter für zwei Flaschen	1	rostfreier Edelstahl 1.4301	-	5043909
Tränkflasche 300 ml, F 30	2	Polysulfon	-	3125028
Silikondichtungsring, SDR 3	2	Silikon	-	3125116
Tränkkappe mit Kugelkanüle 40 mm, TK-40	2	rostfreier Edelstahl 1.4301	-	3125042



# MEERSCHWEINGESTELL FÜR RATTEN

## INDIVIDUELLE KÄFIGE FÜR RATTEN



Meerschweingestell mit erhöhtem Deckel  
Exemplarische Darstellung



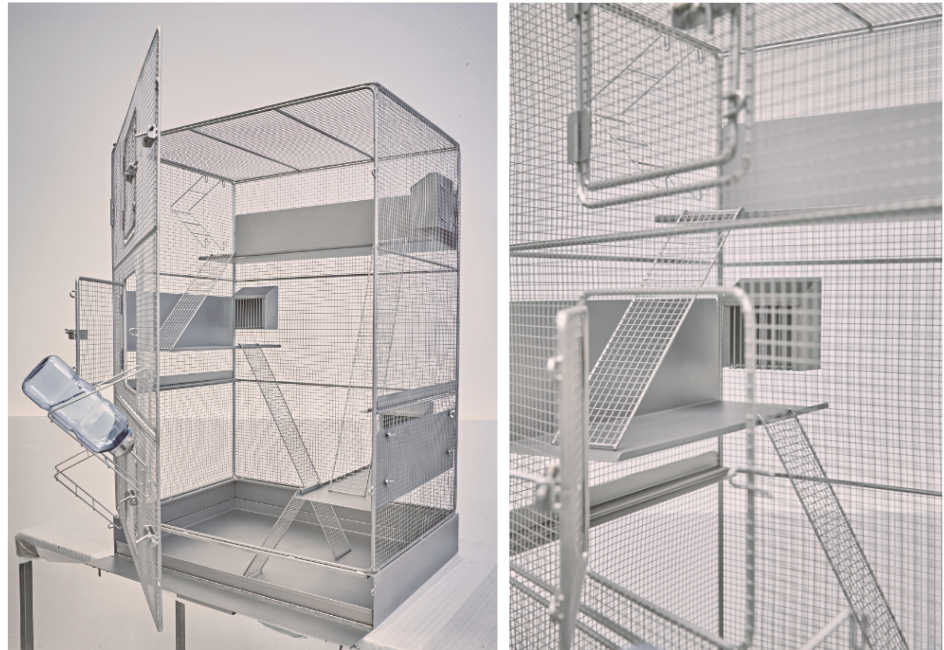
MZK 25 mit erhöhtem Abdeckgitter für Mäuse und Rattenhaltung

Typ	St.	Material	Maße in mm (B x T x H)	Bestell- Nr.
Gestell für 4 Käfige, GM erhöhter Deckel	1	rostfreier Edelstahl 1.4301	920 x 745 x 1.910	5053107
Meerschweinchenkäfig MZK ZL, hitzebeständig bis 121°C	4	ZL	810 x 610 x 260	3045322
Vorderfront für Mäuse und Ratten	4	rostfreier Edelstahl 1.4301		5043911
Abdeckgitter mit Schieber 100 mm erhöht	4	rostfreier Edelstahl 1.4301	-	5043905
Flaschenhalter für 2 Flaschen mit Futterfach	4	rostfreier Edelstahl 1.4301	-	5083800
Tränkflasche F30, 300 ml, quadratisch	8	Polysulfon	53 x 53 x 150	3125028
Silikondichtungsring, SDR 3	8	Silikon	-	3125116
Tränkkappe, TR 40/1.8	8	rostfreier Edelstahl 1.4301	-	3125032

# RATTEN/MÄUSE-HALTUNG IM PLAYGROUND

## INDIVIDUELLE KÄFIGE FÜR RATTEN, MÄUSE, DEGUS UND VIELE MEHR

Bodenfläche	~ 3770 cm <sup>2</sup>
<b>Mäuse</b>	<b>Anzahl an Tieren</b>
bis 20 g	62
20 – 25 g	53
25 – 30 g	47
über 30 g	37
<b>Ratten</b>	
bis 200 g	18
200 – 300 g	15
300 – 400 g	10
400 – 600 g	8
über 600 g	6



**Haltungskapazitäten für Ratten:** Es können 10 Tiere kleiner 400 g oder 8 Tiere zwischen 400 - 600 g oder 6 Tiere über 600 g im Playground-Käfig gehalten werden.

Typ	St.	Material	Maße in mm (B x T x H)	Bestell-Nr.
Playground-Käfig		rostfreier Edelstahl 1.4301	720 x 522 x 1014	5033980
Gestell für den Playground (für 1 Käfig)		rostfreier Edelstahl 1.4301	835 x 550 x 730	5033993
Gestell für den Playground (für 2 Käfige)		rostfreier Edelstahl 1.4301	1570 x 550 x 730	5033988
<b>Playground bestehend aus:</b>				
Kotwanne für einen Käfig	1	rostfreier Edelstahl 1.4301	964 x 495 x 31	5033989
Schieber für Käfig	2	rostfreier Edelstahl 1.4301	650 x 485	5033994
Liegefläche 118 mm <sup>2</sup>	1	rostfreier Edelstahl 1.4301	677 x 175 x 150	5033983
Liegefläche 81 mm <sup>2</sup>	2	rostfreier Edelstahl 1.4301	463 x 175 x 150	5033984
Leiter 375 mm	1	rostfreier Edelstahl 1.4301	83,5 x 375	5033985
Leiter 279 mm	1	rostfreier Edelstahl 1.4301	83,5 x 279	5033987
Leiter 600 mm	1	rostfreier Edelstahl 1.4301	83,5 x 600	5033986
Futtergefäß	2	rostfreier Edelstahl 1.4301	125 x 71 x 126	5033981
Flaschenhalter	2	rostfreier Edelstahl 1.4301	82 x 134 x 218	5121029
Silikondichtungsring, SDR 1	2	Silikon		3125101
Tränkflasche F 75	2	Polycarbonat	72 x 72 x 180	3125004
Tränkkappe mit Kugelkanüle 40 mm, TK-40, 1.8	2	rostfreier Edelstahl 1.4301		3125032