

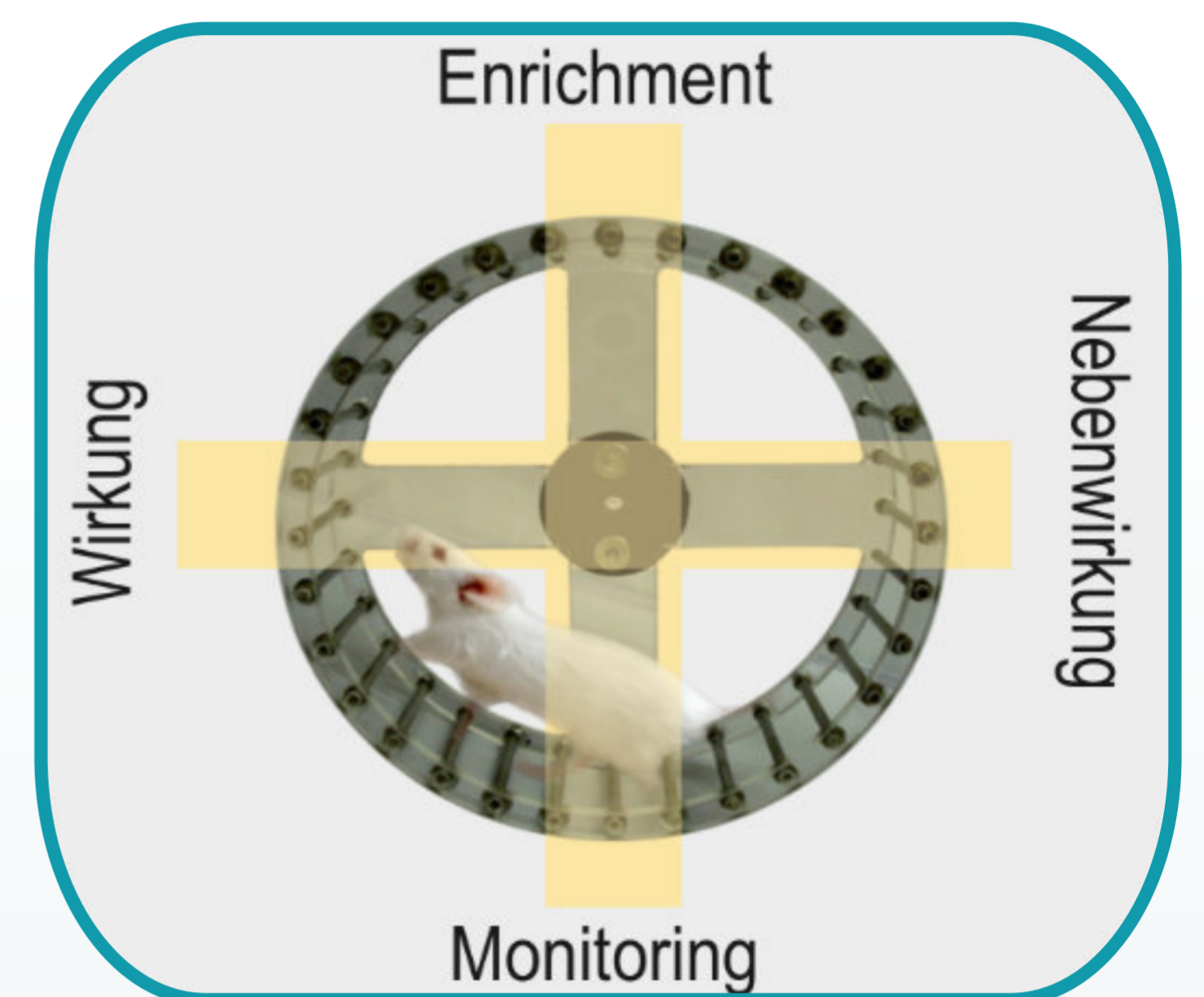
# REVOLYZER - Das innovative Laufradsystem

## Wie Laufradstudien helfen tierschutzgerechte Forschungsergebnisse zu erzielen

### Die Messung der freiwilligen Laufaktivität

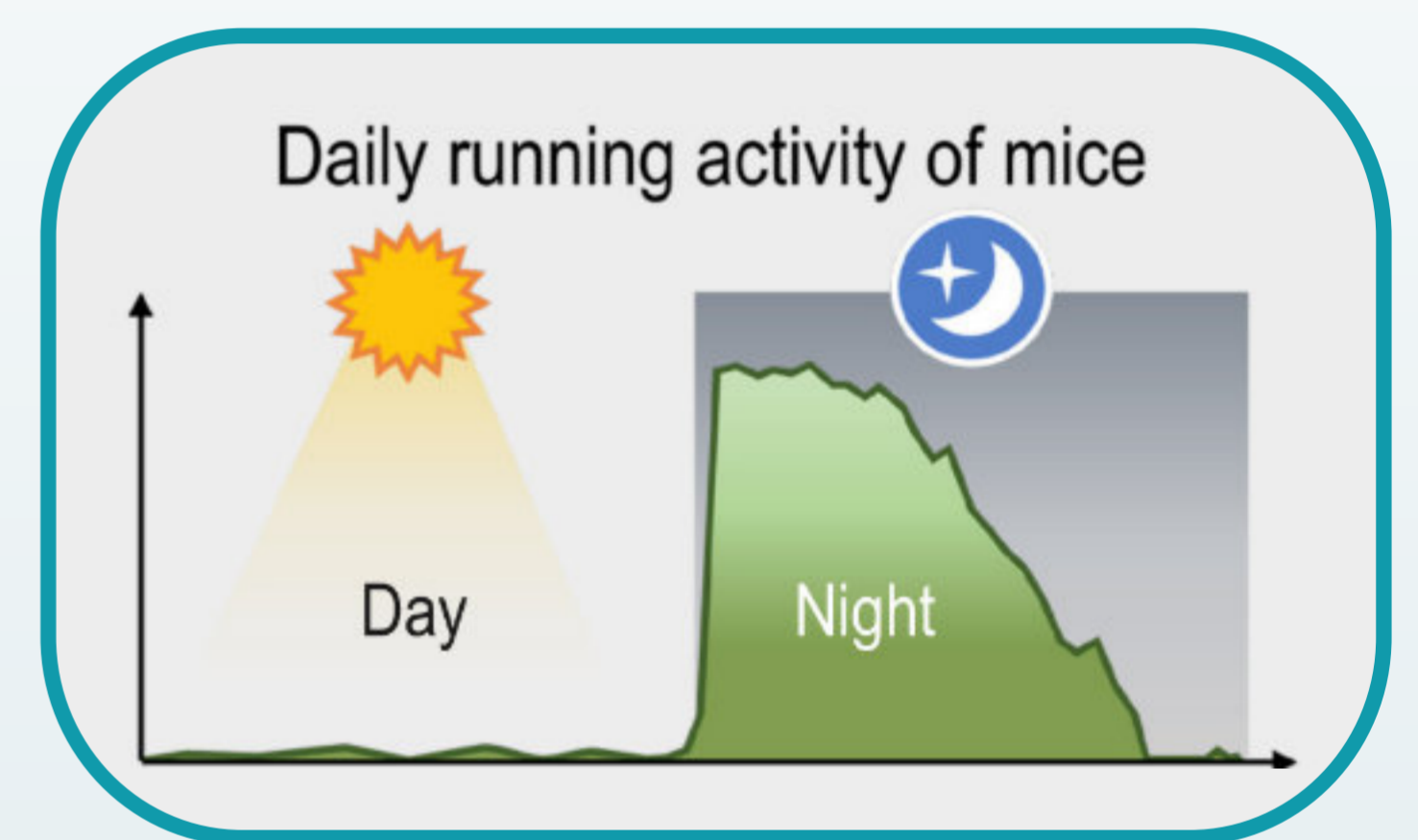
Die freiwillige Laufleistung von Mäusen ist ein sensibler Parameter zur Untersuchung des Allgemeinbefindens.

Die hohe Motivation zum Laufen in einem Laufrad ermöglicht die objektive Erfassung von Belastungen. So kann man die Belastung (z.B. einer Blutabnahme) quantifizieren ohne zusätzliche Untersuchungen durchzuführen



### Was machen Ihre Mäuse eigentlich nachts?

Durch Beobachtung der freiwilligen Laufleistung finden Sie es heraus. Die Laufaktivität von Mäusen wird von der Dunkelphase getriggert. Anhand der Aufzeichnung der Laufaktivität können Sie sich jederzeit über den Zustand der Tiere informieren. So können Sie die nächtlichen Aktivitäten analysieren, ohne den Tierraum betreten zu müssen.



### Enrichment in der Tierhaltung

In gewöhnlichen Käfigen leiden Mäuse unter Aktivitätsdeprivation. Mit Hilfe des Laufrades können die Tiere nach eigenen Bedürfnissen aktiv werden.

Eine Vielzahl von Parametern beeinflussen die Laufaktivität. Daher kann man diese in der Pharmakologie und Toxikologie zur Untersuchung von Wirkungen und Nebenwirkungen nutzen.

Die Messung der Laufaktivität ist gleichzeitig Enrichment und eine nicht-invasive Untersuchungsmethode, deren Durchführung das Tier nicht beeinträchtigt.

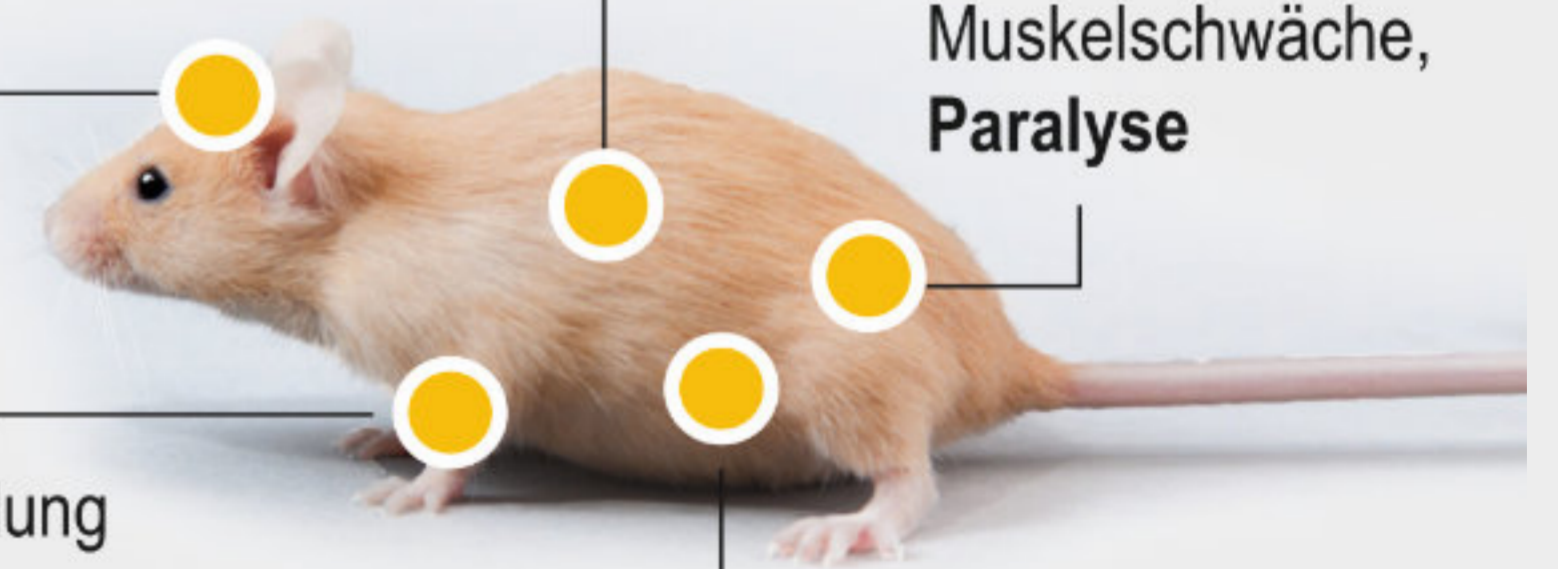
Psychische Störungen,  
Kopfschmerzen,  
**Unwohlsein**

Allgemeine **Fitness**,  
Herz- Lungenerkrankungen

Muskelschwäche,  
**Paralyse**

**Schmerz**,  
Pfortenödem,  
Gelenkentzündung

Stoffwechselstörungen, Darmerkrankungen,  
**abdominaler Schmerz**



preclinics

ZOONLAB GmbH  
Hermannstraße 6  
44579 Castrop-Rauxel  
Deutschland

[ZOONLAB]  
ANIMAL HUSBANDRY EXPERTS

T: +49 (0) 23 05-9 73 04 - 0  
F: +49 (0) 23 05-9 73 04 - 44  
E: info@zoonlab.de  
www.zoonlab.de